



Lotos

147,25 m²

plus garaż 21,00 m²

Dom parterowy z poddaszem użytkowym i garażem, z gankiem, lukarną z balkonem i przeszklonym ryzalitem

min. wymiary działki 19,45 x 23,2 m

pow. netto parteru	92,75 m ²
pow. całkowita	240,70 m ²
pow. zabudowy	127,60 m ²
kubatura brutto	770,00 m ³
wysokość budynku	8,87 m
kąt nachylenia dachu	45°
rodzaj stropu	gęstożebrowy
pow. dachu	256,00 m ²



TECHNOLOGIA

Technologia murowana: Pustak ceramiczny gr. 30 cm + ocieplenie w systemie Termo Organika. Pokrycie dachu dachówką cementową. Brama garażowa i drzwi zewnętrzne marki Hörmann.

Do tego projektu możesz wprowadzić zmiany, na które wyrazimy bezpłatną zgodę. Więcej na www.studioatrium.pl

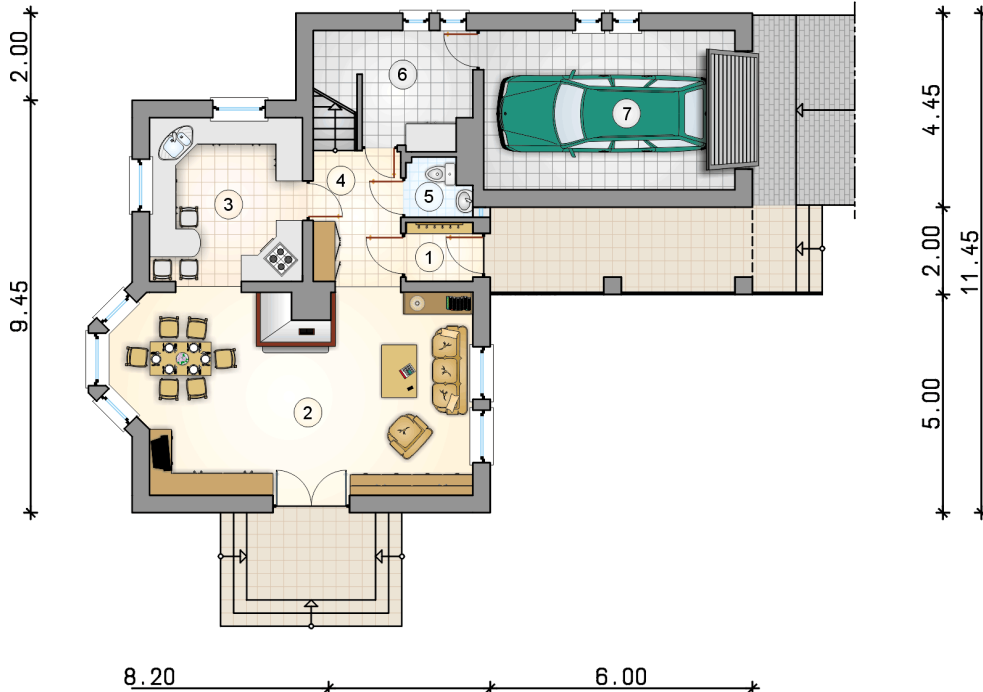
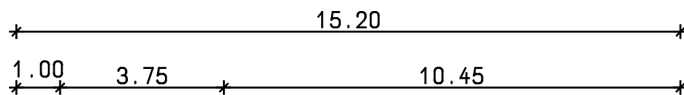
KOSZTY BUDOWY

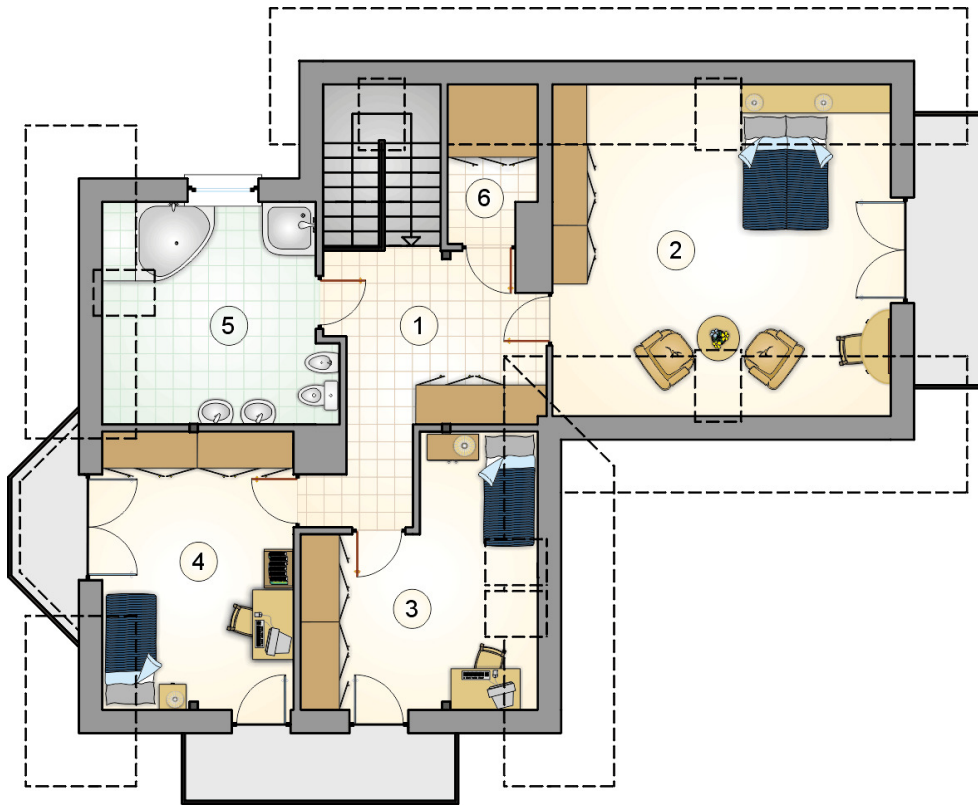
stan surowy	296 360 zł
roboty wykończeniowe	284 806 zł
instalacje	127 659 zł
koszt budowy	708 825 zł

Podane ceny są szacunkowymi cenami netto. Zapytaj o zestawienie materiałów naszego konsultanta na www.studioatrium.pl

RZUT PARTERU

	[m ²]
1 przedsiónek	2,05
2 pokój dzienny z jadalnią	36,40
3 kuchnia	13,30
4 hall	8,95
5 w.c.	1,85
6 kotłownia	4,90
razem	67,45
7 garaż	21,00





RZUT PODDASZA

[m²]

1	hall	15,00
2	pokój	21,90
3	pokój	13,30
4	pokój	14,60
5	łazienka	12,55
6	garderoba	2,45
	razem	79,80