



# Lotos

## 147,25 m<sup>2</sup>

plus garaż 21,00 m<sup>2</sup>

Dom parterowy z poddaszem użytkowym i garażem, z gankiem, lukarną z balkonem i przeszklonym ryzalitem

min. wymiary działki 19,45 x 23,2 m

pow. netto parteru	92,75 m <sup>2</sup>
pow. całkowita	240,70 m <sup>2</sup>
pow. zabudowy	127,60 m <sup>2</sup>
kubatura brutto	770,00 m <sup>3</sup>
wysokość budynku	8,87 m
kąt nachylenia dachu	45°
rodzaj stropu	gęstożebrowy
pow. dachu	256,00 m <sup>2</sup>



### TECHNOLOGIA

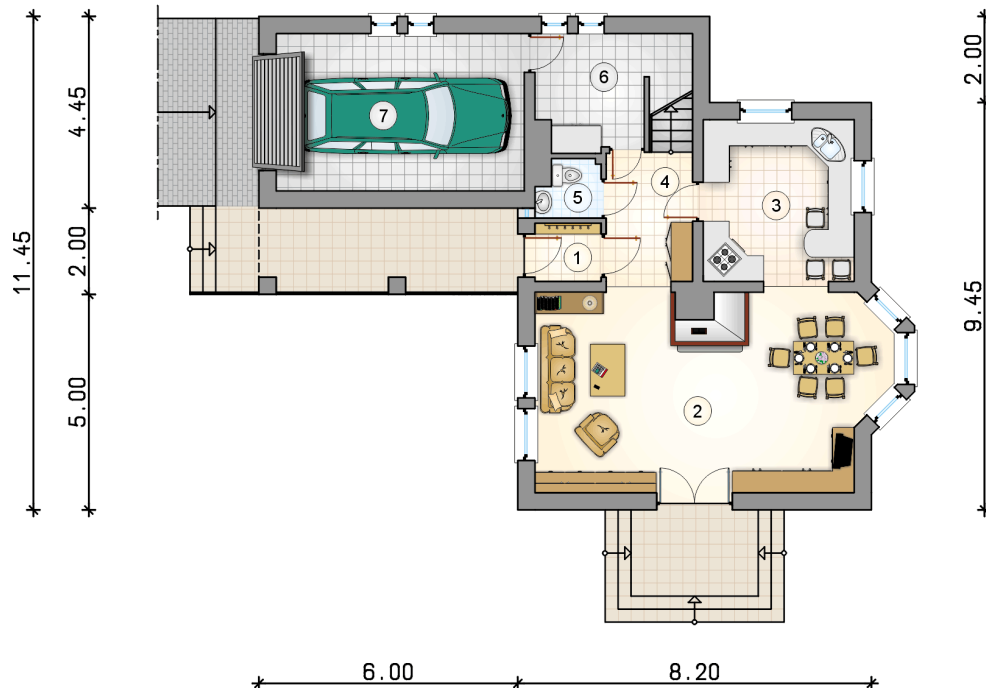
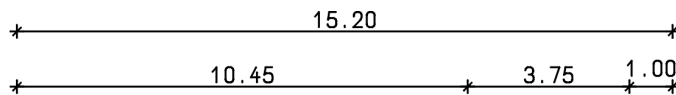
Technologia murowana: Pustak ceramiczny gr. 30 cm + ocieplenie w systemie Termo Organika. Pokrycie dachu dachówką cementową. Brama garażowa i drzwi zewnętrzne marki Hörmann.

Do tego projektu możesz wprowadzić zmiany, na które wyrazimy bezpłatną zgodę. Więcej na [www.studioatrium.pl](http://www.studioatrium.pl)

### KOSZTY BUDOWY

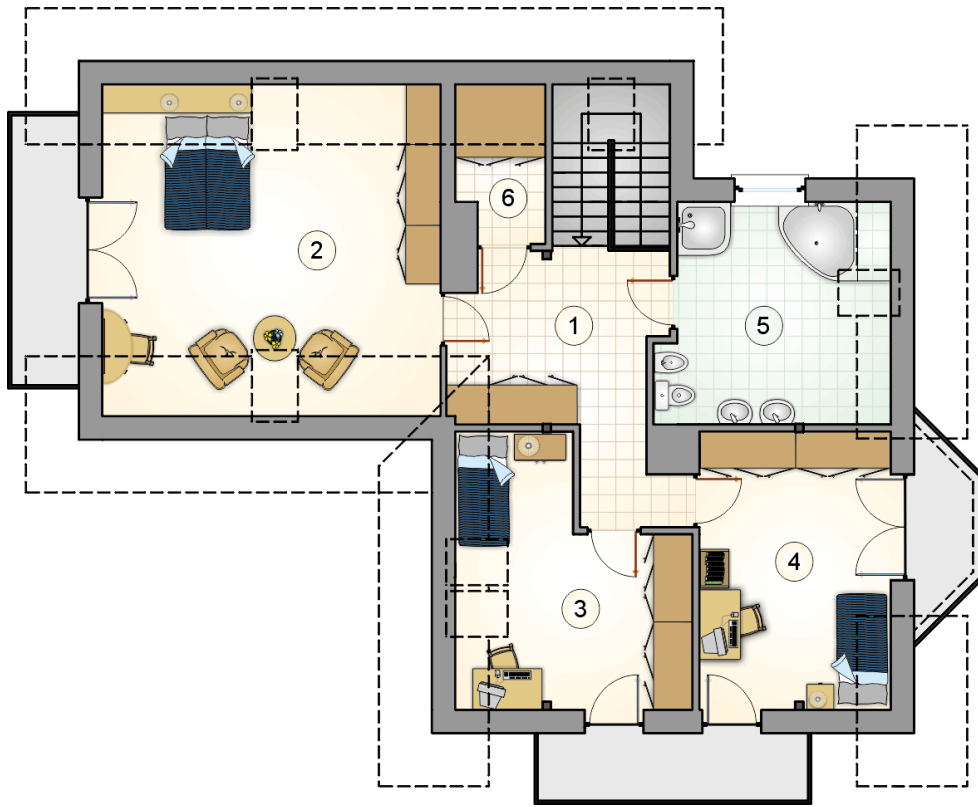
stan surowy	296 360 zł
roboty wykończeniowe	284 806 zł
instalacje	127 659 zł
koszt budowy	708 825 zł

Podane ceny są szacunkowymi cenami netto. Zapytaj o zestawienie materiałów naszego konsultanta na [www.studioatrium.pl](http://www.studioatrium.pl)



### RZUT PARTERU [m<sup>2</sup>]

1	przedsiónek	2,05
2	pokój dzienny z jadalnią	36,40
3	kuchnia	13,30
4	hall	8,95
5	w.c.	1,85
6	kotłownia	4,90
	<b>razem</b>	<b>67,45</b>
7	garaż	21,00



RZUT PODDASZA

[m<sup>2</sup>]

1	hall	15,00
2	pokój	21,90
3	pokój	13,30
4	pokój	14,60
5	łazienka	12,55
6	garderoba	2,45
	<b>razem</b>	<b>79,80</b>