



# Lubczyk 112,4 m<sup>2</sup>

plus garaż 19,35 m<sup>2</sup>

Dom z poddaszem użytkowym, parterowy, z garażem i wiatą, z lukarnami i dekoracyjnym ryzalitem

min. wymiary działki 24,03 x 19,67 m

|                      |                       |
|----------------------|-----------------------|
| pow. netto parteru   | 121,10 m <sup>2</sup> |
| pow. całkowita       | 287,85 m <sup>2</sup> |
| pow. zabudowy        | 149,55 m <sup>2</sup> |
| kubatura brutto      | 845,45 m <sup>3</sup> |
| wysokość budynku     | 8,10 m                |
| kąt nachylenia dachu | 40°                   |
| rodzaj stropu        | gęstożebrowy          |
| pow. dachu           | 266,20 m <sup>2</sup> |

## TECHNOLOGIA

Technologia murowana: Pustak ceramiczny gr. 30 cm + ocieplenie w systemie Termo Organika. Pokrycie dachu dachówką cementową. Brama garażowa i drzwi zewnętrzne marki Hörmann.

Do tego projektu możesz wprowadzić zmiany, na które wyrazimy bezpłatną zgodę. Więcej na [www.studioatrium.pl](http://www.studioatrium.pl)

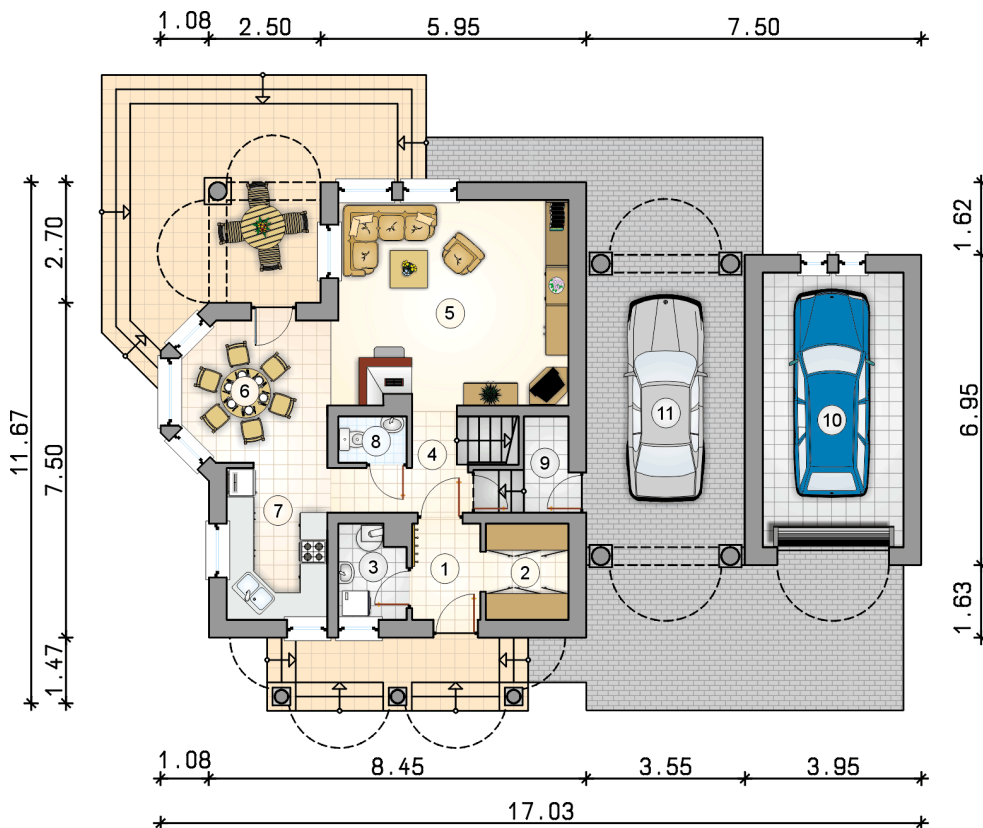
## KOSZTY BUDOWY

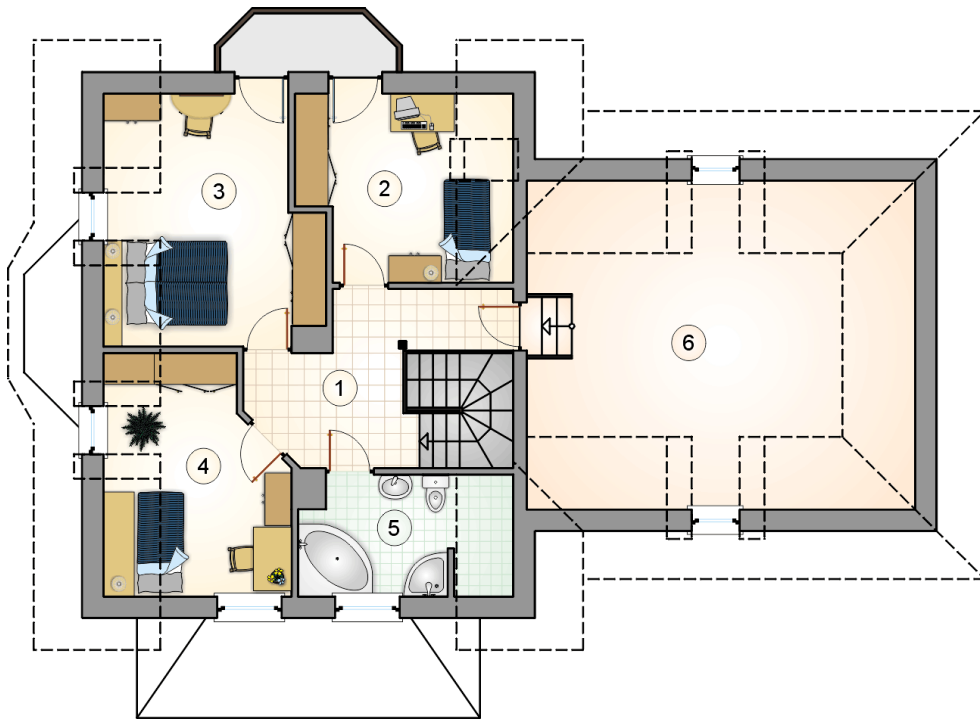
|                      |            |
|----------------------|------------|
| stan surowy          | 251 119 zł |
| roboty wykończeniowe | 241 329 zł |
| instalacje           | 108 172 zł |
| koszt budowy         | 600 620 zł |

Podane ceny są szacunkowymi cenami netto. Zapytaj o zestawienie materiałów naszego konsultanta na [www.studioatrium.pl](http://www.studioatrium.pl)

## RZUT PARTERU

|                             | [m <sup>2</sup> ] |
|-----------------------------|-------------------|
| 1 przedsiónek               | 3,35              |
| 2 garderoba                 | 4,05              |
| 3 kotłownia                 | 3,00              |
| 4 hall z komunikacją        | 4,45              |
| 5 pokój dzienny             | 23,90             |
| 6 jadalnia                  | 10,20             |
| 7 kuchnia                   | 7,75              |
| 8 w.c.                      | 1,60              |
| 9 pomieszczenie gospodarcze | 2,10              |
| <b>razem</b>                | <b>60,40</b>      |
| 10 garaż                    | 19,35             |
| 11 wiat                     | 23,75             |





RZUT PODDASZA

[m<sup>2</sup>]

|   |                     |              |
|---|---------------------|--------------|
| 1 | hall z komunikacją  | 10,05        |
| 2 | pokój               | 10,20        |
| 3 | pokój               | 14,25        |
| 4 | pokój               | 10,85        |
| 5 | łazienka            | 6,65         |
|   | <b>razem</b>        | <b>52,00</b> |
| 6 | strych do adaptacji | 23,75        |