



Lubczyk 112,4 m²

plus garaż 19,35 m²

Dom z poddaszem użytkowym, parterowy, z garażem i wiatą, z lukarnami i dekoracyjnym ryzalitem

min. wymiary działki 24,03 x 19,67 m

pow. netto parteru	121,10 m ²
pow. całkowita	287,85 m ²
pow. zabudowy	149,55 m ²
kubatura brutto	845,45 m ³
wysokość budynku	8,10 m
kąt nachylenia dachu	40°
rodzaj stropu	gęstożebrowy
pow. dachu	266,20 m ²



TECHNOLOGIA

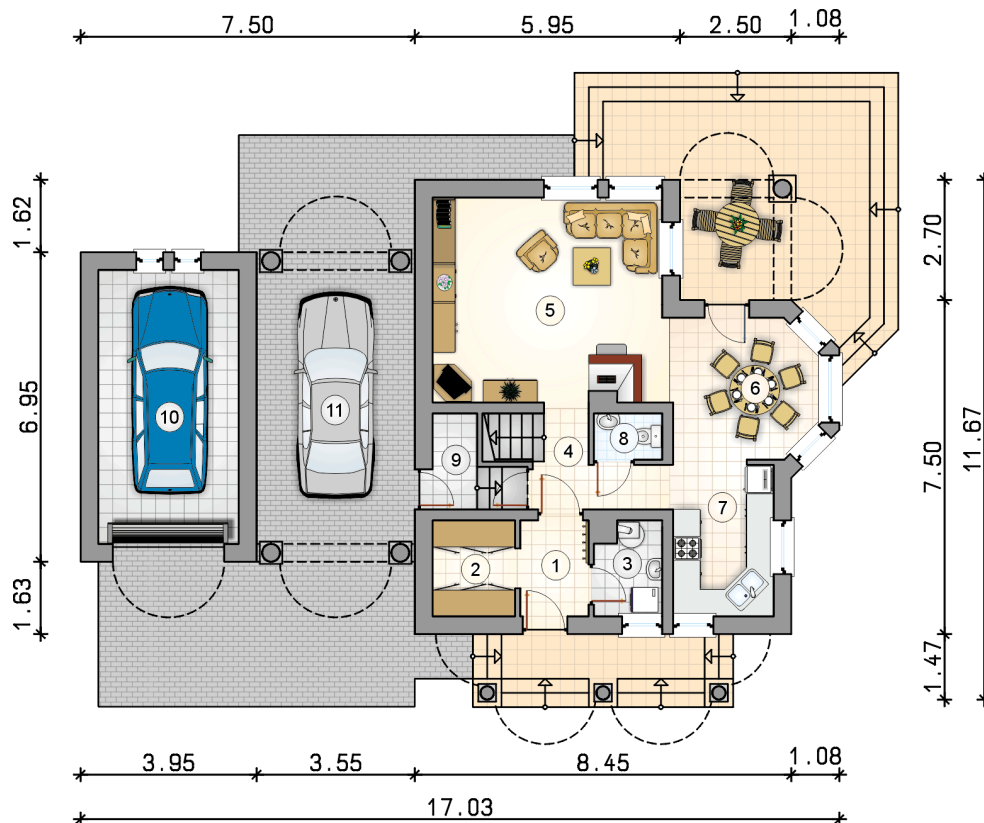
Technologia murowana: Pustak ceramiczny gr. 30 cm + ocieplenie w systemie Termo Organika. Pokrycie dachu dachówką cementową. Brama garażowa i drzwi zewnętrzne marki Hörmann.

Do tego projektu możesz wprowadzić zmiany, na które wyrazimy bezpłatną zgodę. Więcej na www.studioatrium.pl

KOSZTY BUDOWY

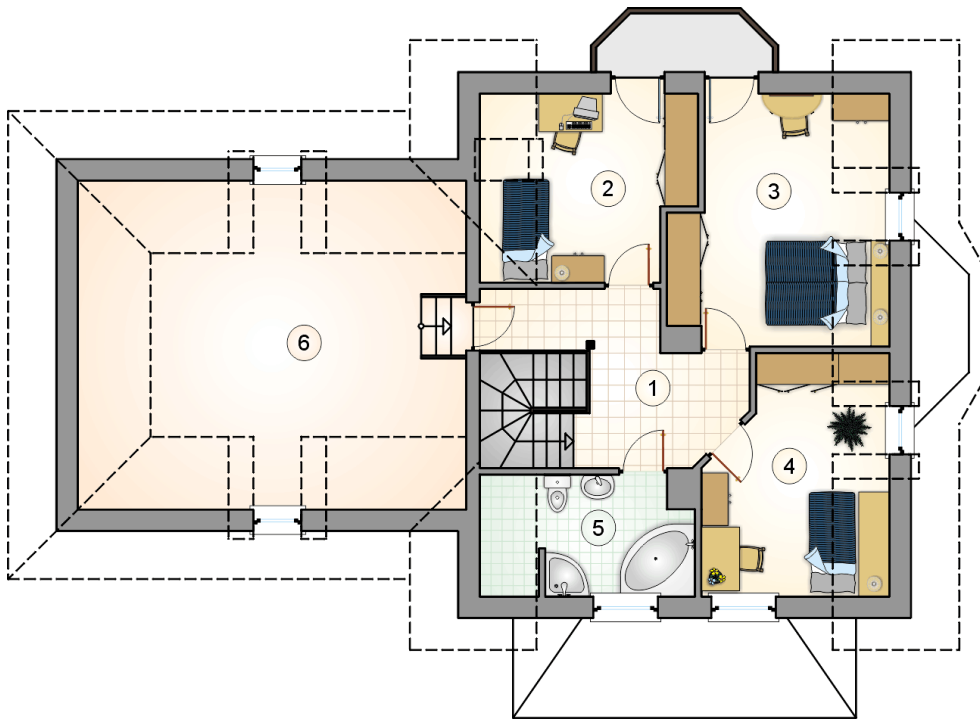
stan surowy	251 119 zł
roboty wykończeniowe	241 329 zł
instalacje	108 172 zł
koszt budowy	600 620 zł

Podane ceny są szacunkowymi cenami netto. Zapytaj o zestawienie materiałów naszego konsultanta na www.studioatrium.pl



RZUT PARTERU [m²]

1	przedsiónek	3,35
2	garderoba	4,05
3	kotłownia	3,00
4	hall z komunikacją	4,45
5	pokój dzienny	23,90
6	jadalnia	10,20
7	kuchnia	7,75
8	w.c.	1,60
9	pomieszczenie gospodarcze	2,10
	razem	60,40
10	garaż	19,35
11	wiata	23,75



RZUT PODDASZA		[m ²]
1	hall z komunikacją	10,05
2	pokój	10,20
3	pokój	14,25
4	pokój	10,85
5	łazienka	6,65
	razem	52,00
6	strych do adaptacji	23,75