



Luca

89,55 m²

plus piwnica 58,85 m²
plus garaż 30,70 m²

Parterowy dom jednorodzinny z dwuspadowym dachem i garażem w piwnicy, idealny na skarpe

min. wymiary działki 20,15 x 17,4 m

pow. netto parteru	91,70 m ²
pow. całkowita	247,25 m ²
pow. zabudowy	127,15 m ²
kubatura brutto	982,00 m ³
wysokość budynku	8,96 m
kąt nachylenia dachu	30°
rodzaj stropu	lekki
pow. dachu	180,00 m ²



TECHNOLOGIA

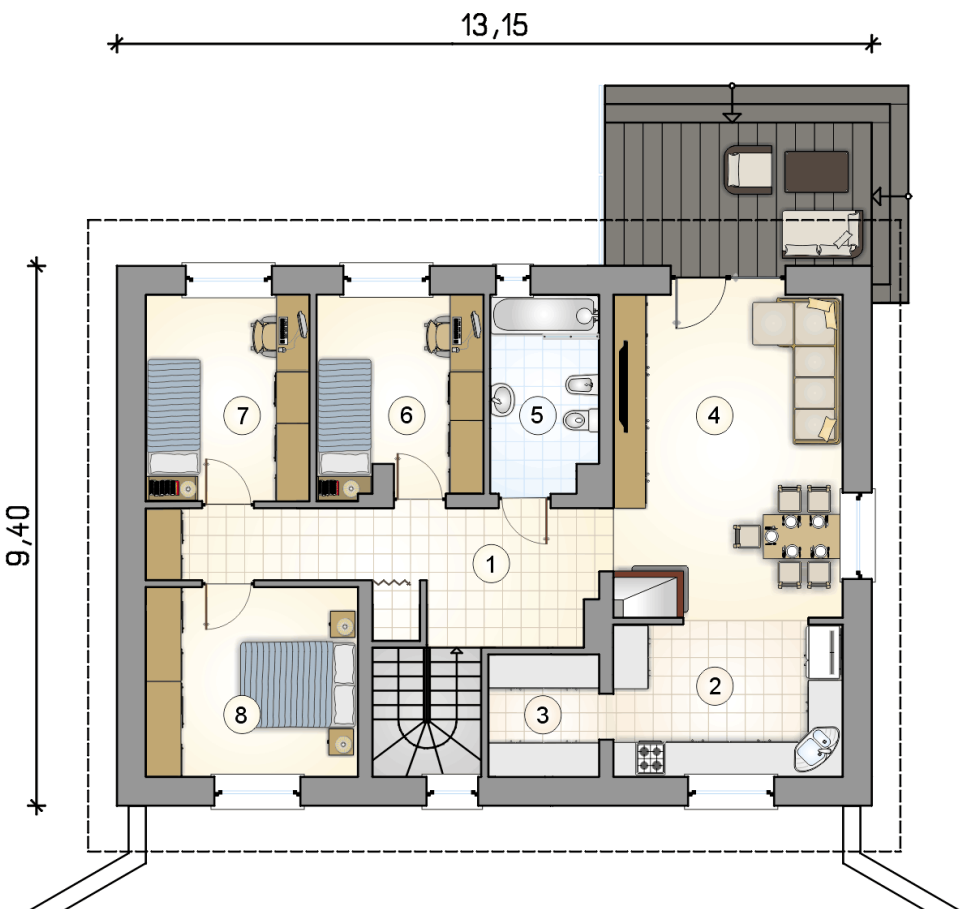
Technologia murowana: pustak ceramiczny gr. 30 cm + ocieplenie w systemie Termo Organika. Pokrycie dachu: dachówka. Brama garażowa i drzwi zewnętrzne marki Hörmann.

Do tego projektu możesz wprowadzić zmiany, na które wyrazimy bezpłatną zgodę. Więcej na www.studioatrium.pl

KOSZTY BUDOWY

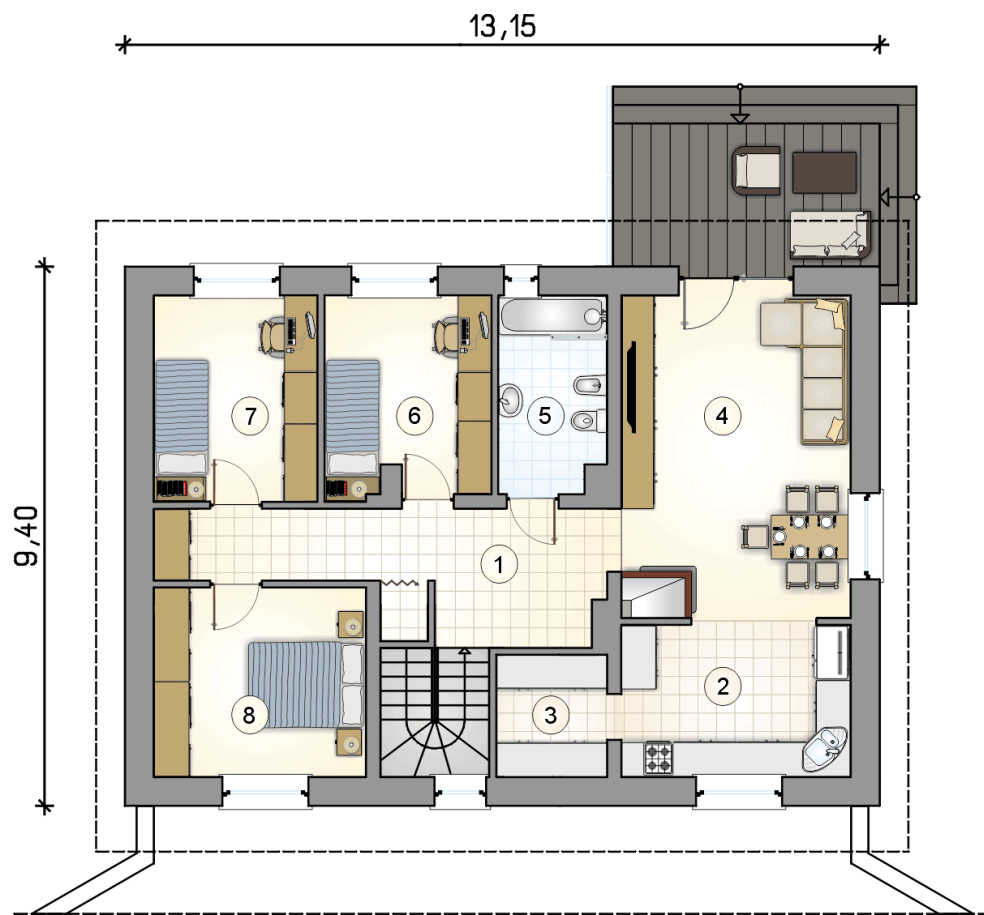
stan surowy	272 453 zł
roboty wykończeniowe	225 474 zł
instalacje	102 057 zł
koszt budowy	599 985 zł

Podane ceny są szacunkowymi cenami netto. Zapytaj o zestawienie materiałów naszego konsultanta na www.studioatrium.pl



RZUT PARTERU [m²]

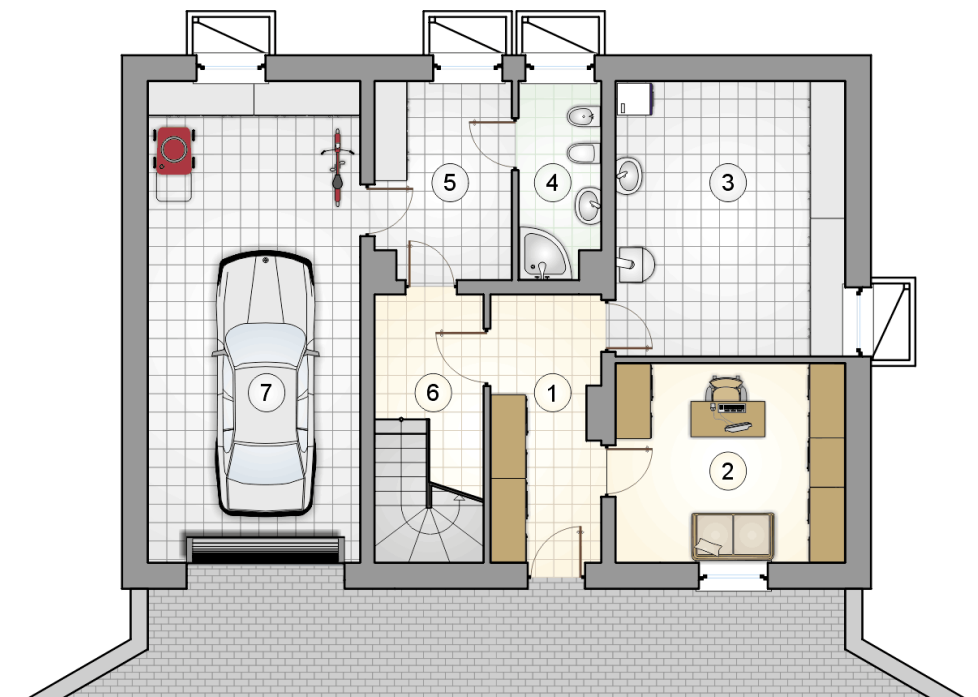
1	hall	14,15
2	kuchnia	10,55
3	spiżarka	4,00
4	salon z jadalnią	22,55
5	łazienka	6,25
6	pokój	9,85
7	pokój	10,15
8	pokój	12,05
	razem	89,55



RZUT PARTERU

[m²]

1	hall	14,15
2	kuchnia	10,55
3	spiżarka	4,00
4	salon z jadalnią	22,55
5	łazienka	6,25
6	pokój	9,85
7	pokój	10,15
8	pokój	12,05
0	razem	89,55



RZUT PIWNIC		[m ²]
1	przedsiónek	8,65
2	pomieszczenie rekreacyjne	13,70
3	kotłownia	18,95
4	łazienka	4,70
5	piwnica	8,00
6	komunikacja ze schodami	4,85
0	razem	58,85
7	garaż	30,70