



Lucek 48,3 m²

Dwulokalowy dom z poddaszem użytkowym,
bez garażu

min. wymiary działki 20,38 x 14,3 m

pow. netto parteru	61,50 m ²
pow. całkowita	78,00 m ²
pow. zabudowy	39,00 m ²
kubatura brutto	251,45 m ³
wysokość budynku	8,20 m
kąt nachylenia dachu	45°
rodzaj stropu	gęstożebrowy
pow. dachu	78,00 m ²

TECHNOLOGIA

Technologia murowana: pustak ceramiczny gr. 25 cm + ocieplenie w systemie Termo Organika. Pokrycie dachu: dachówka. Drzwi zewnętrzne marki Hörmann.

Do tego projektu możesz wprowadzić zmiany, na które wyrazimy bezpłatną zgodę. Więcej na www.studioatrium.pl

KOSZTY BUDOWY

stan surowy	90 874 zł
roboty wykończeniowe	87 331 zł
instalacje	39 145 zł
koszt budowy	217 350 zł

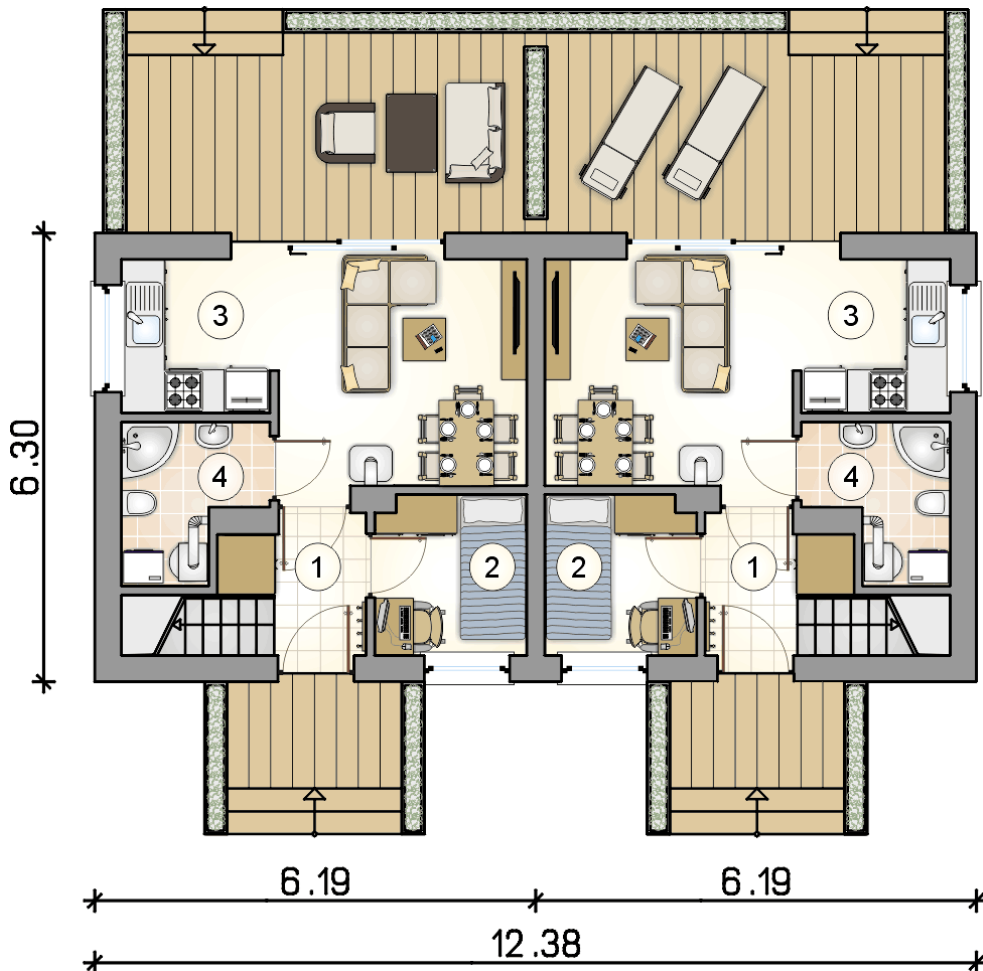
Podane ceny są szacunkowymi cenami netto. Zapytaj o zestawienie materiałów naszego konsultanta na www.studioatrium.pl

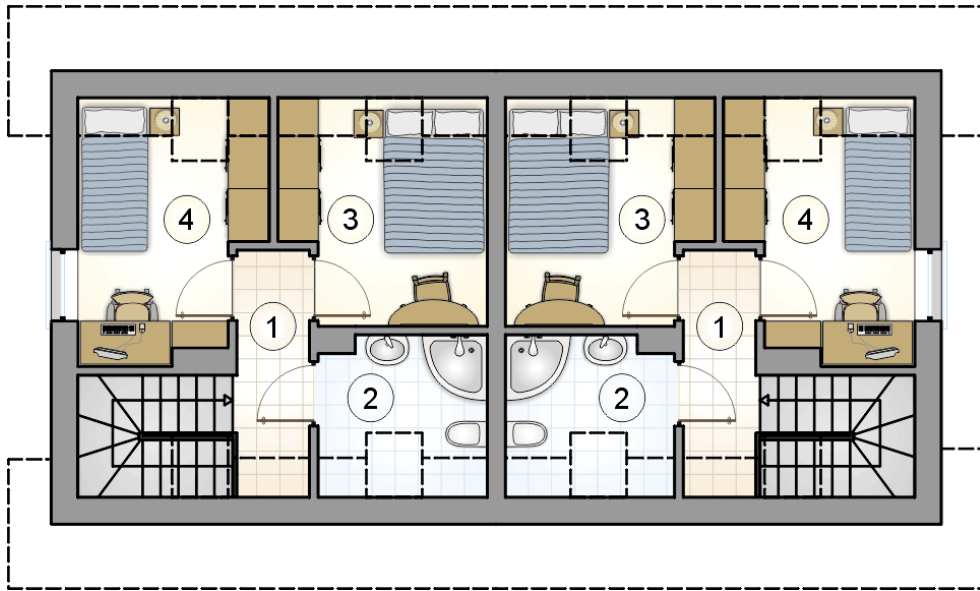


RZUT PARTERU

[m²]

1	przedsiónek	3,00
2	gabinet	4,60
3	pokój dzienny z aneksem kuchennym	15,90
4	łazienka z piecem c.o.	3,20
razem		26,70





RZUT PODDASZA

[m²]

1	hall z komunikacją	3,00
2	łazienka	4,05
3	pokój	7,15
4	pokój	7,40
0	razem	21,60