



Lukrecja

157,15 m²

plus garaż 40,80 m²

Parterowy dom z poddaszem użytkowym i 2-stanowiskowym garażem, z 4 sypialniami, przeszklonym ryzalitem z balkonem i odkrytym tarasem

min. wymiary działki 27,03 x 16,95 m

pow. netto parteru	123,65 m ²
pow. całkowita	296,45 m ²
pow. zabudowy	151,45 m ²
kubatura brutto	890,50 m ³
wysokość budynku	8,89 m
kąt nachylenia dachu	45°
rodzaj stropu	gęstożebrowy
pow. dachu	273,00 m ²

TECHNOLOGIA

Technologia murowana: Pustak ceramiczny gr. 30 cm + ocieplenie w systemie Termo Organika. Pokrycie dachu dachówką cementową. Brama garażowa i drzwi zewnętrzne marki Hörmann.

Do tego projektu możesz wprowadzić zmiany, na które wyrazimy bezpłatną zgodę. Więcej na www.studioatrium.pl

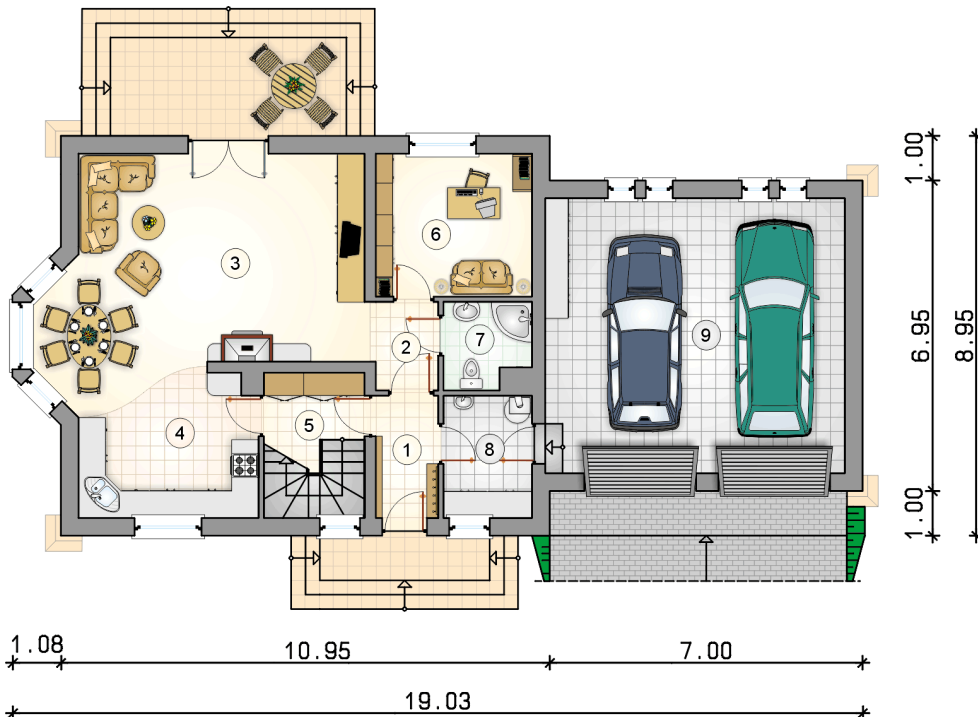
KOSZTY BUDOWY

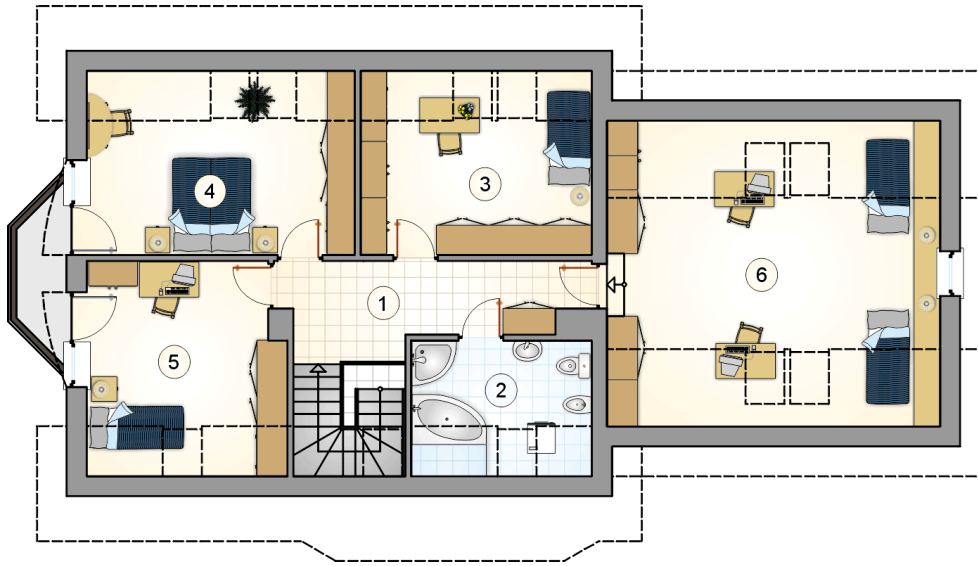
stan surowy	333 199 zł
roboty wykończeniowe	320 208 zł
instalacje	143 528 zł
koszt budowy	796 935 zł

Podane ceny są szacunkowymi cenami netto. Zapytaj o zestawienie materiałów naszego konsultanta na www.studioatrium.pl

RZUT PARTERU

	[m ²]
1 przedsionek	3,80
2 hall	2,95
3 pokój dzienny z jadalnią	34,90
4 kuchnia	11,45
5 hall z komunikacją	4,05
6 pokój	11,20
7 łazienka	3,55
8 kotłownia	5,40
razem	77,30
9 garaż	40,80





RZUT PODDASZA		[m ²]
1	hall z komunikacją	10,20
2	łazienka	6,60
3	pokój	13,00
4	pokój	15,05
5	pokój	13,20
6	pokój	21,80
	razem	79,85