



# Lukrecja

## 157,15 m<sup>2</sup>

plus garaż 40,80 m<sup>2</sup>

Parterowy dom z poddaszem użytkowym i 2-stanowiskowym garażem, z 4 sypialniami, przeszklonym ryzalitem z balkonem i odkrytym tarasem

min. wymiary działki 27,03 x 16,95 m

pow. netto parteru	123,65 m <sup>2</sup>
pow. całkowita	296,45 m <sup>2</sup>
pow. zabudowy	151,45 m <sup>2</sup>
kubatura brutto	890,50 m <sup>3</sup>
wysokość budynku	8,89 m
kąt nachylenia dachu	45°
rodzaj stropu	gęstożebrowy
pow. dachu	273,00 m <sup>2</sup>



### TECHNOLOGIA

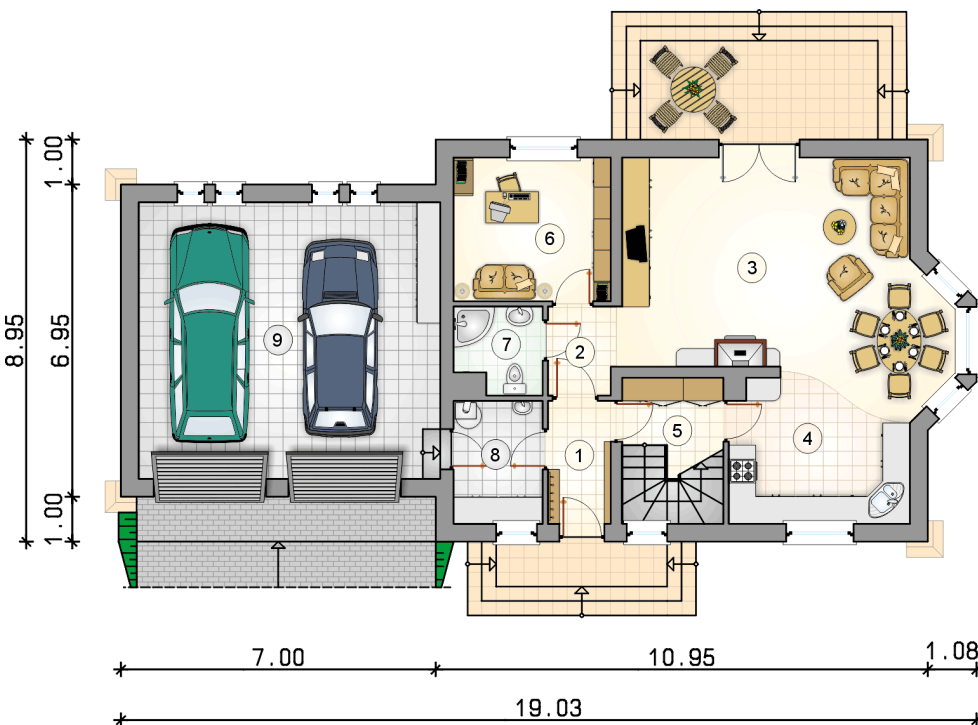
Technologia murowana: Pustak ceramiczny gr. 30 cm + ocieplenie w systemie Termo Organika. Pokrycie dachu dachówką cementową. Brama garażowa i drzwi zewnętrzne marki Hörmann.

Do tego projektu możesz wprowadzić zmiany, na które wyrazimy bezpłatną zgodę. Więcej na [www.studioatrium.pl](http://www.studioatrium.pl)

### KOSZTY BUDOWY

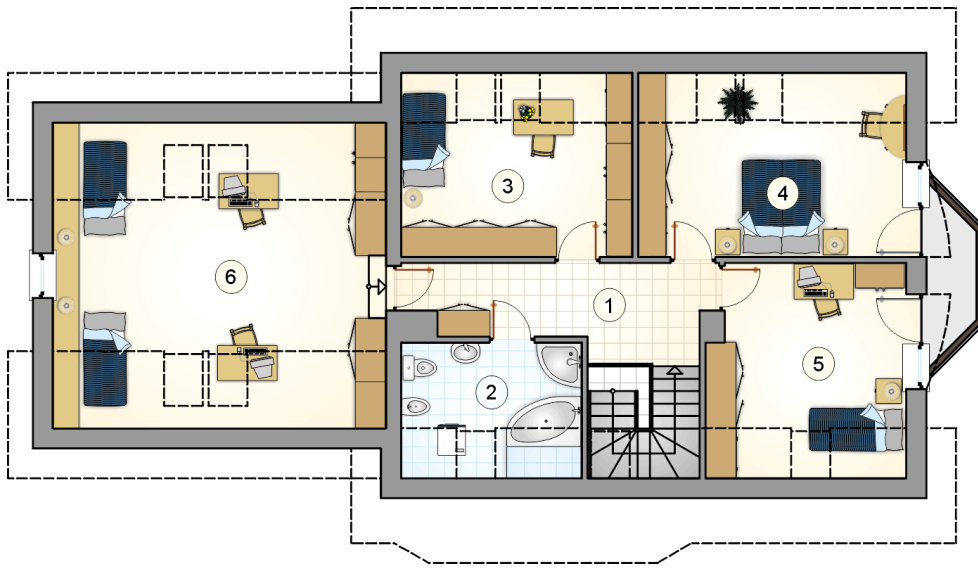
stan surowy	333 199 zł
roboty wykończeniowe	320 208 zł
instalacje	143 528 zł
koszt budowy	796 935 zł

Podane ceny są szacunkowymi cenami netto. Zapytaj o zestawienie materiałów naszego konsultanta na [www.studioatrium.pl](http://www.studioatrium.pl)



### RZUT PARTERU [m<sup>2</sup>]

1	przedsiónek	3,80
2	hall	2,95
3	pokój dzienny z jadalnią	34,90
4	kuchnia	11,45
5	hall z komunikacją	4,05
6	pokój	11,20
7	łazienka	3,55
8	kotłownia	5,40
	<b>razem</b>	<b>77,30</b>
9	garaż	40,80



RZUT PODDASZA		[m <sup>2</sup> ]
1	hall z komunikacją	10,20
2	łazienka	6,60
3	pokój	13,00
4	pokój	15,05
5	pokój	13,20
6	pokój	21,80
	<b>razem</b>	<b>79,85</b>