



Luna

138,3 m²

plus garaż 18,55 m²

Dom parterowy z garażem i poddaszem użytkowym, z gankiem i przeszklonym ryzalitem, z 4 sypialniami

min. wymiary działki 19,4 x 22,05 m

pow. netto parteru	107,20 m ²
pow. całkowita	263,60 m ²
pow. zabudowy	133,75 m ²
kubatura brutto	788,70 m ³
wysokość budynku	8,76 m
kąt nachylenia dachu	40°
rodzaj stropu	gęstożebrowy
pow. dachu	207,30 m ²

TECHNOLOGIA

Technologia murowana: Pustak ceramiczny gr. 30 cm + ocieplenie w systemie Termo Organika. Pokrycie dachu dachówką cementową. Brama garażowa i drzwi zewnętrzne marki Hörmann.

Do tego projektu możesz wprowadzić zmiany, na które wyrazimy bezpłatną zgodę. Więcej na www.studioatrium.pl

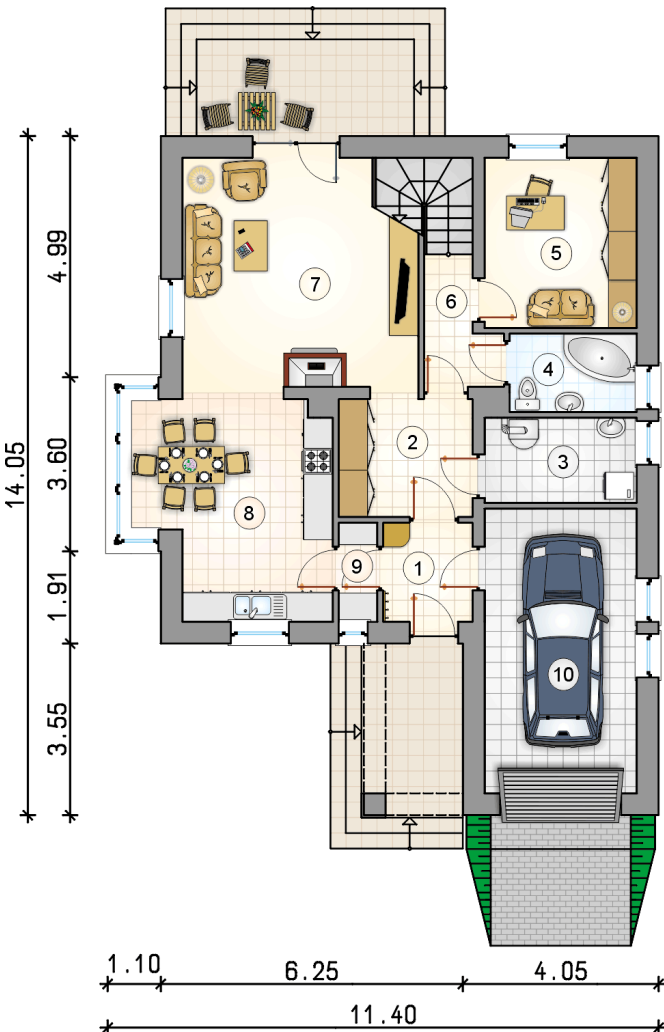
KOSZTY BUDOWY

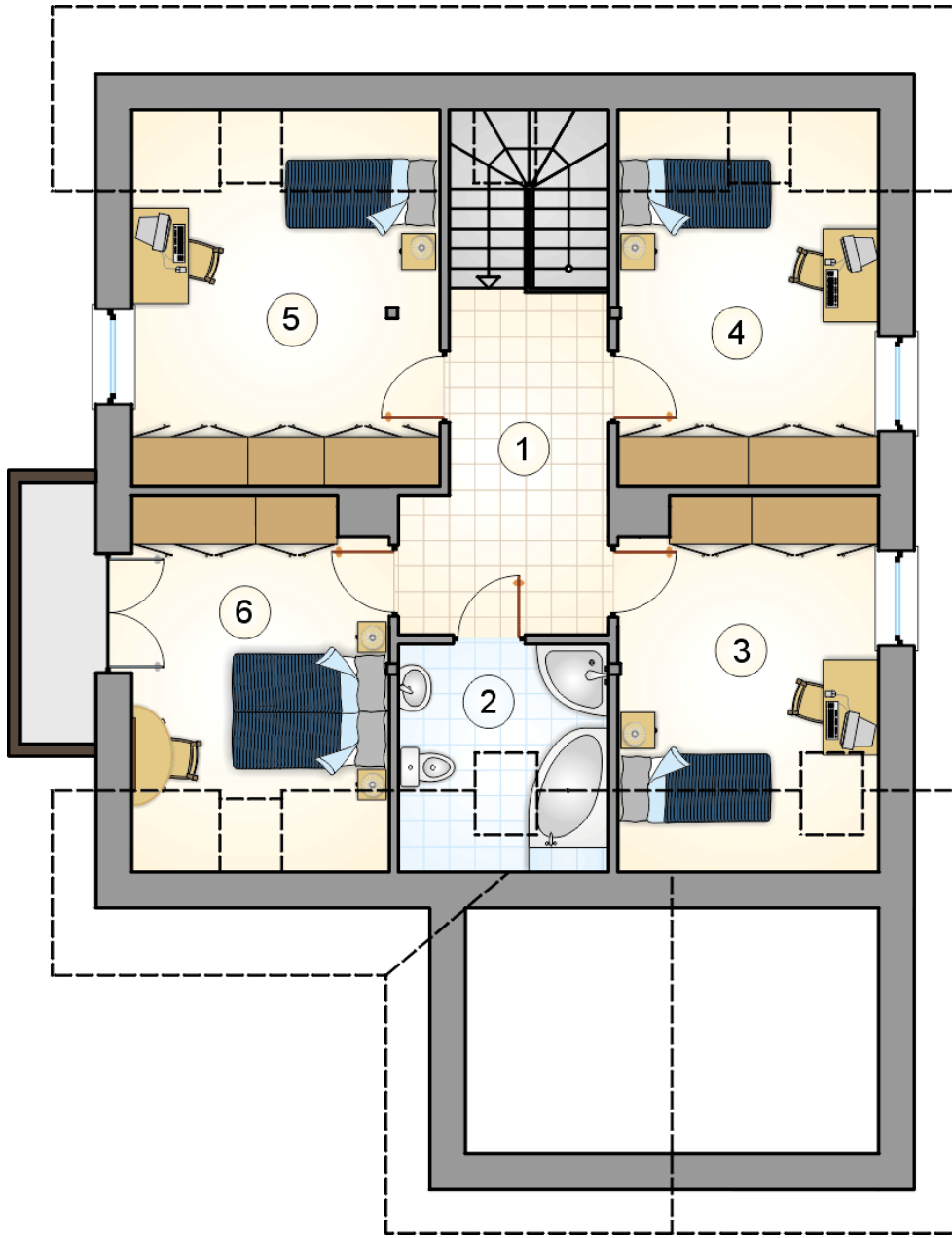
stan surowy	277 267 zł
roboty wykończeniowe	266 458 zł
instalacje	119 435 zł
koszt budowy	663 160 zł

Podane ceny są szacunkowymi cenami netto. Zapytaj o zestawienie materiałów naszego konsultanta na www.studioatrium.pl

RZUT PARTERU [m²]

1	przedsiónek	3,80
2	hall	6,90
3	kotłownia	5,55
4	łazienka	4,25
5	pokój	11,10
6	hall z komunikacją	3,45
7	pokój dzienny	23,05
8	kuchnia z jadalnią	17,10
9	schowek	1,65
	razem	76,85
10	garaż	18,55





RZUT PODDASZA

[m²]

1	hall z komunikacją	9,85
2	łazienka	4,25
3	pokój	11,10
4	pokój	11,45
5	pokój	13,50
6	pokój	11,30
	razem	61,45