



Luna

138,3 m²

plus garaż 18,55 m²

Dom parterowy z garażem i poddaszem użytkowym, z gankiem i przeszklonym ryzalitem, z 4 sypialniami

min. wymiary działki 19,4 x 22,05 m

| | |
|----------------------|-----------------------|
| pow. netto parteru | 107,20 m ² |
| pow. całkowita | 263,60 m ² |
| pow. zabudowy | 133,75 m ² |
| kubatura brutto | 788,70 m ³ |
| wysokość budynku | 8,76 m |
| kąt nachylenia dachu | 40° |
| rodzaj stropu | gęstożebrowy |
| pow. dachu | 207,30 m ² |

TECHNOLOGIA

Technologia murowana: Pustak ceramiczny gr. 30 cm + ocieplenie w systemie Termo Organika. Pokrycie dachu dachówką cementową. Brama garażowa i drzwi zewnętrzne marki Hörmann.

Do tego projektu możesz wprowadzić zmiany, na które wyrazimy bezpłatną zgodę. Więcej na www.studioatrium.pl

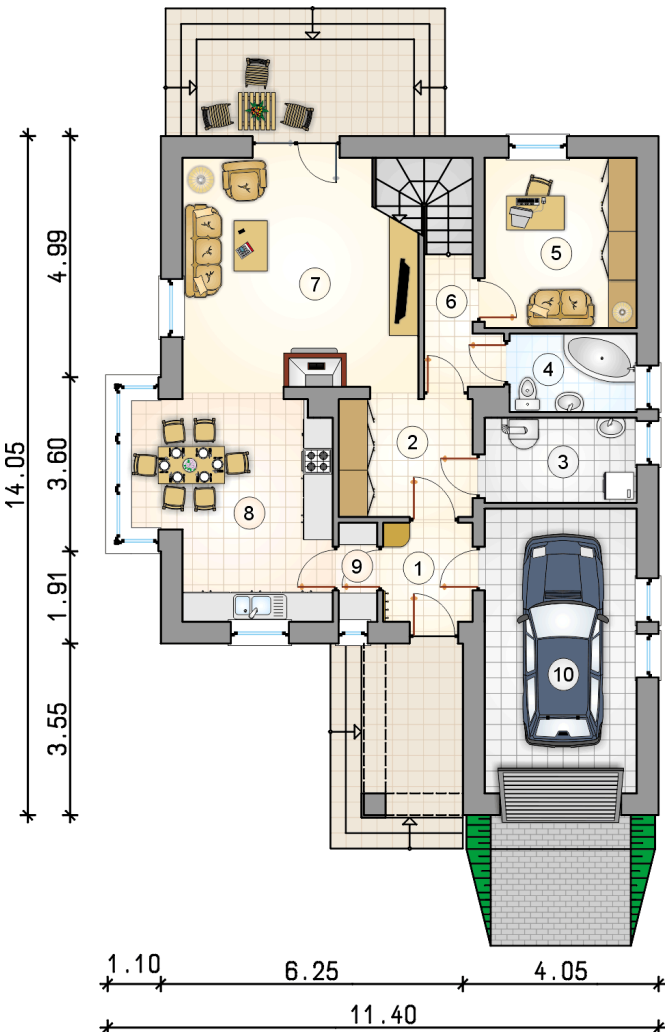
KOSZTY BUDOWY

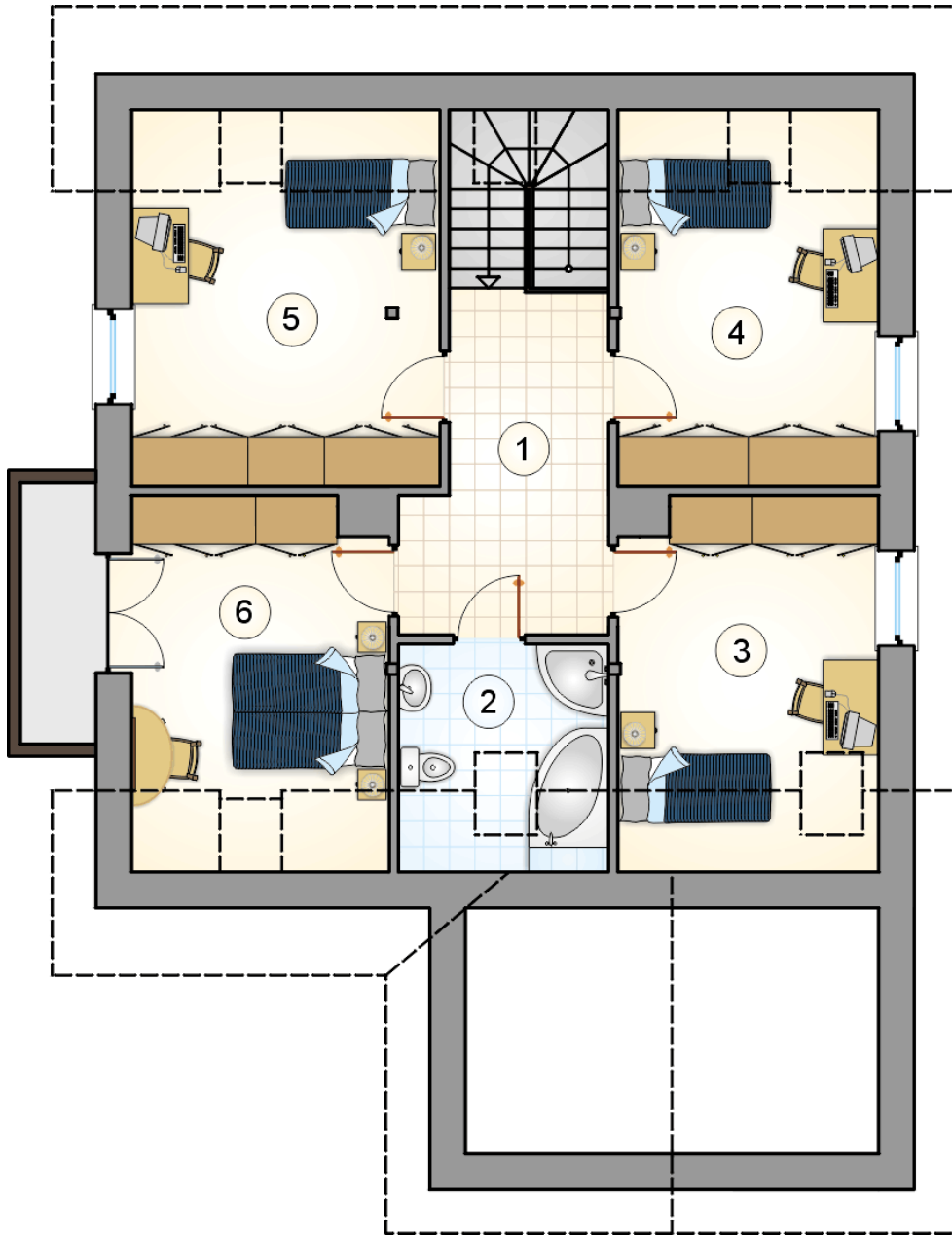
| | |
|----------------------|------------|
| stan surowy | 277 267 zł |
| roboty wykończeniowe | 266 458 zł |
| instalacje | 119 435 zł |
| koszt budowy | 663 160 zł |

Podane ceny są szacunkowymi cenami netto. Zapytaj o zestawienie materiałów naszego konsultanta na www.studioatrium.pl

RZUT PARTERU [m²]

| | | |
|----|--------------------|--------------|
| 1 | przedsiónek | 3,80 |
| 2 | hall | 6,90 |
| 3 | kotłownia | 5,55 |
| 4 | łazienka | 4,25 |
| 5 | pokój | 11,10 |
| 6 | hall z komunikacją | 3,45 |
| 7 | pokój dzienny | 23,05 |
| 8 | kuchnia z jadalnią | 17,10 |
| 9 | schowek | 1,65 |
| | razem | 76,85 |
| 10 | garaż | 18,55 |





RZUT PODDASZA

[m²]

| | | |
|---|--------------------|--------------|
| 1 | hall z komunikacją | 9,85 |
| 2 | łazienka | 4,25 |
| 3 | pokój | 11,10 |
| 4 | pokój | 11,45 |
| 5 | pokój | 13,50 |
| 6 | pokój | 11,30 |
| | razem | 61,45 |