



# Luna

## 138,3 m<sup>2</sup>

plus garaż 18,55 m<sup>2</sup>

Dom parterowy z garażem i poddaszem użytkowym, z gankiem i przeszklonym ryzalitem, z 4 sypialniami

min. wymiary działki 19,4 x 22,05 m

pow. netto parteru	107,20 m <sup>2</sup>
pow. całkowita	263,60 m <sup>2</sup>
pow. zabudowy	133,75 m <sup>2</sup>
kubatura brutto	788,70 m <sup>3</sup>
wysokość budynku	8,76 m
kąt nachylenia dachu	40°
rodzaj stropu	gęstożebrowy
pow. dachu	207,30 m <sup>2</sup>

ATRIUM



### TECHNOLOGIA

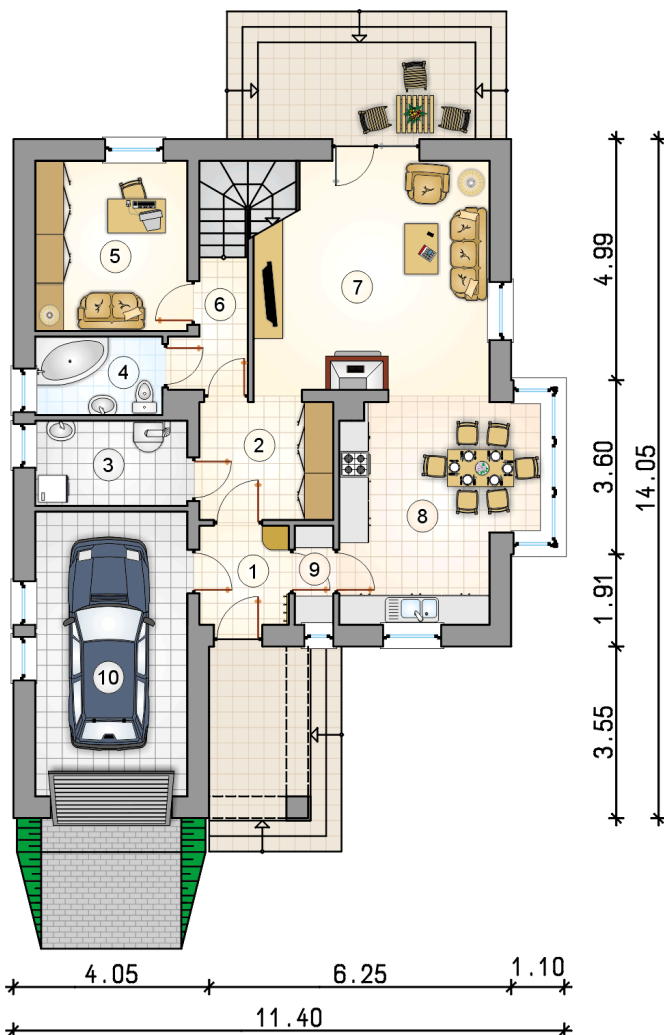
Technologia murowana: Pustak ceramiczny gr. 30 cm + ocieplenie w systemie Termo Organika. Pokrycie dachu dachówką cementową. Brama garażowa i drzwi zewnętrzne marki Hörmann.

Do tego projektu możesz wprowadzić zmiany, na które wyrazimy bezpłatną zgodę. Więcej na [www.studioatrium.pl](http://www.studioatrium.pl)

### KOSZTY BUDOWY

stan surowy	277 267 zł
roboty wykończeniowe	266 458 zł
instalacje	119 435 zł
koszt budowy	663 160 zł

Podane ceny są szacunkowymi cenami netto. Zapytaj o zestawienie materiałów naszego konsultanta na [www.studioatrium.pl](http://www.studioatrium.pl)



### RZUT PARTERU [m<sup>2</sup>]

1	przedsiónek	3,80
2	hall	6,90
3	kotłownia	5,55
4	łazienka	4,25
5	pokój	11,10
6	hall z komunikacją	3,45
7	pokój dzienny	23,05
8	kuchnia z jadalnią	17,10
9	schowek	1,65
	<b>razem</b>	<b>76,85</b>
10	garaż	18,55

RZUT PODDASZA

[m<sup>2</sup>]

1	hall z komunikacją	9,85
2	łazienka	4,25
3	pokój	11,10
4	pokój	11,45
5	pokój	13,50
6	pokój	11,30
	<b>razem</b>	<b>61,45</b>

