



Lutek 86 m²

plus garaż 18,70 m²

Mały domek, parterowy, z poddaszem użytkowym i garażem, z lukarnami frontowymi i odsłoniętym tarasem

min. wymiary działki 18,9 x 16,7 m

pow. netto parteru	71,10 m ²
pow. całkowita	163,25 m ²
pow. zabudowy	94,40 m ²
kubatura brutto	516,60 m ³
wysokość budynku	8,58 m
kąt nachylenia dachu	45°
rodzaj stropu	gęstożebrowy
pow. dachu	177,45 m ²



TECHNOLOGIA

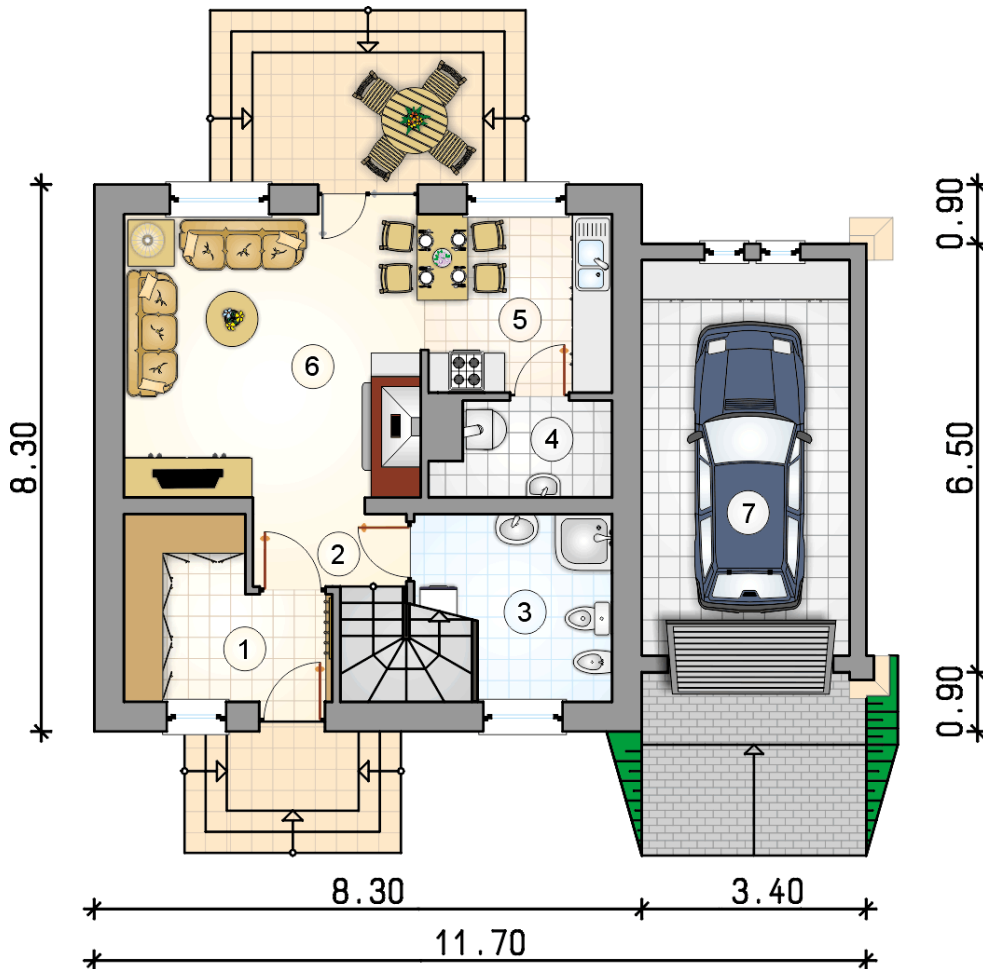
Technologia murowana: Pustak ceramiczny gr. 30 cm + ocieplenie w systemie Termo Organika. Pokrycie dachu dachówką cementową. Brama garażowa i drzwi zewnętrzne marki Hörmann.

Do tego projektu możesz wprowadzić zmiany, na które wyrazimy bezpłatną zgodę. Więcej na www.studioatrium.pl

KOSZTY BUDOWY

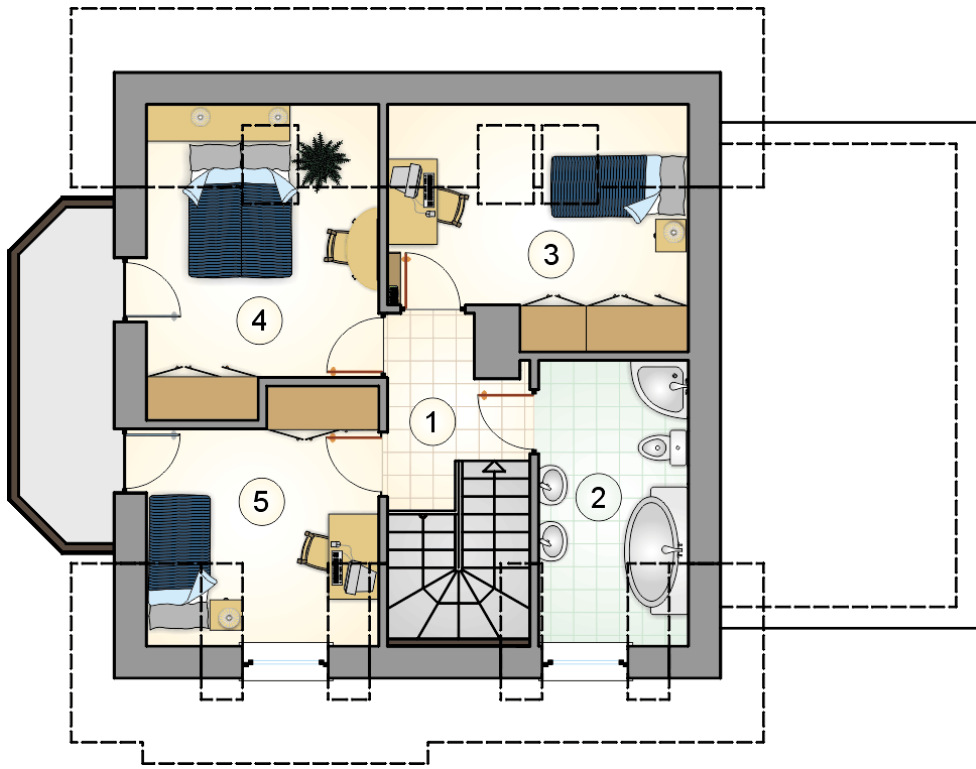
stan surowy	179 005 zł
roboty wykończeniowe	172 027 zł
instalacje	77 108 zł
koszt budowy	428 140 zł

Podane ceny są szacunkowymi cenami netto. Zapytaj o zestawienie materiałów naszego konsultanta na www.studioatrium.pl



RZUT PARTERU [m²]

1	przedsiónek z garderobą	7,20
2	hall z komunikacją	2,45
3	łazienka	7,30
4	kotłownia	3,50
5	kuchnia z jadalnią	7,35
6	pokój dzienny	19,85
7	razem	47,65
	garaż	18,70



RZUT PODDASZA		[m ²]
1	hall z komunikacją	4,10
2	łazienka	7,30
3	pokój	8,70
4	pokój	9,75
5	pokój	8,50
0	razem	38,35