



# Lutek

## 87,8 m<sup>2</sup>

plus garaż 18,90 m<sup>2</sup>

Mały domek, parterowy, z poddaszem użytkowym i garażem, z lukarnami frontowymi i odsłoniętym tarasem

min. wymiary działki 18,8 x 16,5 m

pow. netto parteru	72,35 m <sup>2</sup>
pow. całkowita	163,25 m <sup>2</sup>
pow. zabudowy	94,40 m <sup>2</sup>
kubatura brutto	516,60 m <sup>3</sup>
wysokość budynku	8,58 m
kąt nachylenia dachu	45°
rodzaj stropu	gęstożebrowy
pow. dachu	177,45 m <sup>2</sup>

### TECHNOLOGIA

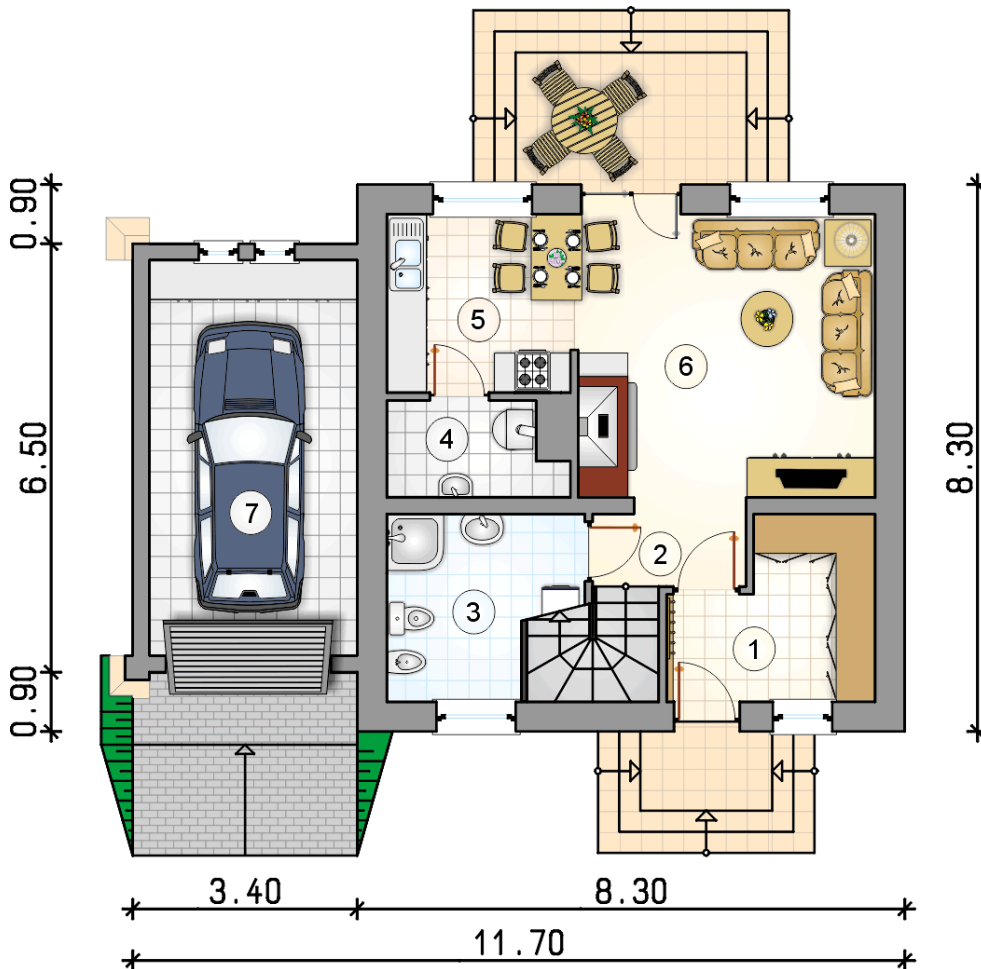
Technologia murowana: Pustak ceramiczny gr. 30 cm + ocieplenie w systemie Termo Organika. Pokrycie dachu dachówką cementową. Brama garażowa i drzwi zewnętrzne marki Hörmann.

Do tego projektu możesz wprowadzić zmiany, na które wyrazimy bezpłatną zgodę. Więcej na [www.studioatrium.pl](http://www.studioatrium.pl)

### KOSZTY BUDOWY

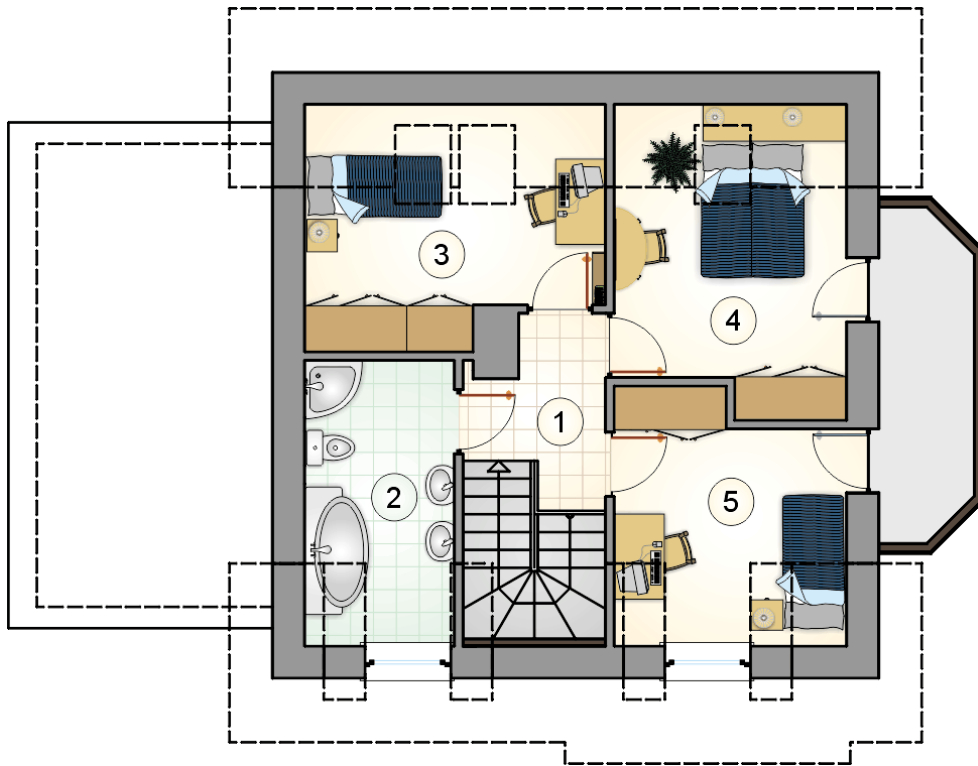
stan surowy	182 576 zł
roboty wykończeniowe	175 458 zł
instalacje	78 646 zł
koszt budowy	436 680 zł

Podane ceny są szacunkowymi cenami netto. Zapytaj o zestawienie materiałów naszego konsultanta na [www.studioatrium.pl](http://www.studioatrium.pl)



### RZUT PARTERU [m<sup>2</sup>]

1	przedsiónek z garderobą	7,40
2	hall z komunikacją	2,55
3	łazienka	7,45
4	kotłownia	3,60
5	kuchnia z jadalnią	7,55
6	pokój dzienny	20,00
<b>razem</b>		<b>48,55</b>
7	garaż	18,90



RZUT PODDASZA		[m <sup>2</sup> ]
1	hall z komunikacją	4,15
2	łazienka	7,45
3	pokój	8,95
4	pokój	10,00
5	pokój	8,70
	<b>razem</b>	<b>39,25</b>