



Lutek

87,8 m²

plus garaż 18,90 m²

Mały domek, parterowy, z poddaszem użytkowym i garażem, z lukarnami frontowymi i odsłoniętym tarasem

min. wymiary działki 18,8 x 16,5 m

pow. netto parteru	72,35 m ²
pow. całkowita	163,25 m ²
pow. zabudowy	94,40 m ²
kubatura brutto	516,60 m ³
wysokość budynku	8,58 m
kąt nachylenia dachu	45°
rodzaj stropu	gęstożebrowy
pow. dachu	177,45 m ²

TECHNOLOGIA

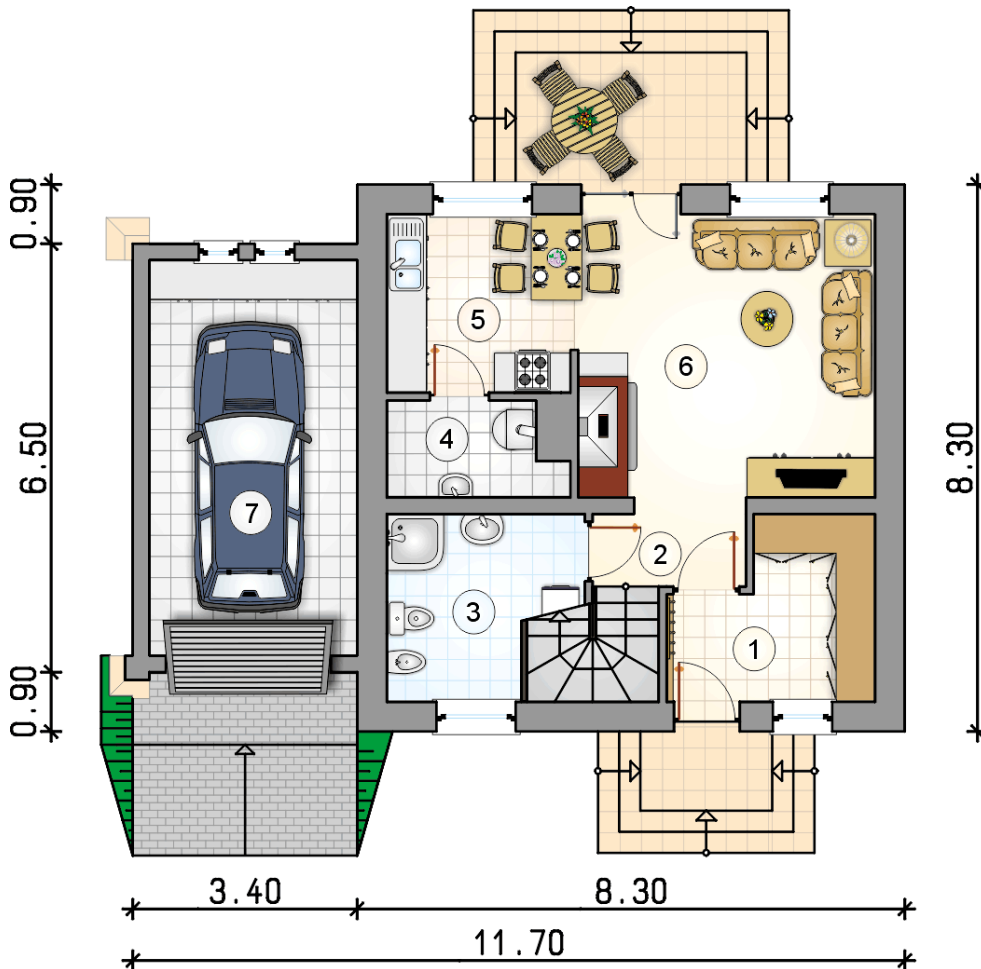
Technologia murowana: Pustak ceramiczny gr. 30 cm + ocieplenie w systemie Termo Organika. Pokrycie dachu dachówką cementową. Brama garażowa i drzwi zewnętrzne marki Hörmann.

Do tego projektu możesz wprowadzić zmiany, na które wyrazimy bezpłatną zgodę. Więcej na www.studioatrium.pl

KOSZTY BUDOWY

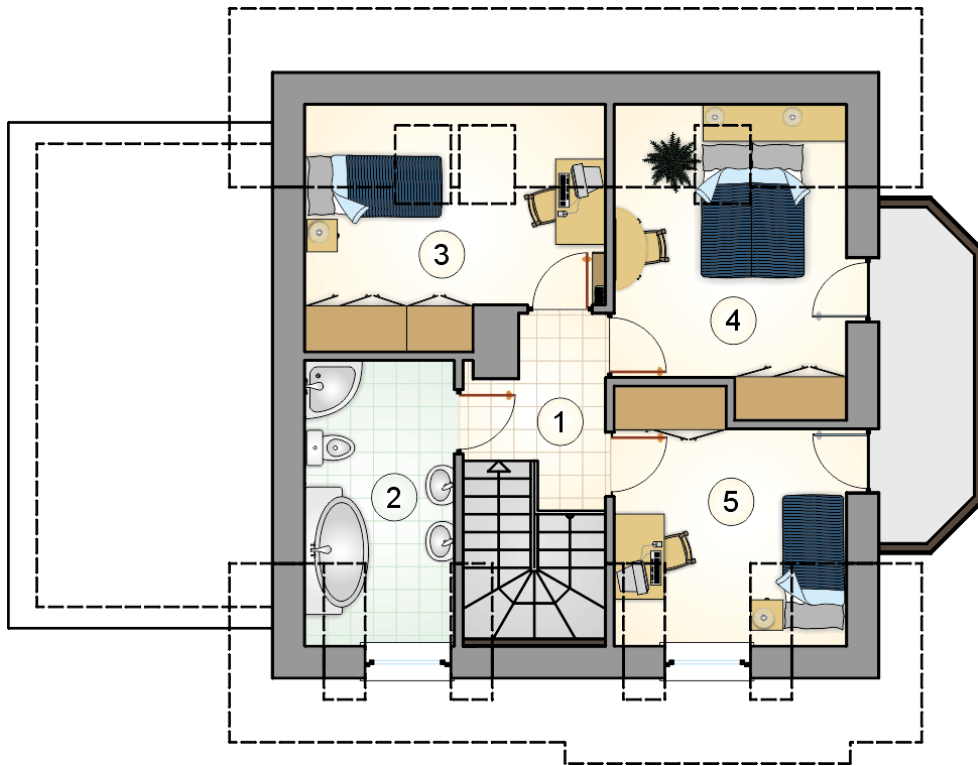
stan surowy	182 576 zł
roboty wykończeniowe	175 458 zł
instalacje	78 646 zł
koszt budowy	436 680 zł

Podane ceny są szacunkowymi cenami netto. Zapytaj o zestawienie materiałów naszego konsultanta na www.studioatrium.pl



RZUT PARTERU [m²]

1	przedsiónek z garderobą	7,40
2	hall z komunikacją	2,55
3	łazienka	7,45
4	kotłownia	3,60
5	kuchnia z jadalnią	7,55
6	pokój dzienny	20,00
	razem	48,55
7	garaż	18,90



RZUT PODDASZA		[m ²]
1	hall z komunikacją	4,15
2	łazienka	7,45
3	pokój	8,95
4	pokój	10,00
5	pokój	8,70
	razem	39,25