



# Lutec II

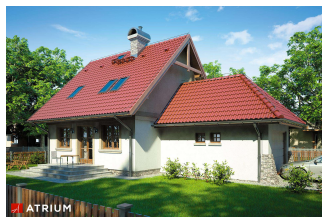
## 87,8 m<sup>2</sup>

plus garaż 19,85 m<sup>2</sup>

Parterowy dom z poddaszem użytkowym i dwuspadowym dachem, z lukarnami frontowymi i garażem

min. wymiary działki 16,5 x 22,4 m

pow. netto parteru	73,55 m <sup>2</sup>
pow. całkowita	165,15 m <sup>2</sup>
pow. zabudowy	93,55 m <sup>2</sup>
kubatura brutto	547,65 m <sup>3</sup>
wysokość budynku	8,58 m
kąt nachylenia dachu	45°
rodzaj stropu	gęstożebrowy
pow. dachu	197,50 m <sup>2</sup>



### TECHNOLOGIA

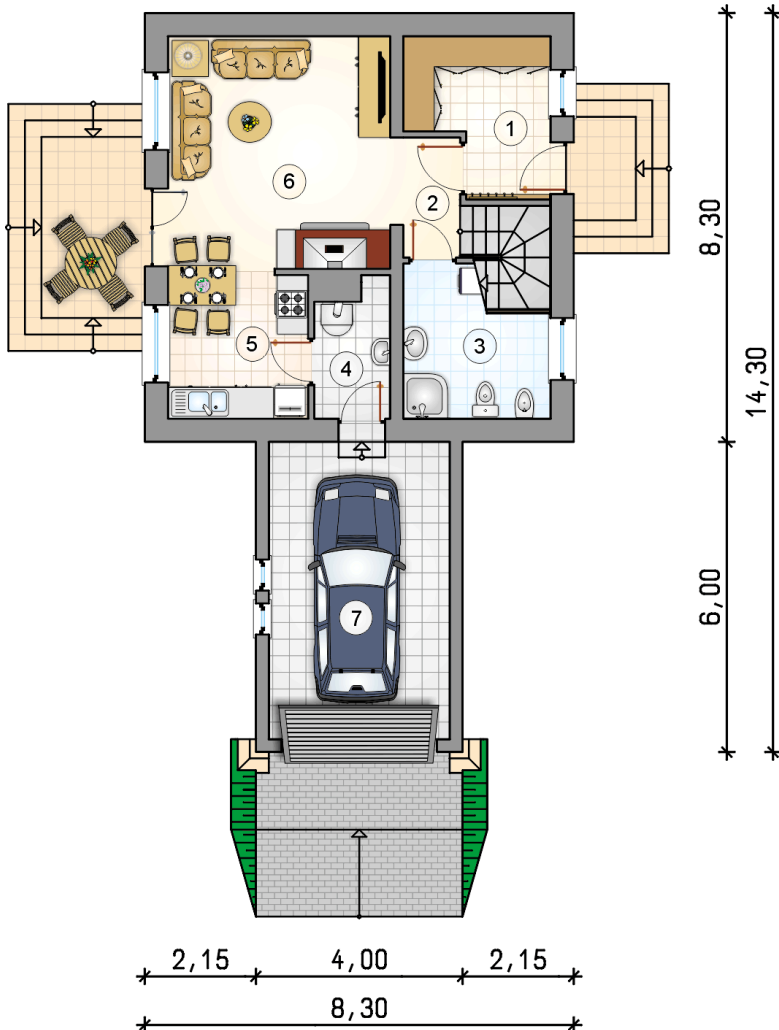
Technologia murowana: Pustak ceramiczny gr. 30 cm + ocieplenie w systemie Termo Organika. Pokrycie dachu dachówką cementową. Brama garażowa i drzwi zewnętrzne marki Hörmann.

Do tego projektu możesz wprowadzić zmiany, na które wyrazimy bezpłatną zgodę. Więcej na [www.studioatrium.pl](http://www.studioatrium.pl)

### KOSZTY BUDOWY

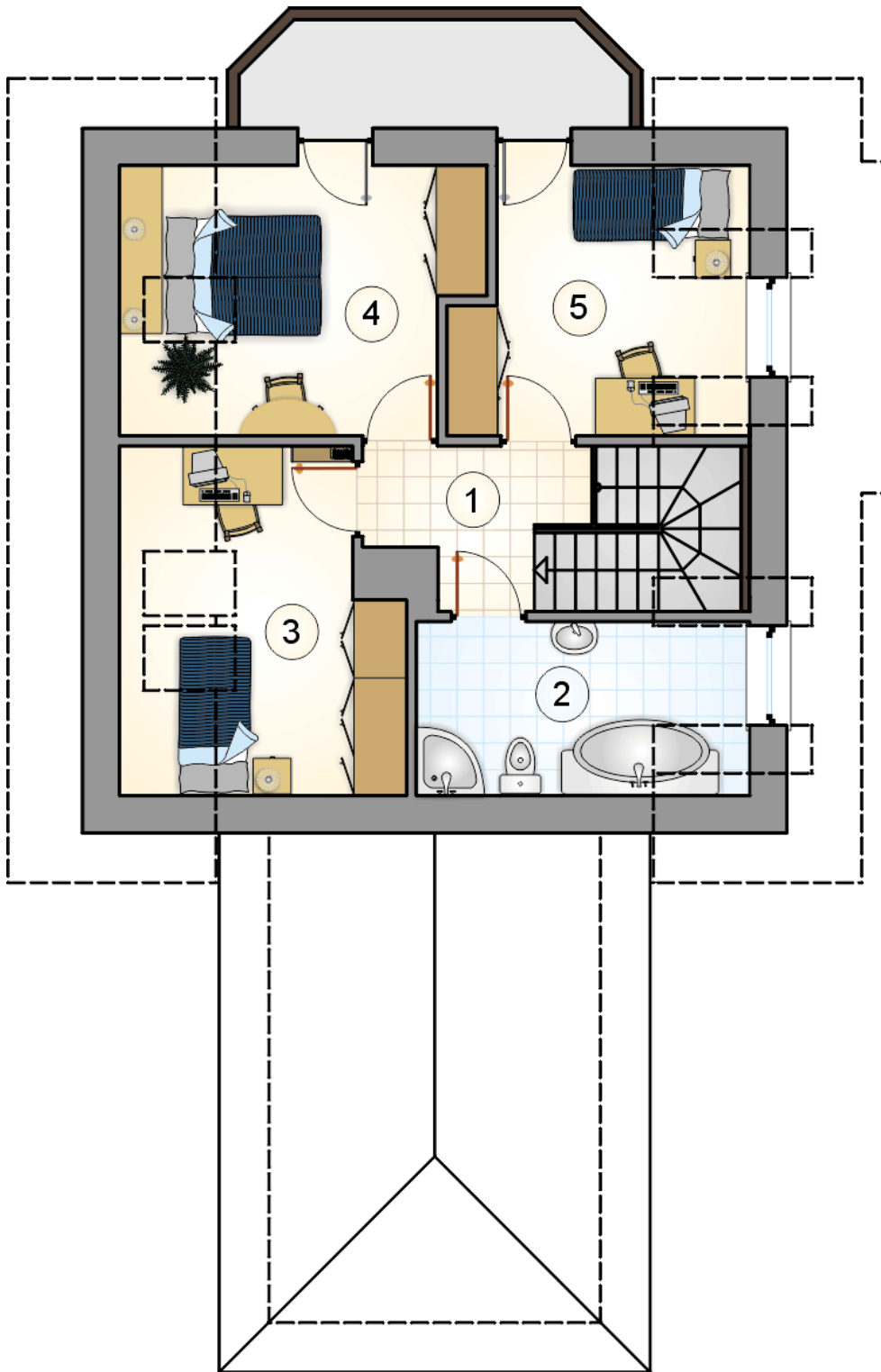
stan surowy	183 450 zł
roboty wykończeniowe	176 298 zł
instalacje	79 022 zł
koszt budowy	438 770 zł

Podane ceny są szacunkowymi cenami netto. Zapytaj o zestawienie materiałów naszego konsultanta na [www.studioatrium.pl](http://www.studioatrium.pl)



### RZUT PARTERU [m<sup>2</sup>]

1	przedśionek z garderobą	7,40
2	hall z komunikacją	2,55
3	łazienka	7,45
4	kotłownia	3,60
5	kuchnia z jadalnią	7,55
6	pokój dzienny	20,00
	<b>razem</b>	<b>48,55</b>
7	garaż	19,85



RZUT PODDASZA

[m<sup>2</sup>]

1	hall z komunikacją	4,15
2	łazienka	7,45
3	pokój	8,95
4	pokój	10,00
5	pokój	8,70
	<b>razem</b>	<b>39,25</b>