



Lutec II

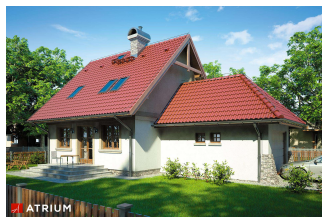
87,8 m²

plus garaż 19,85 m²

Parterowy dom z poddaszem użytkowym i dwuspadowym dachem, z lukarnami frontowymi i garażem

min. wymiary działki 16,5 x 22,4 m

pow. netto parteru	73,55 m ²
pow. całkowita	165,15 m ²
pow. zabudowy	93,55 m ²
kubatura brutto	547,65 m ³
wysokość budynku	8,58 m
kąt nachylenia dachu	45°
rodzaj stropu	gęstożebrowy
pow. dachu	197,50 m ²



TECHNOLOGIA

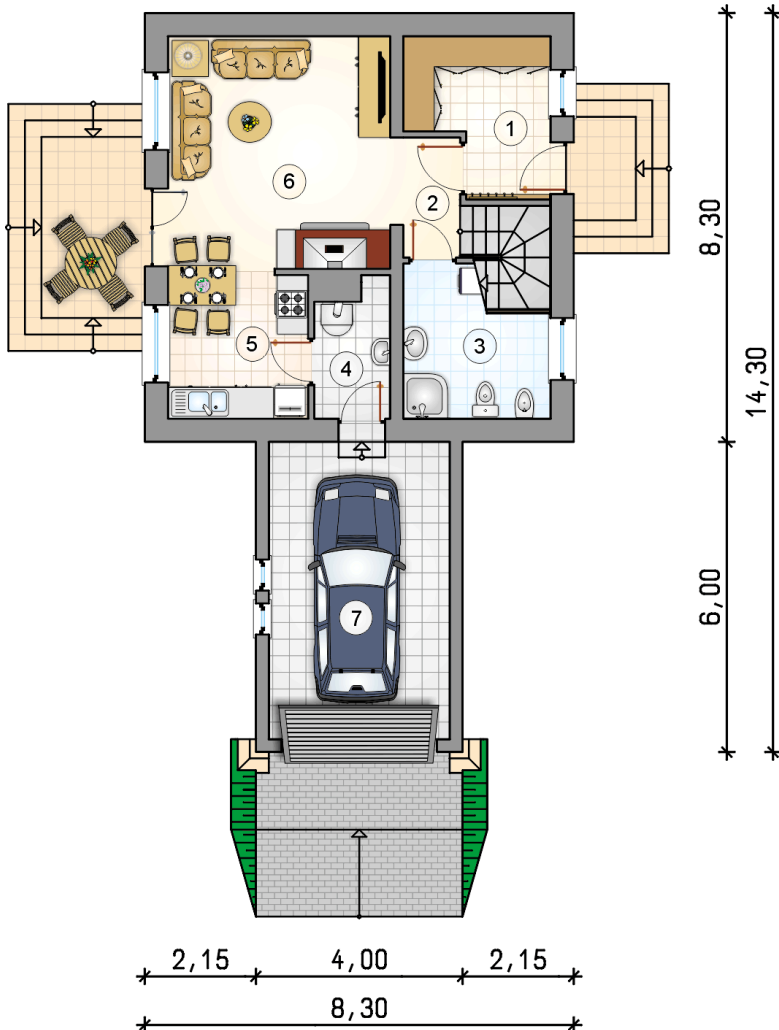
Technologia murowana: Pustak ceramiczny gr. 30 cm + ocieplenie w systemie Termo Organika. Pokrycie dachu dachówką cementową. Brama garażowa i drzwi zewnętrzne marki Hörmann.

Do tego projektu możesz wprowadzić zmiany, na które wyrazimy bezpłatną zgodę. Więcej na www.studioatrium.pl

KOSZTY BUDOWY

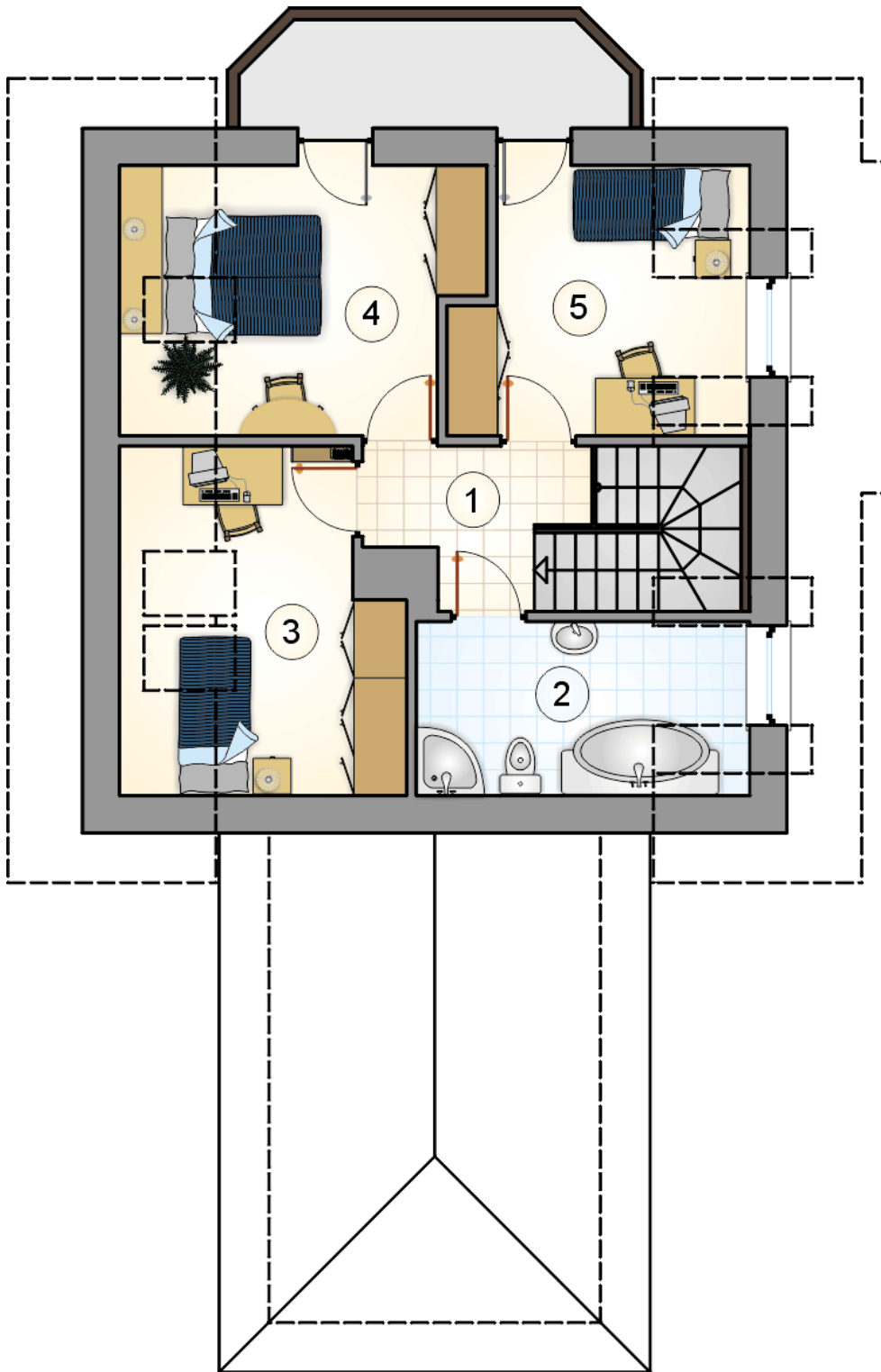
stan surowy	183 450 zł
roboty wykończeniowe	176 298 zł
instalacje	79 022 zł
koszt budowy	438 770 zł

Podane ceny są szacunkowymi cenami netto. Zapytaj o zestawienie materiałów naszego konsultanta na www.studioatrium.pl



RZUT PARTERU [m²]

1	przedśionek z garderobą	7,40
2	hall z komunikacją	2,55
3	łazienka	7,45
4	kotłownia	3,60
5	kuchnia z jadalnią	7,55
6	pokój dzienny	20,00
	razem	48,55
7	garaż	19,85



RZUT PODDASZA

[m²]

1	hall z komunikacją	4,15
2	łazienka	7,45
3	pokój	8,95
4	pokój	10,00
5	pokój	8,70
	razem	39,25