



Lutnia III

102,6 m²

Parterowy dom z poddaszem użytkowym, z lukarną i balkonem nad tarasem

min. wymiary działki 14,95 x 19,2 m

| | |
|----------------------|-----------------------|
| pow. netto parteru | 62,65 m ² |
| pow. całkowita | 156,85 m ² |
| pow. zabudowy | 79,00 m ² |
| kubatura brutto | 484,05 m ³ |
| wysokość budynku | 8,16 m |
| kąt nachylenia dachu | 45° |
| rodzaj stropu | gęstożebrowy |
| pow. dachu | 168,80 m ² |

TECHNOLOGIA

Technologia murowana: Pustak ceramiczny gr. 30 cm + ocieplenie w systemie Termo Organika. Pokrycie dachu dachówką cementową. Drzwi zewnętrzne marki Hörmann.

Do tego projektu możesz wprowadzić zmiany, na które wyrazimy bezpłatną zgodę. Więcej na www.studioatrium.pl

KOSZTY BUDOWY

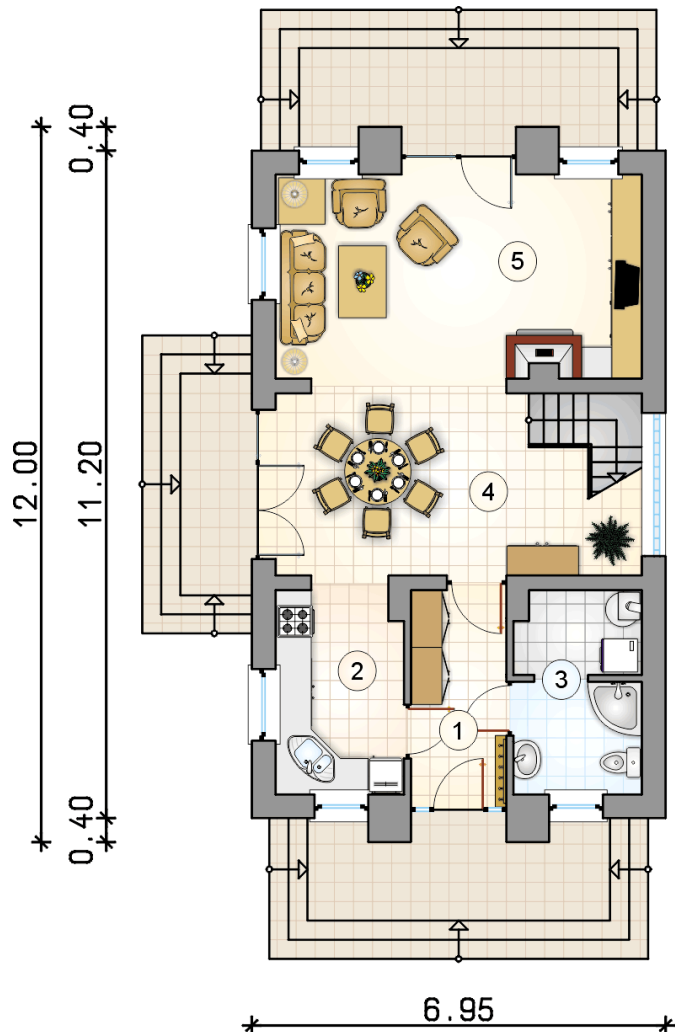
| | |
|----------------------|------------|
| stan surowy | 193 037 zł |
| roboty wykończeniowe | 185 511 zł |
| instalacje | 83 152 zł |
| koszt budowy | 461 700 zł |

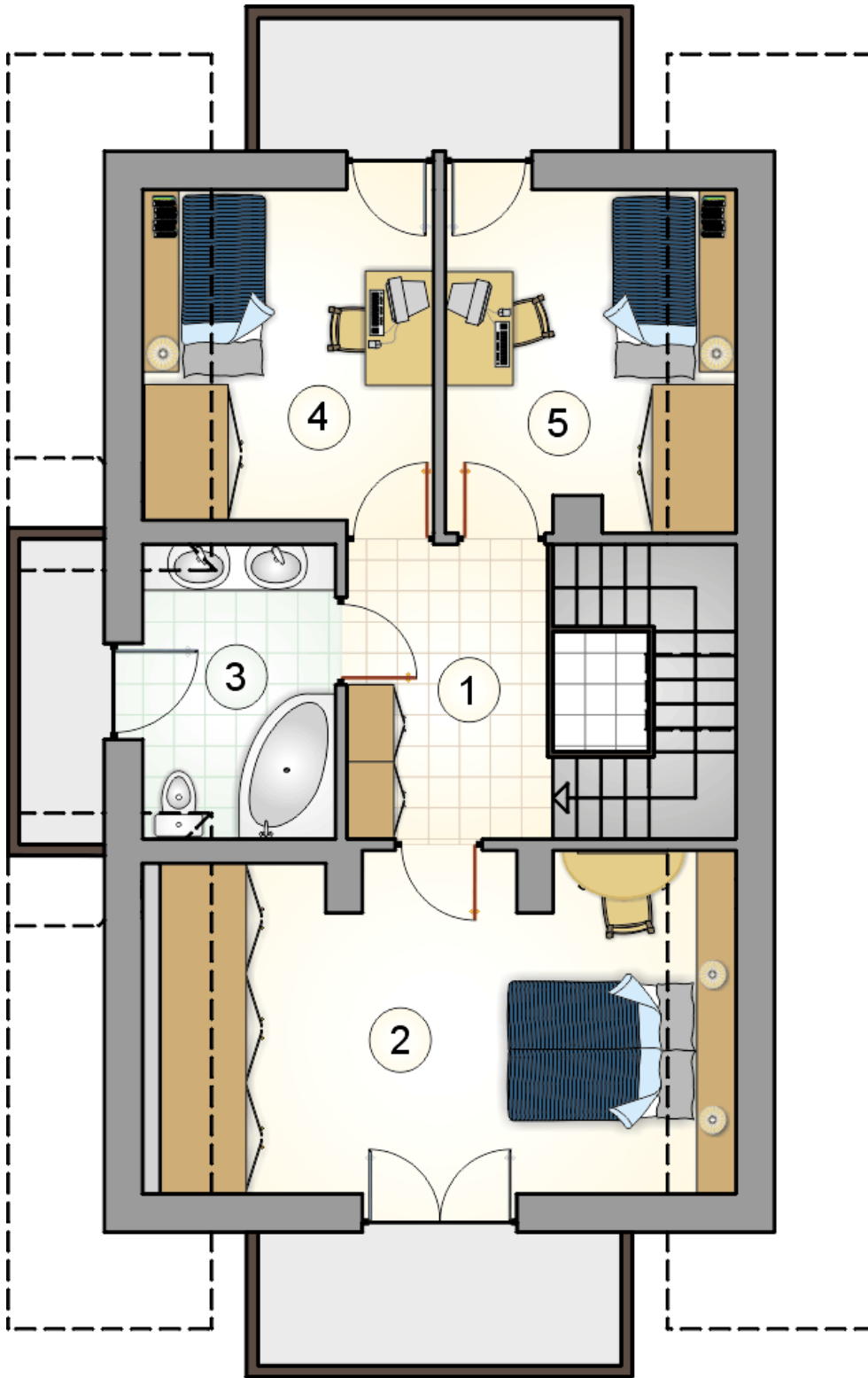
Podane ceny są szacunkowymi cenami netto. Zapytaj o zestawienie materiałów naszego konsultanta na www.studioatrium.pl



RZUT PARTERU

| | [m ²] |
|-----------------------------|-------------------|
| 1 przedsionek | 5,50 |
| 2 kuchnia | 7,40 |
| 3 łazienka z piecem c.o. | 7,00 |
| 4 jadalnia z komunikacją | 16,00 |
| 5 pokój dzienny | 21,35 |
| razem | 57,25 |





RZUT PODDASZA

[m²]

| | | |
|---|--------------|--------------|
| 1 | hall | 6,50 |
| 2 | pokój | 16,75 |
| 3 | łazienka | 5,50 |
| 4 | pokój | 8,30 |
| 5 | pokój | 8,30 |
| | razem | 45,35 |