



Lutnia III 102,6 m²

Parterowy dom z poddaszem użytkowym, z lukarną i balkonem nad tarasem

min. wymiary działki 14,95 x 19,2 m

pow. netto parteru	62,65 m ²
pow. całkowita	156,85 m ²
pow. zabudowy	79,00 m ²
kubatura brutto	484,05 m ³
wysokość budynku	8,16 m
kąt nachylenia dachu	45°
rodzaj stropu	gęstożebrowy
pow. dachu	168,80 m ²

TECHNOLOGIA

Technologia murowana: Pustak ceramiczny gr. 30 cm + ocieplenie w systemie Termo Organika. Pokrycie dachu dachówką cementową. Drzwi zewnętrzne marki Hörmann.

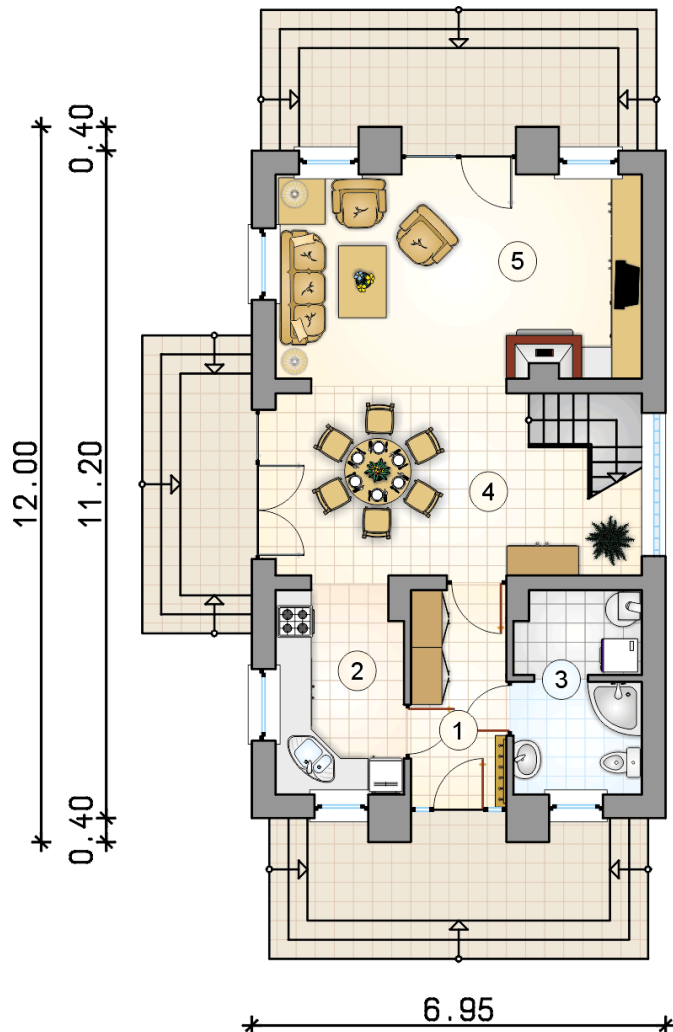
Do tego projektu możesz wprowadzić zmiany, na które wyrazimy bezpłatną zgodę. Więcej na www.studioatrium.pl



KOSZTY BUDOWY

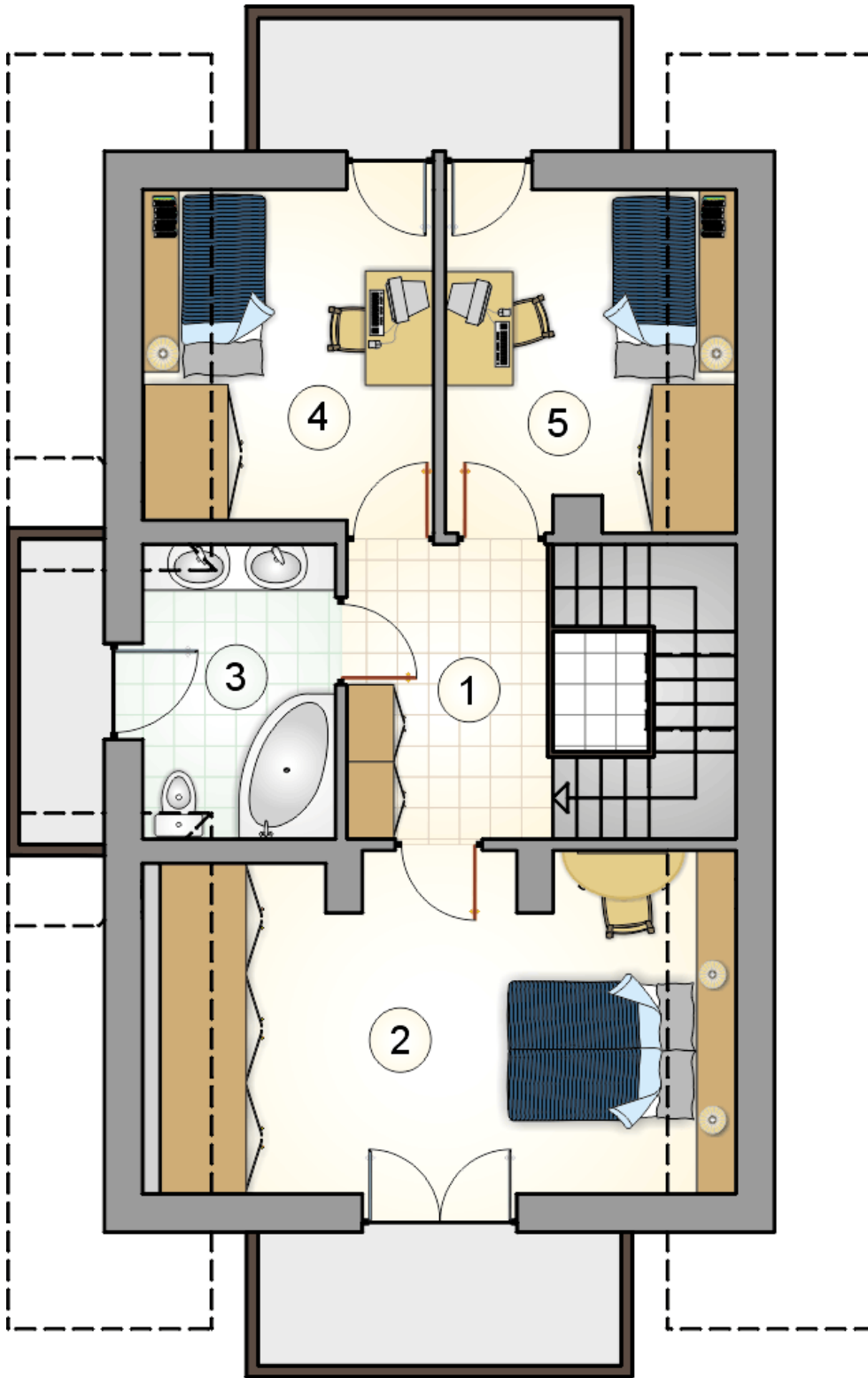
stan surowy	193 037 zł
roboty wykończeniowe	185 511 zł
instalacje	83 152 zł
koszt budowy	461 700 zł

Podane ceny są szacunkowymi cenami netto. Zapytaj o zestawienie materiałów naszego konsultanta na www.studioatrium.pl



RZUT PARTERU [m²]

1	przedsiónek	5,50
2	kuchnia	7,40
3	łazienka z piecem c.o.	7,00
4	jadalnia z komunikacją	16,00
5	pokój dzienny	21,35
	razem	57,25



RZUT PODDASZA

[m²]

1	hall	6,50
2	pokój	16,75
3	łazienka	5,50
4	pokój	8,30
5	pokój	8,30
	razem	45,35