



# Lutnia III

## 102,6 m<sup>2</sup>

Parterowy dom z poddaszem użytkowym, z lukarną i balkonem nad tarasem

min. wymiary działki 14,95 x 19,2 m

pow. netto parteru	62,65 m <sup>2</sup>
pow. całkowita	156,85 m <sup>2</sup>
pow. zabudowy	79,00 m <sup>2</sup>
kubatura brutto	484,05 m <sup>3</sup>
wysokość budynku	8,16 m
kąt nachylenia dachu	45°
rodzaj stropu	gęstożebrowy
pow. dachu	168,80 m <sup>2</sup>

### TECHNOLOGIA

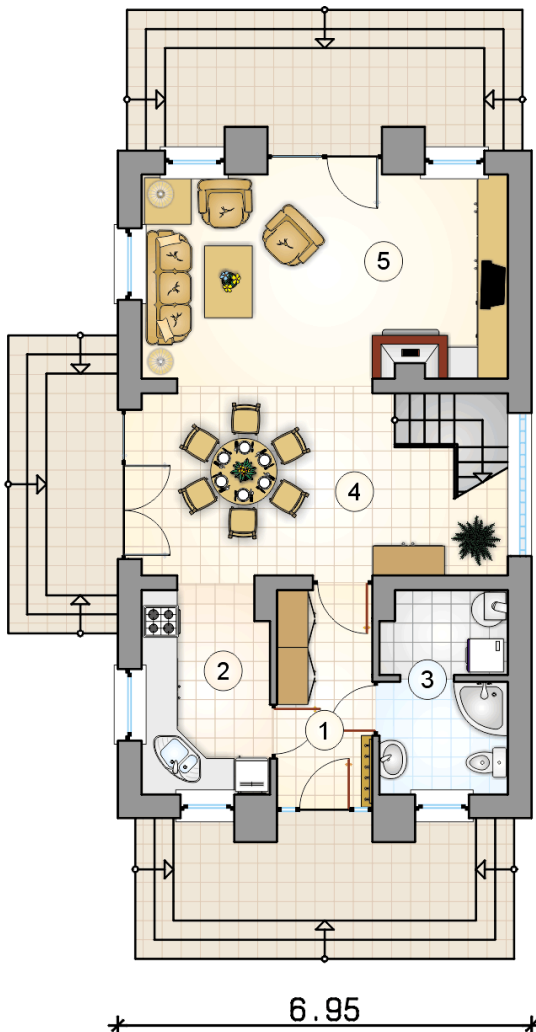
Technologia murowana: Pustak ceramiczny gr. 30 cm + ocieplenie w systemie Termo Organika. Pokrycie dachu dachówką cementową. Drzwi zewnętrzne marki Hörmann.

Do tego projektu możesz wprowadzić zmiany, na które wyrazimy bezpłatną zgodę. Więcej na [www.studioatrium.pl](http://www.studioatrium.pl)

### KOSZTY BUDOWY

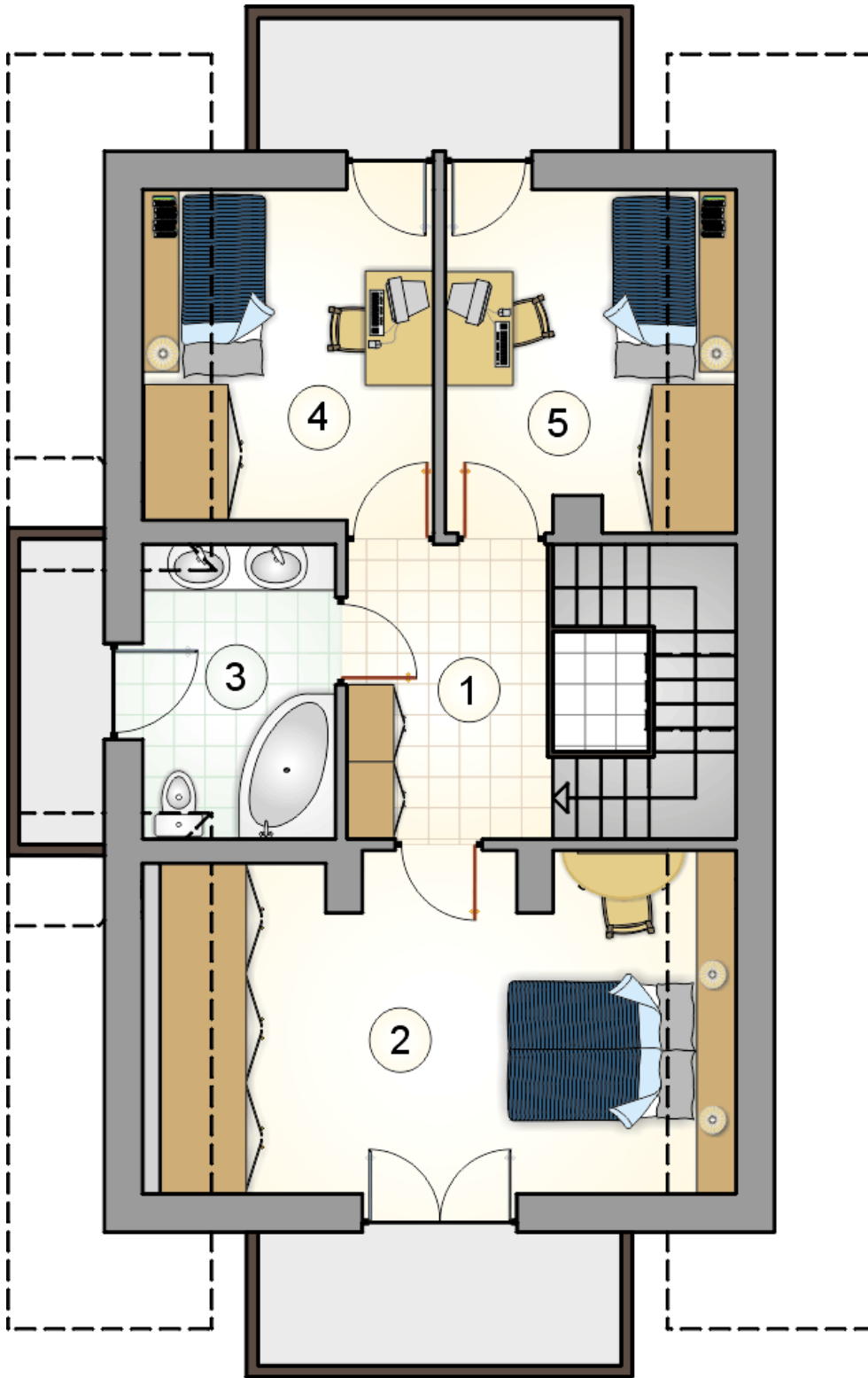
stan surowy	193 037 zł
roboty wykończeniowe	185 511 zł
instalacje	83 152 zł
koszt budowy	461 700 zł

Podane ceny są szacunkowymi cenami netto. Zapytaj o zestawienie materiałów naszego konsultanta na [www.studioatrium.pl](http://www.studioatrium.pl)



### RZUT PARTERU [m<sup>2</sup>]

1	przedsiónek	5,50
2	kuchnia	7,40
3	łazienka z piecem c.o.	7,00
4	jadalnia z komunikacją	16,00
5	pokój dzienny	21,35
	<b>razem</b>	<b>57,25</b>



RZUT PODDASZA

[m<sup>2</sup>]

1	hall	6,50
2	pokój	16,75
3	łazienka	5,50
4	pokój	8,30
5	pokój	8,30
	<b>razem</b>	<b>45,35</b>