



Mad Max

90,35 m²

plus garaż 20,20 m²

Dom parterowy z poddaszem użytkowym, z gankiem i przeszklonym ryzalitem, z narożnym tarasem, z garażem

min. wymiary działki 19,6 x 18,65 m

pow. netto parteru	88,95 m ²
pow. całkowita	184,60 m ²
pow. zabudowy	109,15 m ²
kubatura brutto	561,55 m ³
wysokość budynku	7,69 m
kąt nachylenia dachu	40°
rodzaj stropu	gęstożebrowy
pow. dachu	180,80 m ²



TECHNOLOGIA

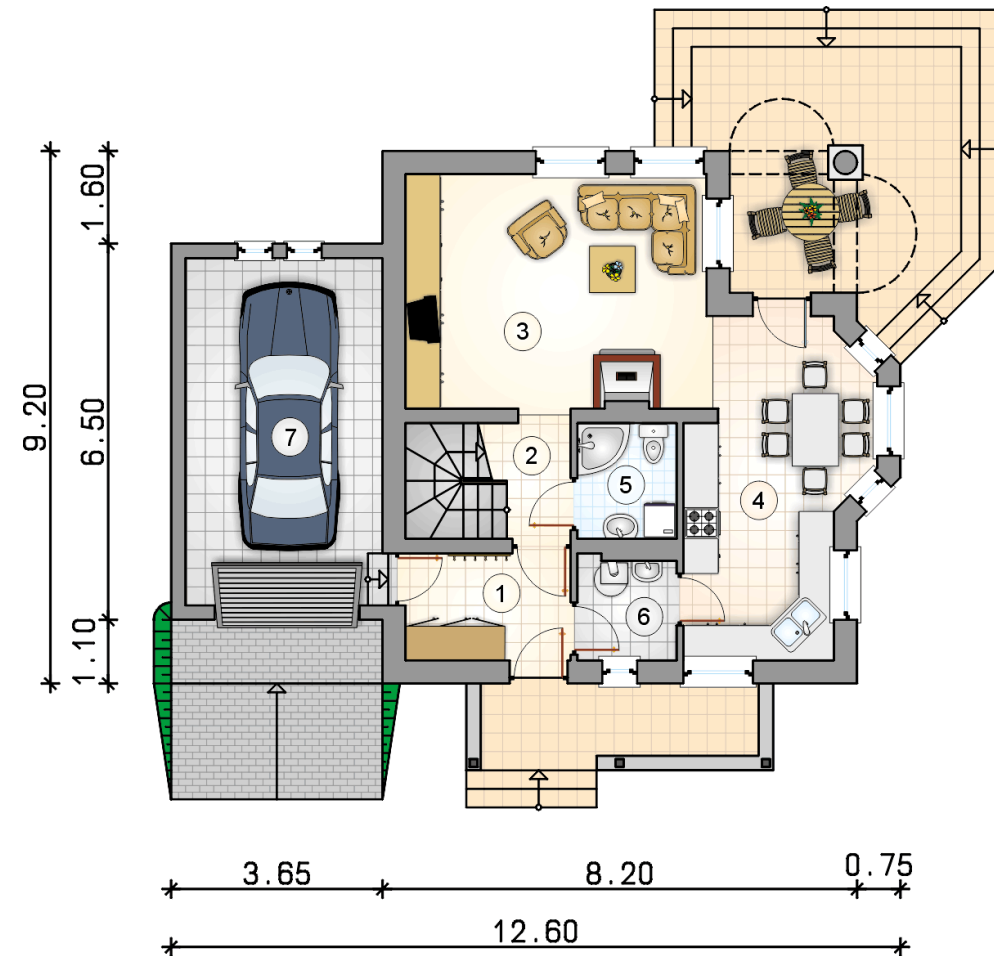
Technologia murowana: Pustak ceramiczny gr. 30 cm + ocieplenie w systemie Termo Organika. Pokrycie dachu dachówką cementową. Brama garażowa i drzwi zewnętrzne marki Hörmann.

Do tego projektu możesz wprowadzić zmiany, na które wyrazimy bezpłatną zgodę. Więcej na www.studioatrium.pl

KOSZTY BUDOWY

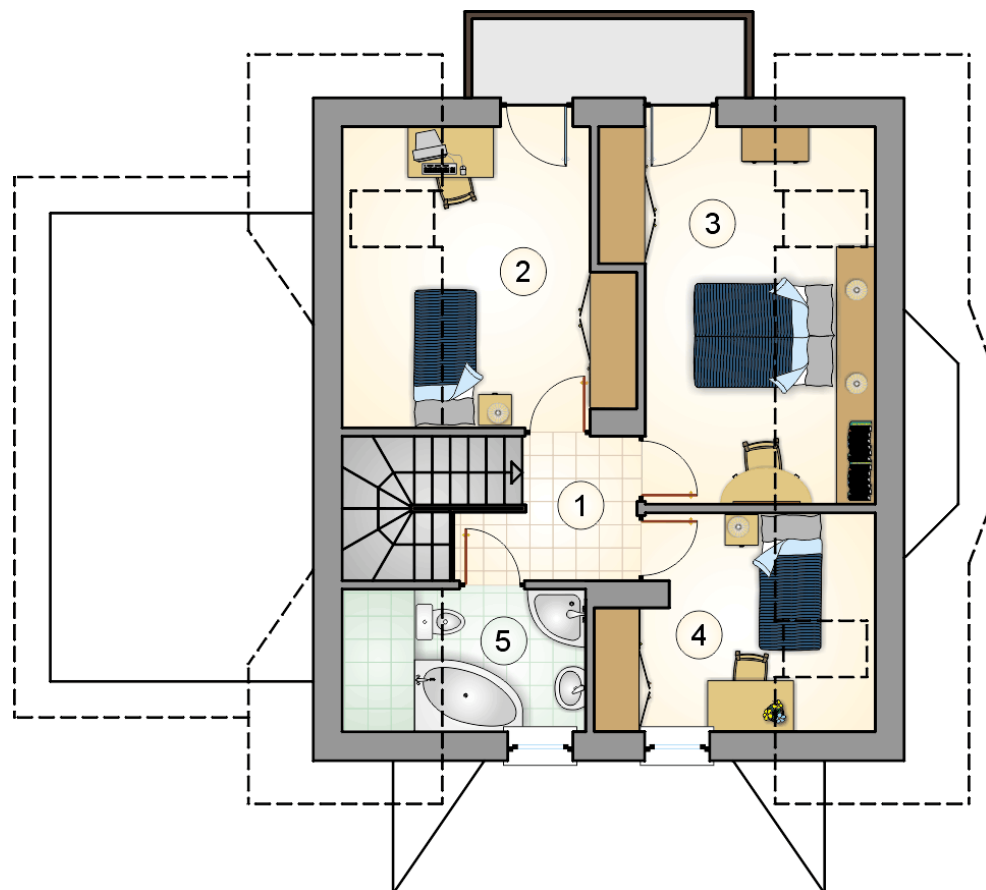
stan surowy	188 569 zł
roboty wykończeniowe	181 218 zł
instalacje	81 228 zł
koszt budowy	451 015 zł

Podane ceny są szacunkowymi cenami netto. Zapytaj o zestawienie materiałów naszego konsultanta na www.studioatrium.pl



RZUT PARTERU [m²]

1	przedsionek	5,25
2	hall z komunikacją	3,05
3	pokój dzienny	21,25
4	kuchnia z jadalnią	16,30
5	łazienka	3,40
6	kotłownia	3,00
	razem	52,25
7	garaż	20,20



RZUT PODDASZA

[m²]

1	hall z komunikacją	4,10
2	pokój	10,70
3	pokój	11,75
4	pokój	7,20
5	łazienka	4,35
	razem	38,10