



# Mad Max Bis

## 90,35 m<sup>2</sup>

plus garaż 20,20 m<sup>2</sup>

Dom parterowy z poddaszem użytkowym i garażem, z gankiem i narożnym tarasem w podcieniu

min. wymiary działki 19,6 x 18,65 m

pow. netto parteru	88,95 m <sup>2</sup>
pow. całkowita	184,60 m <sup>2</sup>
pow. zabudowy	109,15 m <sup>2</sup>
kubatura brutto	561,55 m <sup>3</sup>
wysokość budynku	7,69 m
kąt nachylenia dachu	40°
rodzaj stropu	gęstożebrowy
pow. dachu	180,80 m <sup>2</sup>

### TECHNOLOGIA

Technologia murowana: Pustak ceramiczny gr. 30 cm + ocieplenie w systemie Termo Organika. Pokrycie dachu dachówką cementową. Brama garażowa i drzwi zewnętrzne marki Hörmann.

Do tego projektu możesz wprowadzić zmiany, na które wyrazimy bezpłatną zgodę. Więcej na [www.studioatrium.pl](http://www.studioatrium.pl)

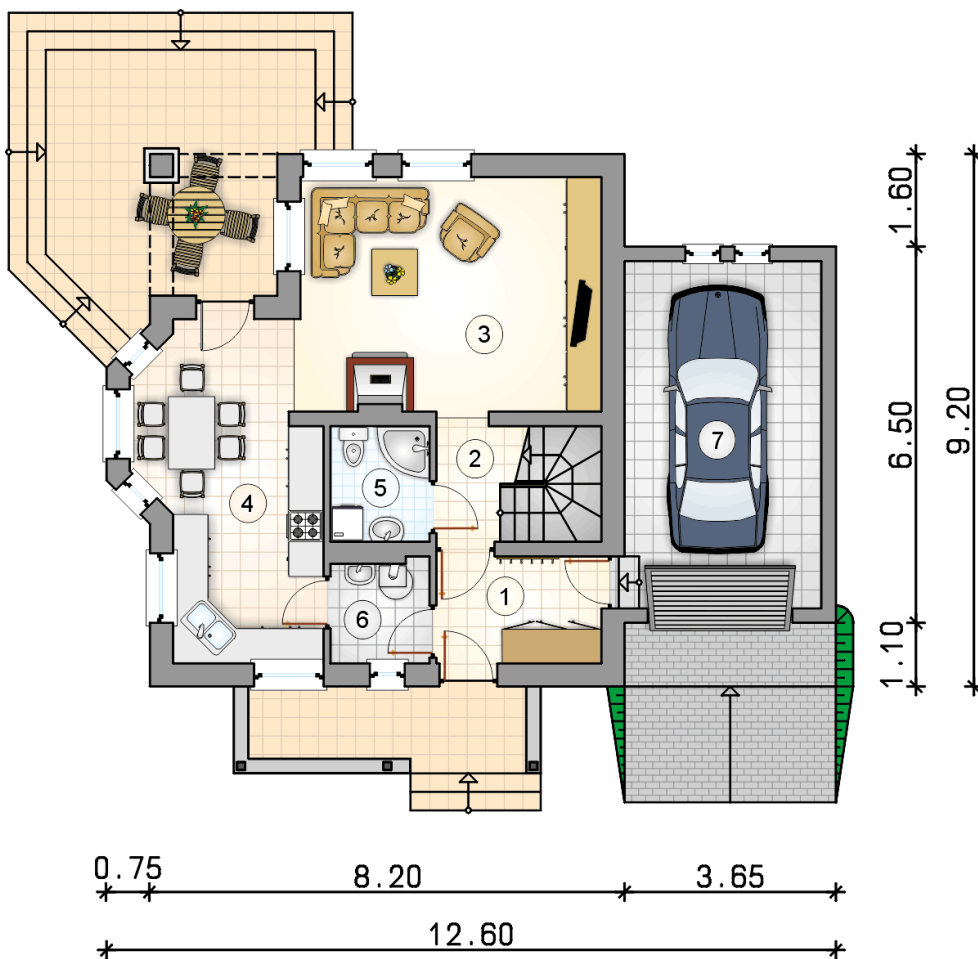
### KOSZTY BUDOWY

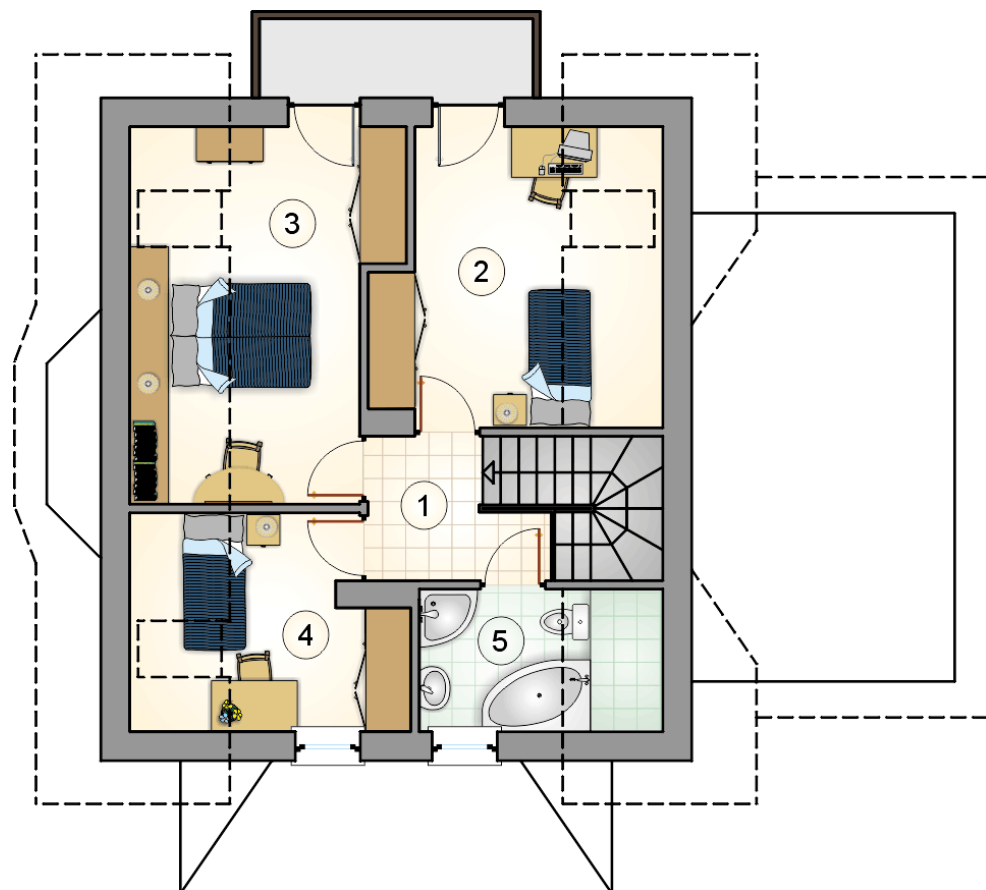
stan surowy	188 569 zł
roboty wykończeniowe	181 218 zł
instalacje	81 228 zł
koszt budowy	451 015 zł

Podane ceny są szacunkowymi cenami netto. Zapytaj o zestawienie materiałów naszego konsultanta na [www.studioatrium.pl](http://www.studioatrium.pl)

### RZUT PARTERU

	[m <sup>2</sup> ]
1 przedsionek	5,25
2 hall z komunikacją	3,05
3 pokój dzienny	21,25
4 kuchnia z jadalnią	16,30
5 łazienka	3,40
6 kotłownia	3,00
<b>razem</b>	<b>52,25</b>
7 garaż	20,20





RZUT PODDASZA

[m<sup>2</sup>]

1	hall z komunikacją	4,10
2	pokój	10,70
3	pokój	11,75
4	pokój	7,20
5	łazienka	4,35
	<b>razem</b>	<b>38,10</b>