



Mad Max II

99,35 m²

plus garaż 23,50 m²

Dom parterowy z poddaszem użytkowym i garażem, gankiem, przeszklonym ryzalitem i narożnym tarasem w podcieniu

min. wymiary działki 21,8 x 18,65 m

pow. netto parteru	101,50 m ²
pow. całkowita	201,50 m ²
pow. zabudowy	126,05 m ²
kubatura brutto	643,80 m ³
wysokość budynku	7,69 m
kąt nachylenia dachu	40°
rodzaj stropu	gęstożebrowy
pow. dachu	200,45 m ²

ATRIUM



TECHNOLOGIA

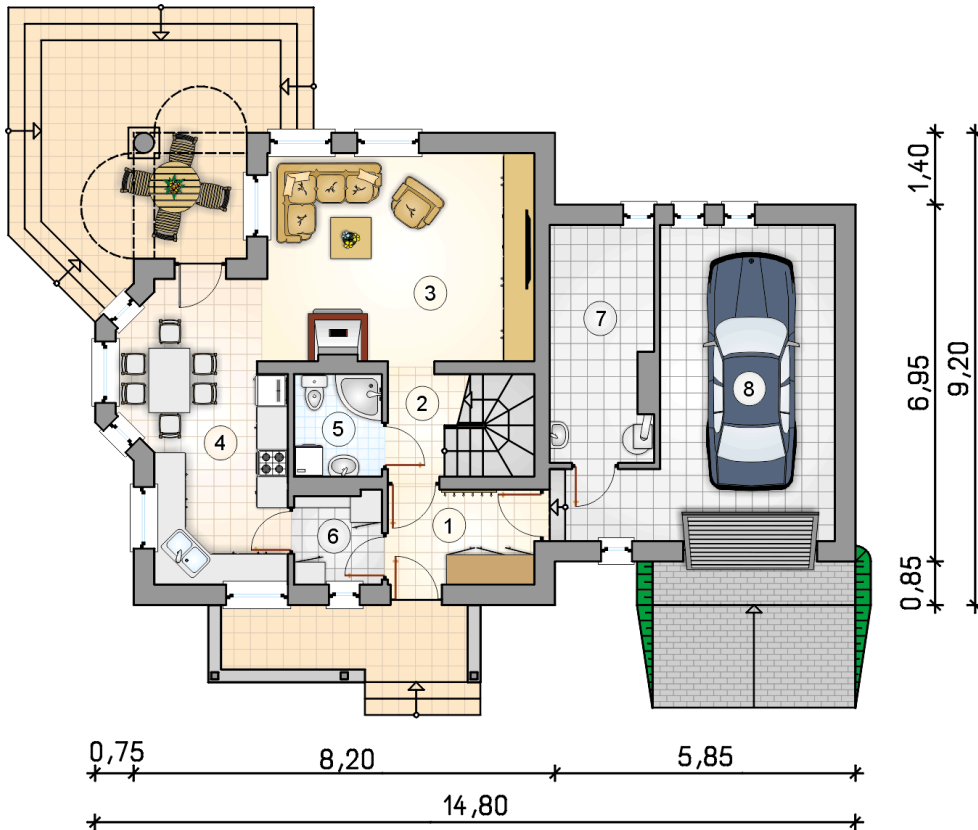
Technologia murowana: Pustak ceramiczny gr. 30 cm + ocieplenie w systemie Termo Organika. Pokrycie dachu dachówką cementową. Brama garażowa i drzwi zewnętrzne marki Hörmann.

Do tego projektu możesz wprowadzić zmiany, na które wyrazimy bezpłatną zgodę. Więcej na www.studioatrium.pl

KOSZTY BUDOWY

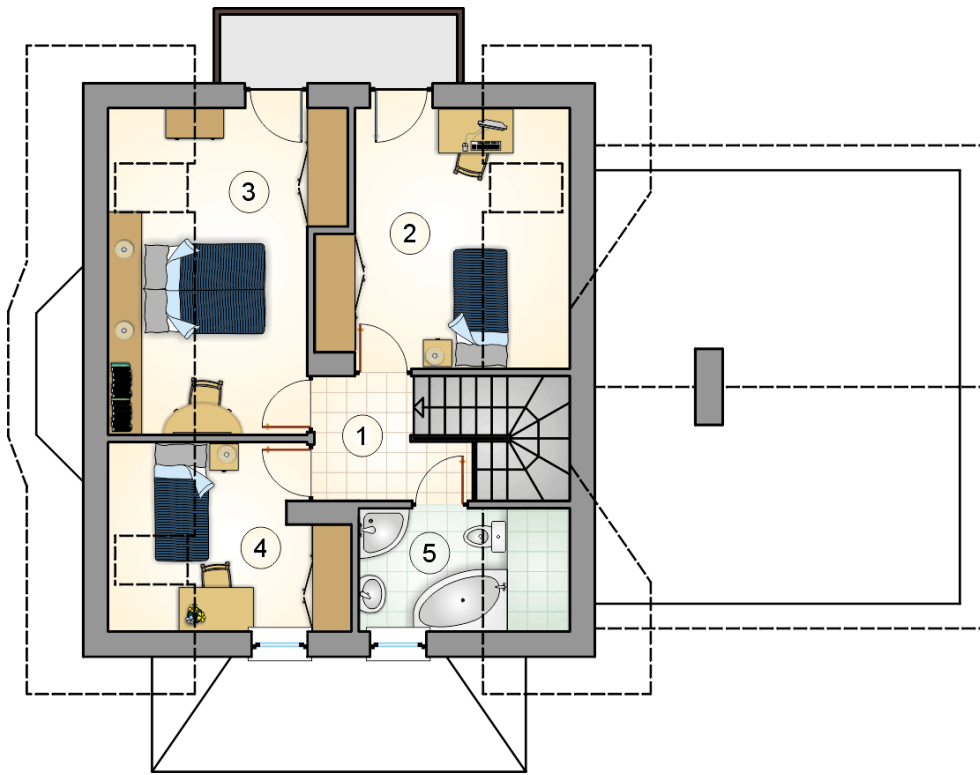
stan surowy	208 538 zł
roboty wykończeniowe	200 408 zł
instalacje	89 829 zł
koszt budowy	498 775 zł

Podane ceny są szacunkowymi cenami netto. Zapytaj o zestawienie materiałów naszego konsultanta na www.studioatrium.pl



RZUT PARTERU [m²]

1	przedsiónek	5,25
2	hall z komunikacją	3,05
3	pokój dzienny	21,25
4	kuchnia z jadalnią	16,30
5	łazienka	3,40
6	spiżarka	3,00
7	kotłownia	9,00
	razem	61,25
8	garaż	23,50



RZUT PODDASZA		[m ²]
1	hall z komunikacją	4,10
2	pokój	10,70
3	pokój	11,75
4	pokój	7,20
5	łazienka	4,35
razem		38,10