



# Mad Max II

## 99,35 m<sup>2</sup>

plus garaż 23,50 m<sup>2</sup>

Dom parterowy z poddaszem użytkowym i garażem, gankiem, przeszklonym ryzalitem i narożnym tarasem w podcieniu

min. wymiary działki 21,8 x 18,65 m

pow. netto parteru	101,50 m <sup>2</sup>
pow. całkowita	201,50 m <sup>2</sup>
pow. zabudowy	126,05 m <sup>2</sup>
kubatura brutto	643,80 m <sup>3</sup>
wysokość budynku	7,69 m
kąt nachylenia dachu	40°
rodzaj stropu	gęstożebrowy
pow. dachu	200,45 m <sup>2</sup>

ATRIUM



### TECHNOLOGIA

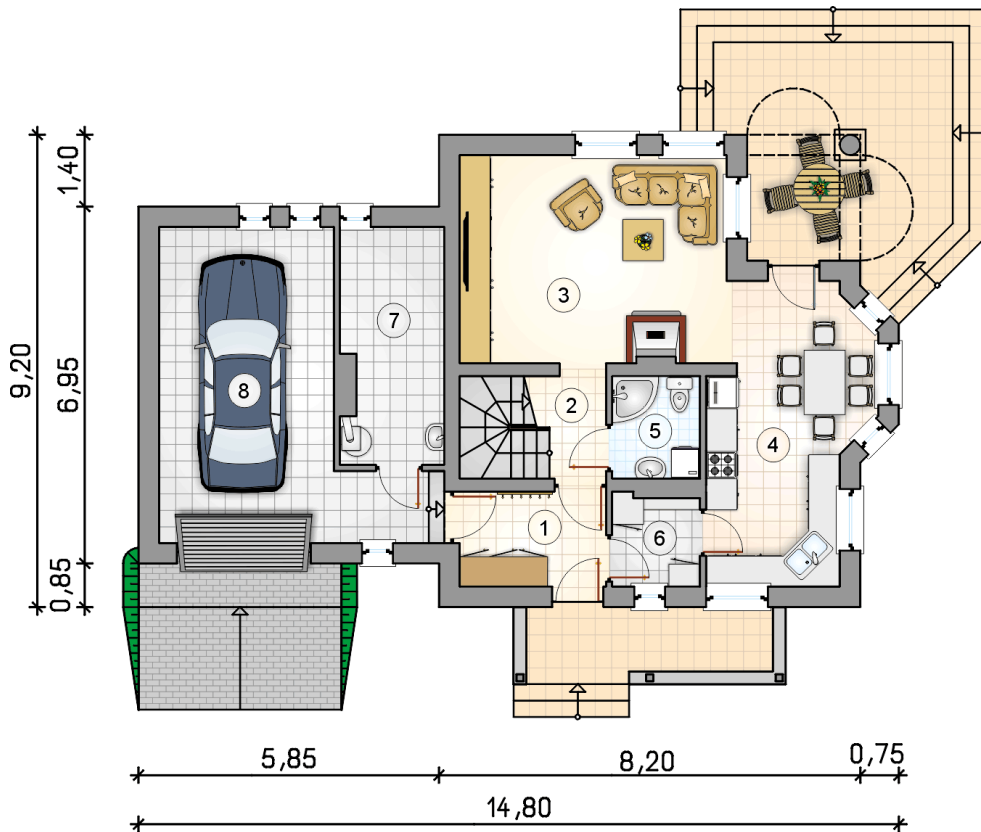
Technologia murowana: Pustak ceramiczny gr. 30 cm + ocieplenie w systemie Termo Organika. Pokrycie dachu dachówką cementową. Brama garażowa i drzwi zewnętrzne marki Hörmann.

Do tego projektu możesz wprowadzić zmiany, na które wyrazimy bezpłatną zgodę. Więcej na [www.studioatrium.pl](http://www.studioatrium.pl)

### KOSZTY BUDOWY

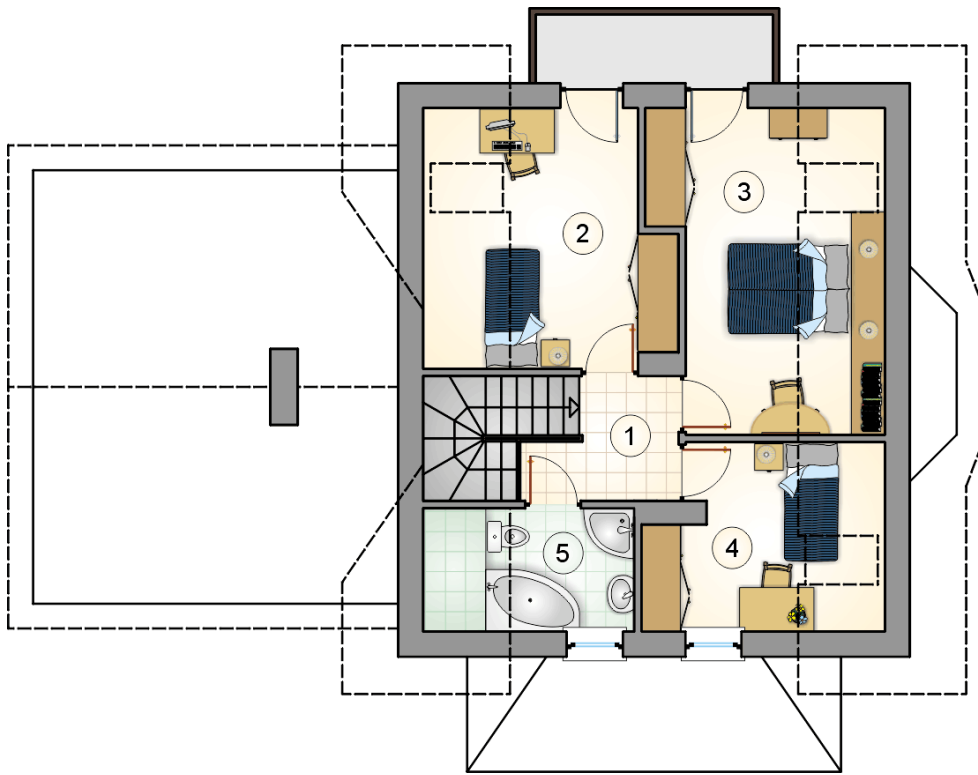
stan surowy	208 538 zł
roboty wykończeniowe	200 408 zł
instalacje	89 829 zł
koszt budowy	498 775 zł

Podane ceny są szacunkowymi cenami netto. Zapytaj o zestawienie materiałów naszego konsultanta na [www.studioatrium.pl](http://www.studioatrium.pl)



### RZUT PARTERU [m<sup>2</sup>]

1	przedsiónek	5,25
2	hall z komunikacją	3,05
3	pokój dzienny	21,25
4	kuchnia z jadalnią	16,30
5	łazienka	3,40
6	spizarka	3,00
7	kotłownia	9,00
	<b>razem</b>	<b>61,25</b>
8	garaż	23,50



RZUT PODDASZA

[m<sup>2</sup>]

1	hall z komunikacją	4,10
2	pokój	10,70
3	pokój	11,75
4	pokój	7,20
5	łazienka	4,35
	<b>razem</b>	<b>38,10</b>