



Madera

132,2 m²

plus garaż 37,85 m²

Nowoczesny dom parterowy z tarasem, pergolą oraz garażem dwustanowiskowym z wjazdem od południa

min. wymiary działki 31,55 x 21,29 m

pow. netto parteru	188,75 m ²
pow. całkowita	228,30 m ²
pow. zabudowy	275,20 m ²
kubatura brutto	1 093,00 m ³
wysokość budynku	6,57 m
kąt nachylenia dachu	22°
rodzaj stropu	lekki
pow. dachu	325,00 m ²



TECHNOLOGIA

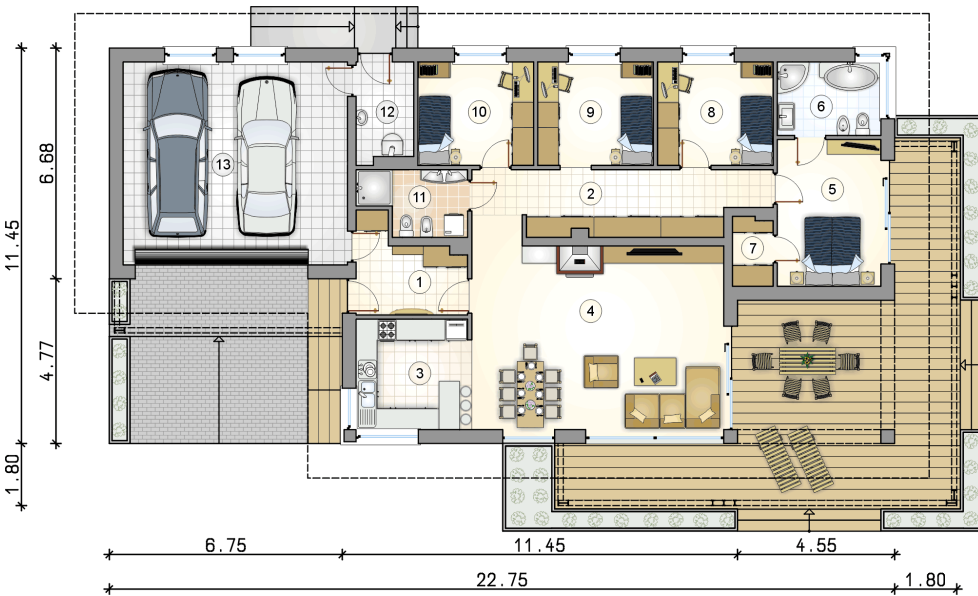
Technologia murowana: Pustak ceramiczny gr. 30 cm + ocieplenie w systemie Termo Organika. Pokrycie dachu dachówką cementową. Brama garażowa i drzwi zewnętrzne marki Hörmann.

Do tego projektu możesz wprowadzić zmiany, na które wyrazimy bezpłatną zgodę. Więcej na www.studioatrium.pl

KOSZTY BUDOWY

stan surowy	290 325 zł
roboty wykończeniowe	265 707 zł
instalacje	122 138 zł
koszt budowy	678 170 zł

Podane ceny są szacunkowymi cenami netto. Zapytaj o zestawienie materiałów naszego konsultanta na www.studioatrium.pl



RZUT PARTERU	[m ²]
1 przedsiónek	7,10
2 hall	15,70
3 kuchnia	10,55
4 pokój dzienny z jadalnią	38,45
5 pokój	12,55
6 łazienka	6,25
7 garderoba	2,25
8 pokój	9,85
9 pokój	9,85
10 pokój	9,85
11 łazienka	5,20
12 kotłownia	4,60
razem	132,20
13 garaż	37,85