



# Magnus 158,05 m<sup>2</sup>

Nowoczesny dom piętrowy z płaskim dachem, z dwustanowiskową wiatą i zadaszonym tarasem

min. wymiary działki 26,5 x 19,15 m

pow. netto parteru	137,65 m <sup>2</sup>
pow. całkowita	300,10 m <sup>2</sup>
pow. zabudowy	162,90 m <sup>2</sup>
kubatura brutto	1 024,20 m <sup>3</sup>
wysokość budynku	7,18 m
kąt nachylenia dachu	0°
rodzaj stropu	gęstożebrowy
pow. dachu	108,80 m <sup>2</sup>

## TECHNOLOGIA

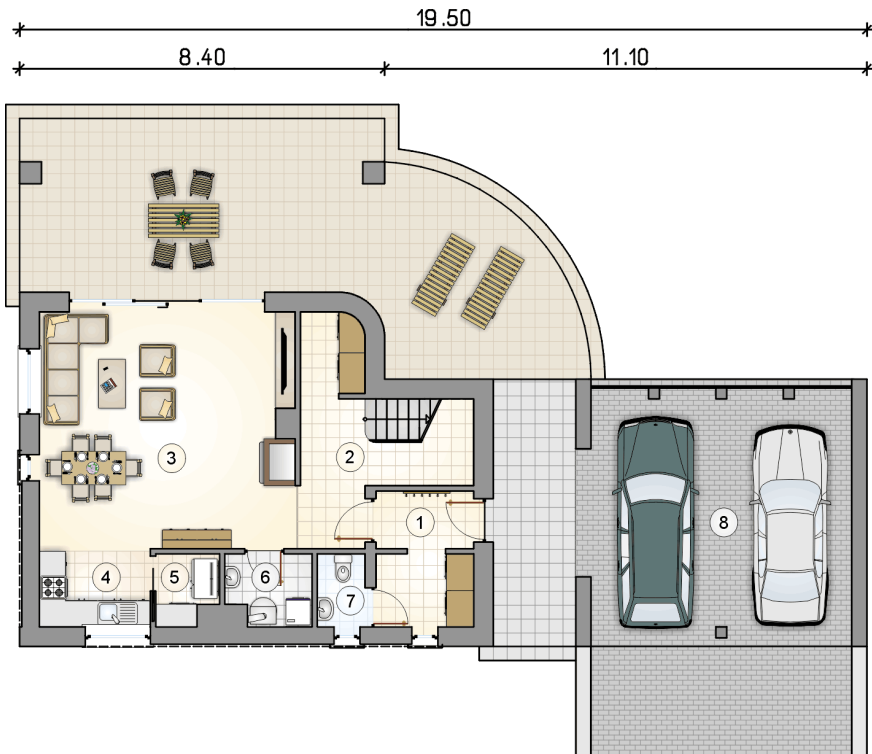
Technologia murywana: Pustak ceramiczny gr. 30 cm + ocieplenie w systemie Termo Organika. Pokrycie dachu papą termozgrzewalną ew. membraną dachową. Brama garażowa i drzwi zewnętrzne marki Hörmann.

Do tego projektu możesz wprowadzić zmiany, na które wyrazimy bezpłatną zgodę. Więcej na [www.studioatrium.pl](http://www.studioatrium.pl)

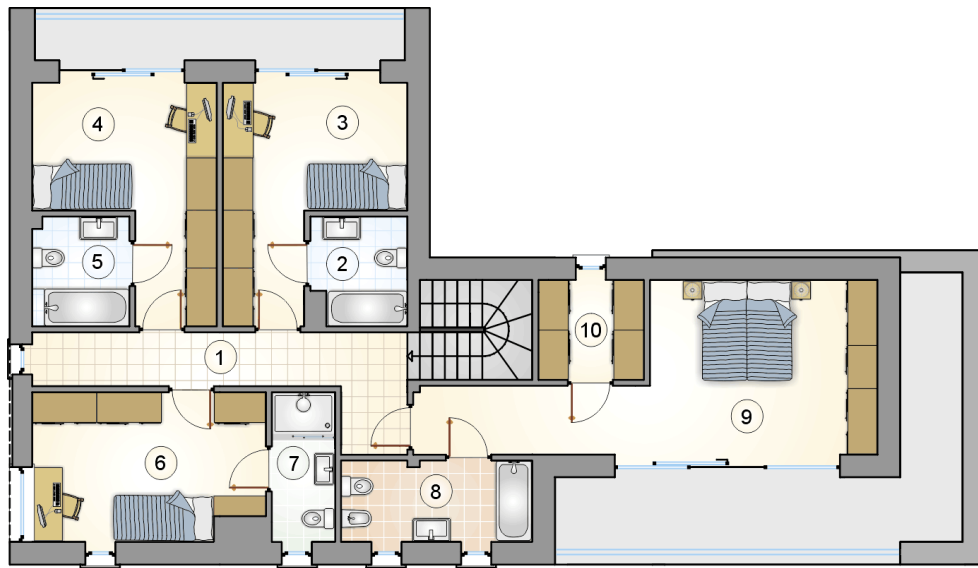
## KOSZTY BUDOWY

stan surowy	297 363 zł
roboty wykończeniowe	285 770 zł
instalacje	128 092 zł
koszt budowy	711 225 zł

Podane ceny są szacunkowymi cenami netto. Zapytaj o zestawienie materiałów naszego konsultanta na [www.studioatrium.pl](http://www.studioatrium.pl)



RZUT PARTERU	[m <sup>2</sup> ]
1 przedsiónek z garderobą	6,70
2 hall z komunikacją	13,30
3 pokój dzienny z jadalnią	31,55
4 kuchnia	4,55
5 spiżarka	2,10
6 kotłownia	3,00
7 w.c.	1,75
<b>razem</b>	<b>62,95</b>
8 wiaty	35,45



RZUT PIĘTRA		[m <sup>2</sup> ]
1	hall z komunikacją	12,05
2	łazienka	3,90
3	pokój	12,95
4	pokój	12,95
5	łazienka	4,10
6	pokój	13,25
7	łazienka	3,65
8	łazienka	6,05
9	pokój	22,10
10	garderoba	4,10
0	<b>razem</b>	<b>95,10</b>