



Magnus 158,05 m²

Nowoczesny dom piętrowy z płaskim dachem, z dwustanowiskową wiatą i zadaszonym tarasem

min. wymiary działki 26,5 x 19,15 m

pow. netto parteru	137,65 m ²
pow. całkowita	300,10 m ²
pow. zabudowy	162,90 m ²
kubatura brutto	1 024,20 m ³
wysokość budynku	7,18 m
kąt nachylenia dachu	0°
rodzaj stropu	gęstożebrowy
pow. dachu	108,80 m ²

TECHNOLOGIA

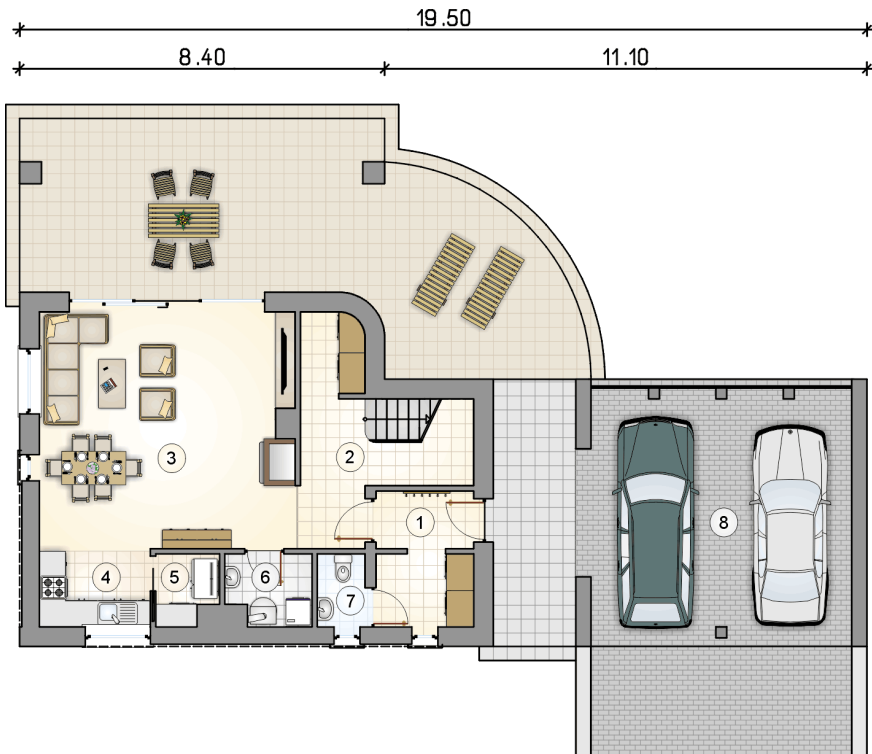
Technologia murywana: Pustak ceramiczny gr. 30 cm + ocieplenie w systemie Termo Organika. Pokrycie dachu papą termozgrzewalną ew. membraną dachową. Brama garażowa i drzwi zewnętrzne marki Hörmann.

Do tego projektu możesz wprowadzić zmiany, na które wyrazimy bezpłatną zgodę. Więcej na www.studioatrium.pl

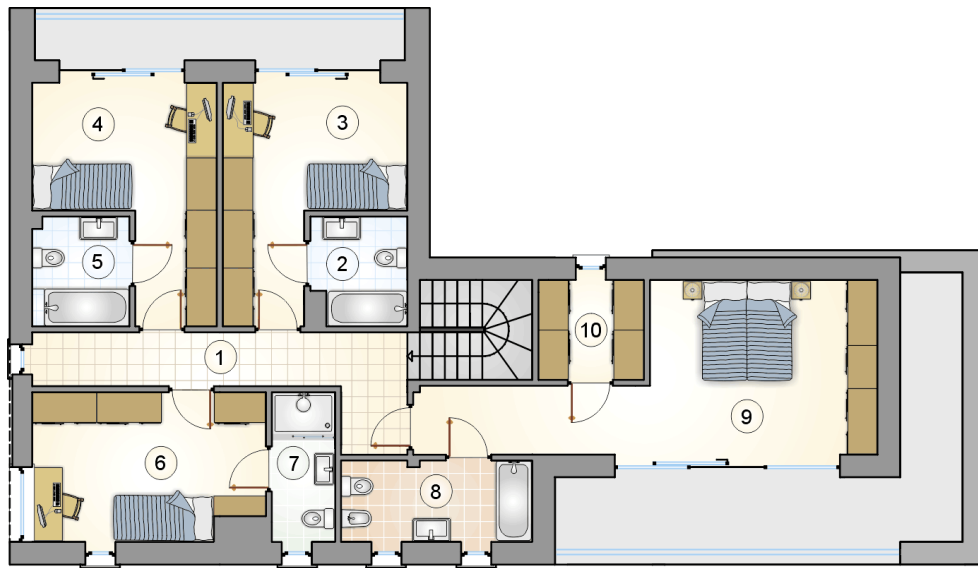
KOSZTY BUDOWY

stan surowy	297 363 zł
roboty wykończeniowe	285 770 zł
instalacje	128 092 zł
koszt budowy	711 225 zł

Podane ceny są szacunkowymi cenami netto. Zapytaj o zestawienie materiałów naszego konsultanta na www.studioatrium.pl



RZUT PARTERU		[m ²]
1	przedsiónek z garderobą	6,70
2	hall z komunikacją	13,30
3	pokój dzienny z jadalnią	31,55
4	kuchnia	4,55
5	spiżarka	2,10
6	kotłownia	3,00
7	w.c.	1,75
	razem	62,95
8	wiata	35,45



RZUT PIĘTRA		[m ²]
1	hall z komunikacją	12,05
2	łazienka	3,90
3	pokój	12,95
4	pokój	12,95
5	łazienka	4,10
6	pokój	13,25
7	łazienka	3,65
8	łazienka	6,05
9	pokój	22,10
10	garderoba	4,10
0	razem	95,10