



# Magnus 158,05 m<sup>2</sup>

Nowoczesny dom piętrowy z płaskim dachem, z dwustanowiskową wiatą i zadaszonym tarasem

min. wymiary działki 26,5 x 19,15 m

|                      |                         |
|----------------------|-------------------------|
| pow. netto parteru   | 137,65 m <sup>2</sup>   |
| pow. całkowita       | 300,10 m <sup>2</sup>   |
| pow. zabudowy        | 162,90 m <sup>2</sup>   |
| kubatura brutto      | 1 024,20 m <sup>3</sup> |
| wysokość budynku     | 7,18 m                  |
| kąt nachylenia dachu | 0°                      |
| rodzaj stropu        | gęstożebrowy            |
| pow. dachu           | 108,80 m <sup>2</sup>   |

## TECHNOLOGIA

Technologia murowana: Pustak ceramiczny gr. 30 cm + ocieplenie w systemie Termo Organika. Pokrycie dachu papą termozgrzewalną ew. membraną dachową. Brama garażowa i drzwi zewnętrzne marki Hörmann.

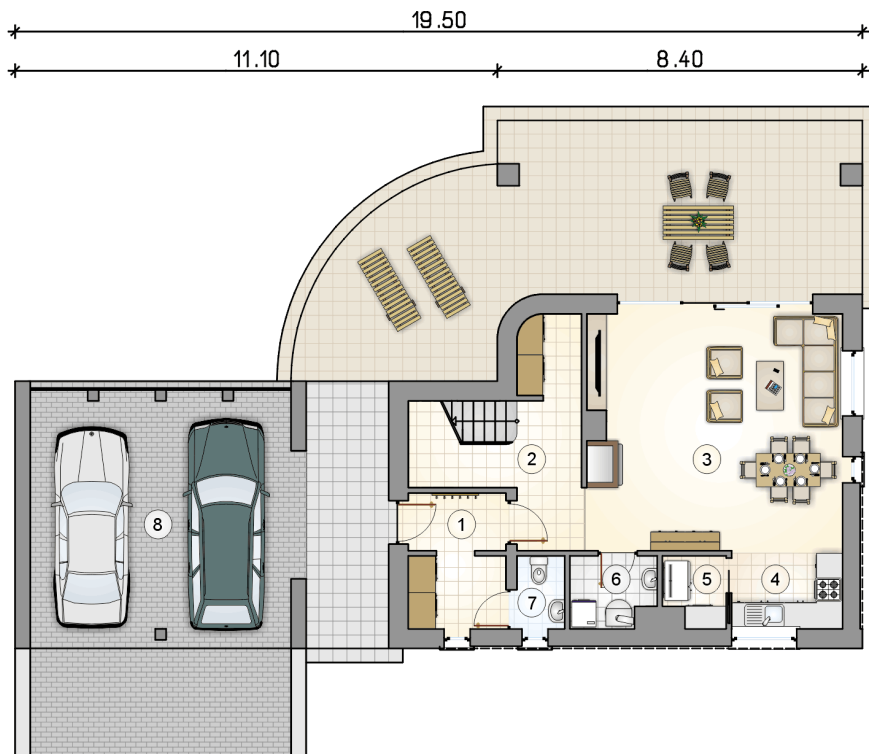
Do tego projektu możesz wprowadzić zmiany, na które wyrazimy bezpłatną zgodę. Więcej na [www.studioatrium.pl](http://www.studioatrium.pl)



## KOSZTY BUDOWY

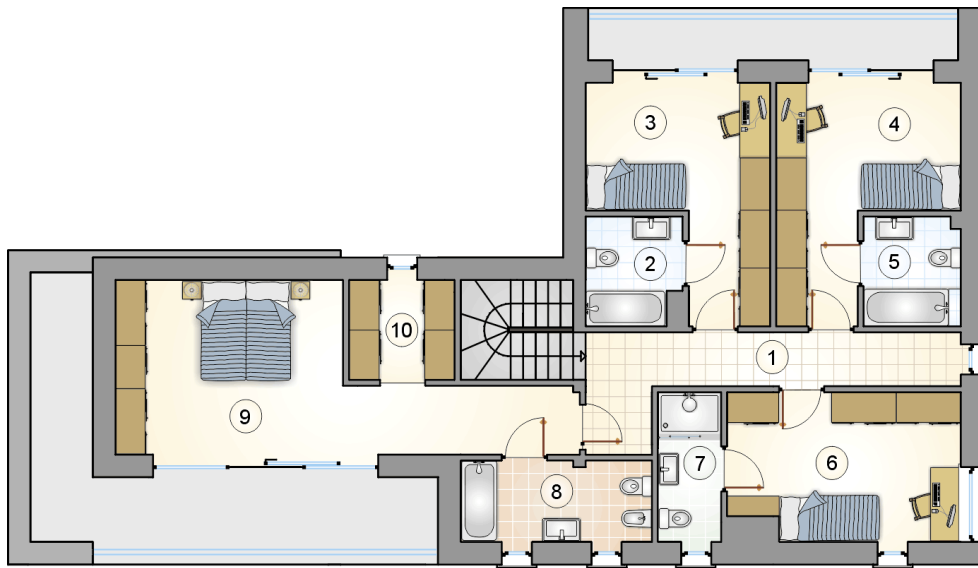
|                      |            |
|----------------------|------------|
| stan surowy          | 297 363 zł |
| roboty wykończeniowe | 285 770 zł |
| instalacje           | 128 092 zł |
| koszt budowy         | 711 225 zł |

Podane ceny są szacunkowymi cenami netto. Zapytaj o zestawienie materiałów naszego konsultanta na [www.studioatrium.pl](http://www.studioatrium.pl)



## RZUT PARTERU [m<sup>2</sup>]

|              |                          |              |
|--------------|--------------------------|--------------|
| 1            | przedsiónek z garderobą  | 6,70         |
| 2            | hall z komunikacją       | 13,30        |
| 3            | pokój dzienny z jadalnią | 31,55        |
| 4            | kuchnia                  | 4,55         |
| 5            | spizarka                 | 2,10         |
| 6            | kotłownia                | 3,00         |
| 7            | w.c.                     | 1,75         |
| <b>razem</b> |                          | <b>62,95</b> |
| 8            | wiata                    | 35,45        |



RZUT PIĘTRA

[m<sup>2</sup>]

|    |                    |              |
|----|--------------------|--------------|
| 1  | hall z komunikacją | 12,05        |
| 2  | łazienka           | 3,90         |
| 3  | pokój              | 12,95        |
| 4  | pokój              | 12,95        |
| 5  | łazienka           | 4,10         |
| 6  | pokój              | 13,25        |
| 7  | łazienka           | 3,65         |
| 8  | łazienka           | 6,05         |
| 9  | pokój              | 22,10        |
| 10 | garderoba          | 4,10         |
| 0  | <b>razem</b>       | <b>95,10</b> |