



# Magura 116,65 m<sup>2</sup>

Regionalny dom w stylu beskidzkim,  
parterowy z poddaszem użytkowym

min. wymiary działki 20,3 x 17,8 m

pow. netto parteru	89,60 m <sup>2</sup>
pow. całkowita	185,60 m <sup>2</sup>
pow. zabudowy	108,15 m <sup>2</sup>
kubatura brutto	539,65 m <sup>3</sup>
wysokość budynku	7,32 m
kąt nachylenia dachu	40°
rodzaj stropu	gęstożebrowy
pow. dachu	207,60 m <sup>2</sup>

## TECHNOLOGIA

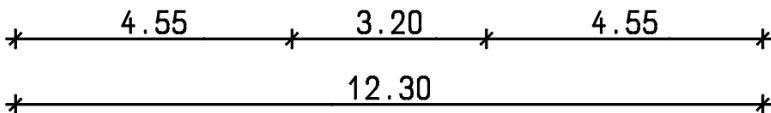
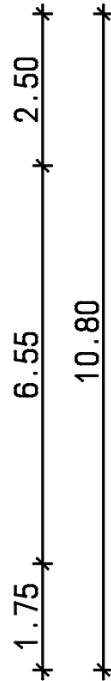
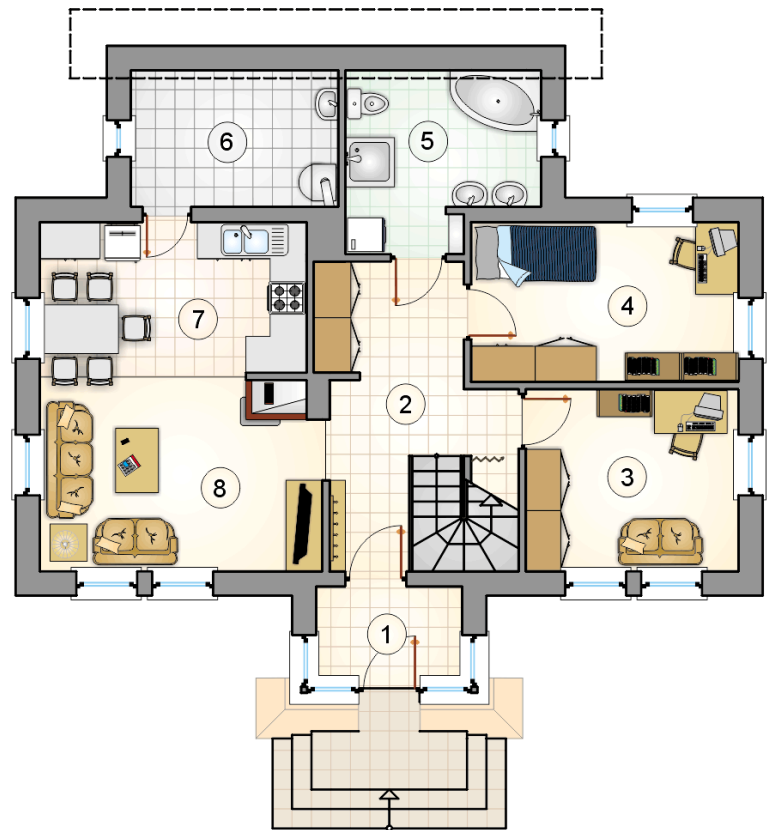
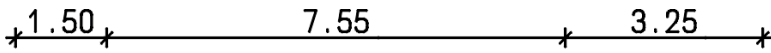
Technologia murowana: Pustak ceramiczny gr. 30 cm + ocieplenie w systemie Termo Organika. Pokrycie dachu dachówką cementową. Drzwi zewnętrzne marki Hörmann.

Do tego projektu możesz wprowadzić zmiany, na które wyrazimy bezpłatną zgodę. Więcej na [www.studioatrium.pl](http://www.studioatrium.pl)

## KOSZTY BUDOWY

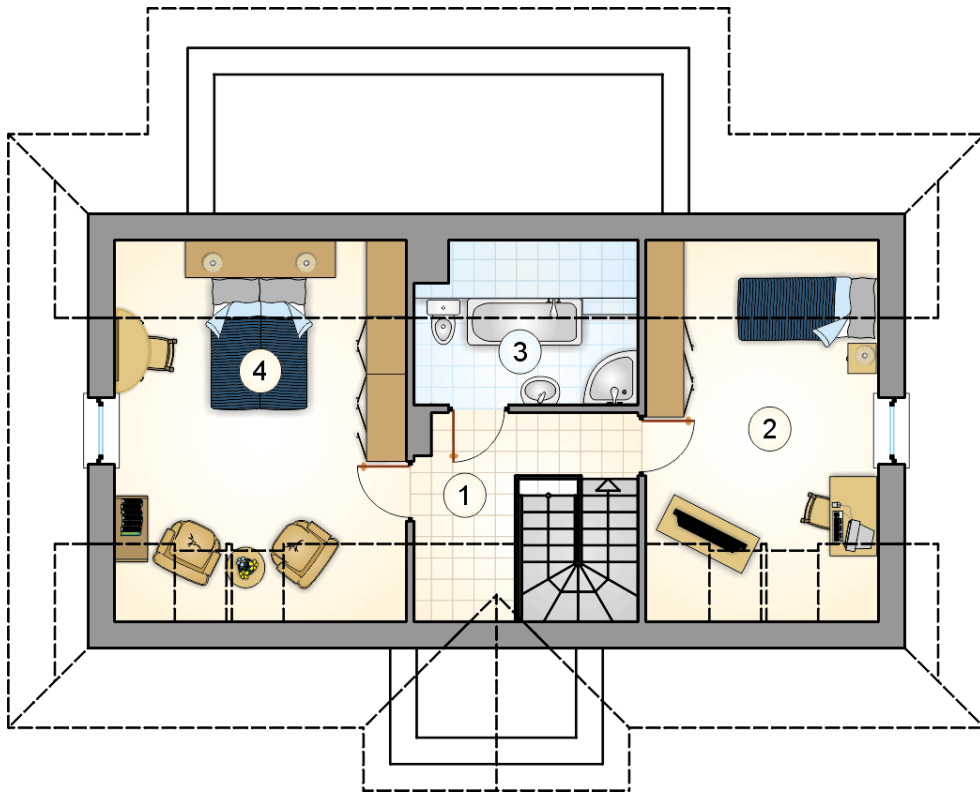
stan surowy	219 471 zł
roboty wykończeniowe	210 915 zł
instalacje	94 539 zł
koszt budowy	524 925 zł

Podane ceny są szacunkowymi cenami netto. Zapytaj o zestawienie materiałów naszego konsultanta na [www.studioatrium.pl](http://www.studioatrium.pl)



## RZUT PARTERU

	[m <sup>2</sup> ]
1 przedsiónek	3,60
2 hall z komunikacją	12,05
3 pokój	10,50
4 pokój	11,55
5 łazienka	7,85
6 kotłownia	6,75
7 kuchnia z jadalnią	11,10
8 pokój dzienny	14,75
<b>razem</b>	<b>78,15</b>



RZUT PODDASZA		[m <sup>2</sup> ]
1	hall z komunikacją	4,95
2	pokój	12,75
3	łazienka	4,80
4	pokój	16,00
	<b>razem</b>	<b>38,50</b>