



Magura

116,65 m²

Regionalny dom w stylu beskidzkim, parterowy z poddaszem użytkowym

min. wymiary działki 20,3 x 17,8 m

pow. netto parteru	89,60 m ²
pow. całkowita	185,60 m ²
pow. zabudowy	108,15 m ²
kubatura brutto	539,65 m ³
wysokość budynku	7,32 m
kąt nachylenia dachu	40°
rodzaj stropu	gęstożebrowy
pow. dachu	207,60 m ²

TECHNOLOGIA

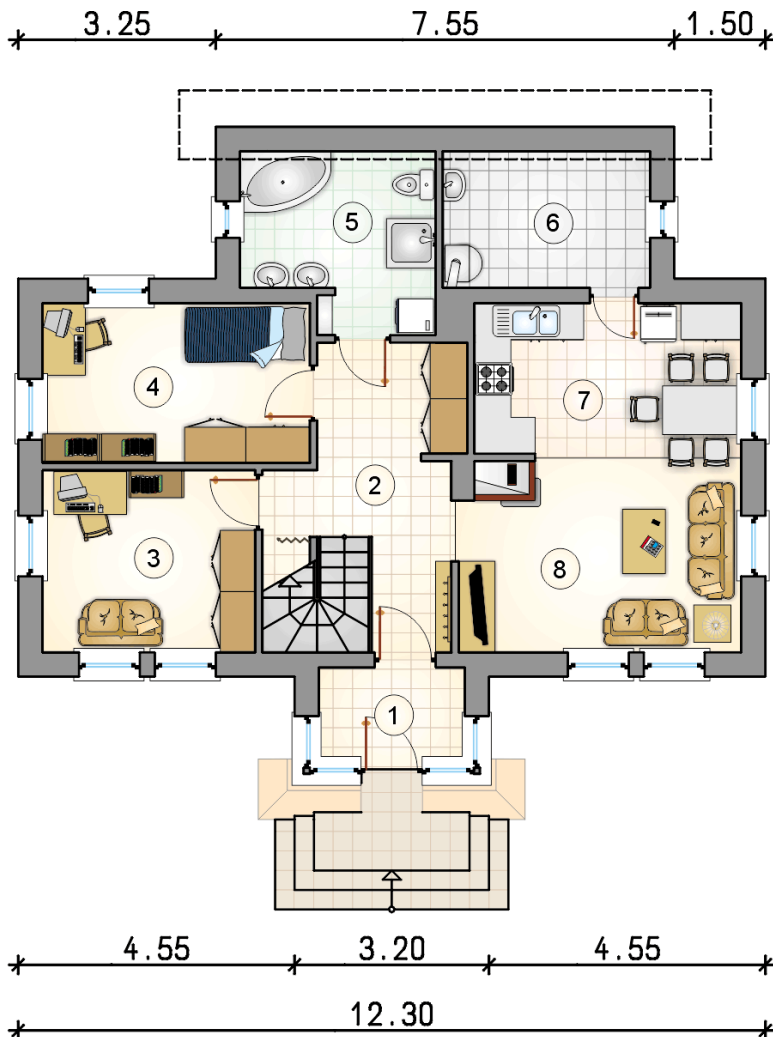
Technologia murowana: Pustak ceramiczny gr. 30 cm + ocieplenie w systemie Termo Organika. Pokrycie dachu dachówką cementową. Drzwi zewnętrzne marki Hörmann.

Do tego projektu możesz wprowadzić zmiany, na które wyrażymy bezpłatną zgodę. Więcej na www.studioatrium.pl

KOSZTY BUDOWY

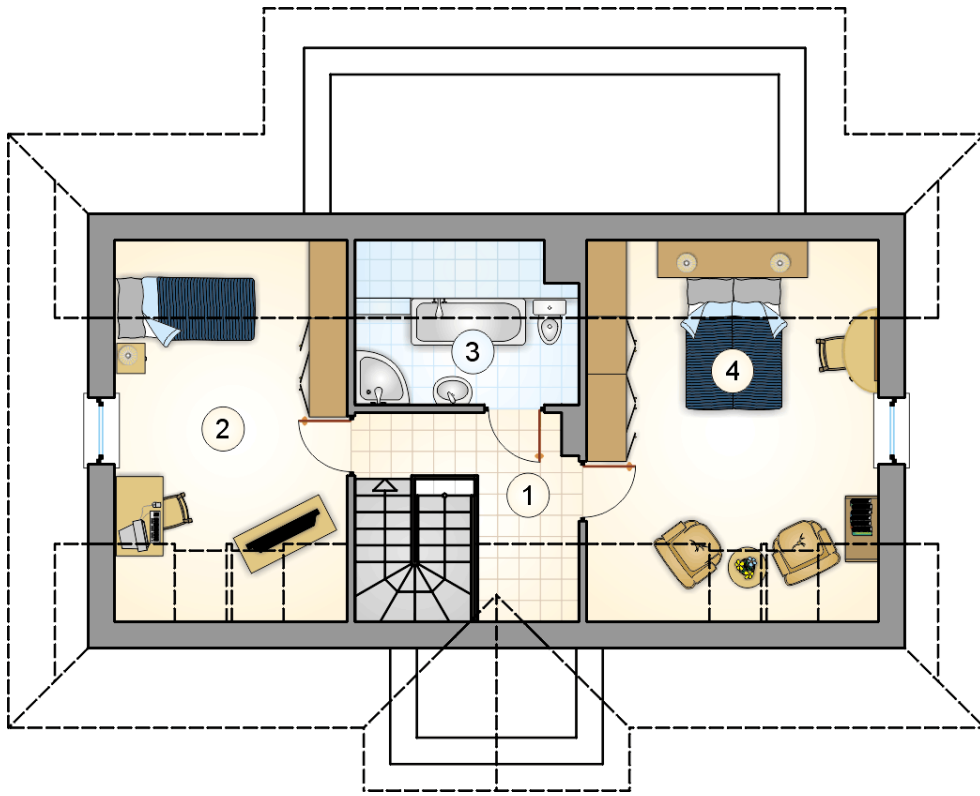
stan surowy	219 471 zł
roboty wykończeniowe	210 915 zł
instalacje	94 539 zł
koszt budowy	524 925 zł

Podane ceny są szacunkowymi cenami netto. Zapytaj o zestawienie materiałów naszego konsultanta na www.studioatrium.pl



RZUT PARTERU

	[m ²]
1 przedsiónek	3,60
2 hall z komunikacją	12,05
3 pokój	10,50
4 pokój	11,55
5 łazienka	7,85
6 kotłownia	6,75
7 kuchnia z jadalnią	11,10
8 pokój dzienny	14,75
razem	78,15



RZUT PODDASZA		[m ²]
1	hall z komunikacją	4,95
2	pokój	12,75
3	łazienka	4,80
4	pokój	16,00
	razem	38,50