



Magura

116,65 m²

Regionalny dom w stylu beskidzkim, parterowy z poddaszem użytkowym

min. wymiary działki 20,3 x 17,8 m

| | |
|----------------------|-----------------------|
| pow. netto parteru | 89,60 m ² |
| pow. całkowita | 185,60 m ² |
| pow. zabudowy | 108,15 m ² |
| kubatura brutto | 539,65 m ³ |
| wysokość budynku | 7,32 m |
| kąt nachylenia dachu | 40° |
| rodzaj stropu | gęstożebrowy |
| pow. dachu | 207,60 m ² |

TECHNOLOGIA

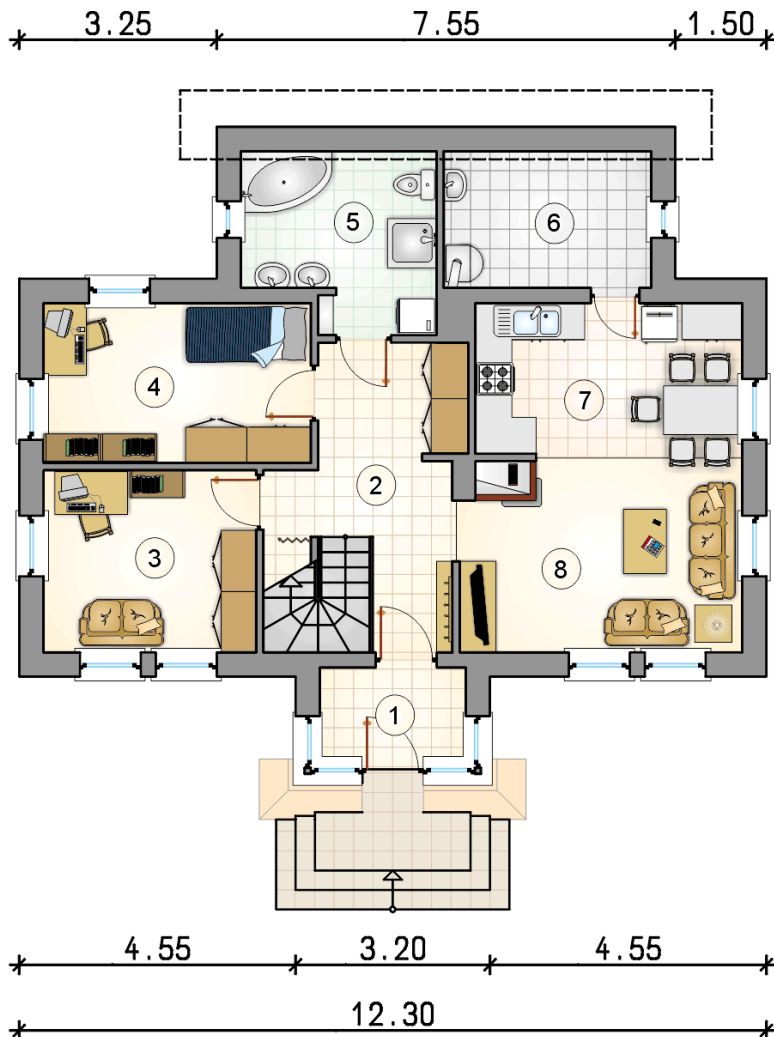
Technologia murowana: Pustak ceramiczny gr. 30 cm + ocieplenie w systemie Termo Organika. Pokrycie dachu dachówką cementową. Drzwi zewnętrzne marki Hörmann.

Do tego projektu możesz wprowadzić zmiany, na które wyrazimy bezpłatną zgodę. Więcej na www.studioatrium.pl

KOSZTY BUDOWY

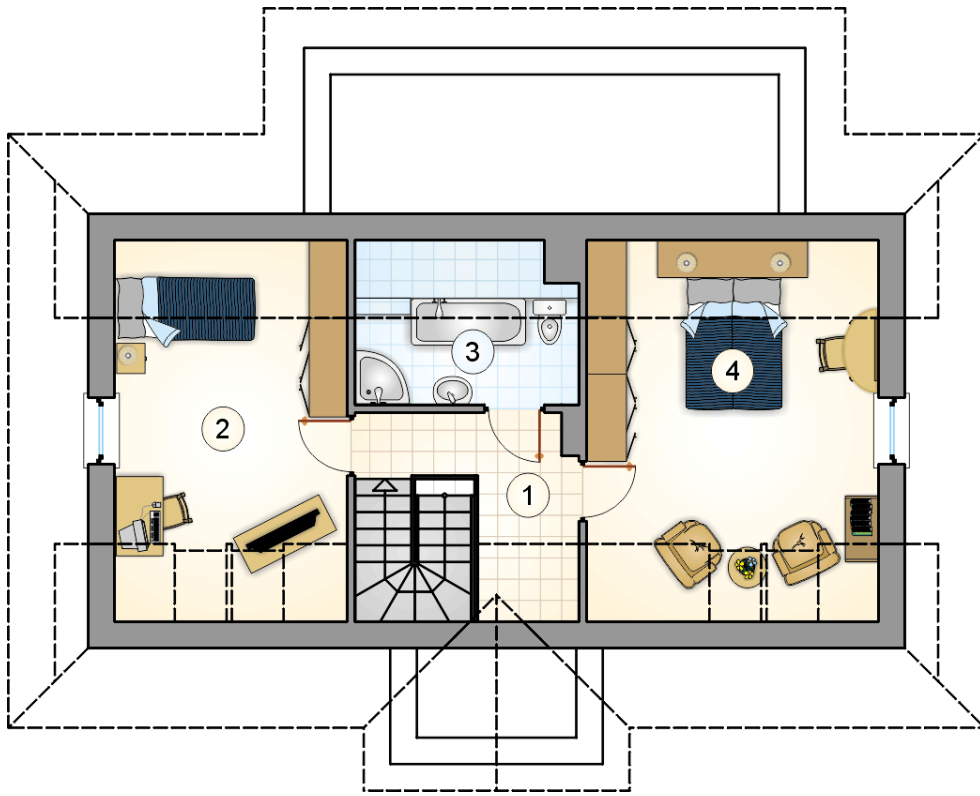
| | |
|----------------------|------------|
| stan surowy | 219 471 zł |
| roboty wykończeniowe | 210 915 zł |
| instalacje | 94 539 zł |
| koszt budowy | 524 925 zł |

Podane ceny są szacunkowymi cenami netto. Zapytaj o zestawienie materiałów naszego konsultanta na www.studioatrium.pl



RZUT PARTERU

| | [m ²] |
|----------------------|-------------------|
| 1 przedsionek | 3,60 |
| 2 hall z komunikacją | 12,05 |
| 3 pokój | 10,50 |
| 4 pokój | 11,55 |
| 5 łazienka | 7,85 |
| 6 kotłownia | 6,75 |
| 7 kuchnia z jadalnią | 11,10 |
| 8 pokój dzienny | 14,75 |
| razem | 78,15 |



| RZUT PODDASZA | | [m ²] |
|---------------|--------------------|-------------------|
| 1 | hall z komunikacją | 4,95 |
| 2 | pokój | 12,75 |
| 3 | łazienka | 4,80 |
| 4 | pokój | 16,00 |
| | razem | 38,50 |