



Magurka 92,55 m²

Dom jednorodzinny w stylu beskidzkim, parterowy ze strychem, z dwuspadowym dachem z przyczółkami

min. wymiary działki 21,15 x 18,3 m

pow. netto parteru	85,40 m ²
pow. całkowita	227,50 m ²
pow. zabudowy	117,30 m ²
kubatura brutto	642,65 m ³
wysokość budynku	7,68 m
kąt nachylenia dachu	40°
rodzaj stropu	gęstożebrowy
pow. dachu	226,60 m ²

TECHNOLOGIA

Technologia murowana: pustak ceramiczny gr. 25 cm + ocieplenie w systemie Termo Organika. Pokrycie dachu: dachówka. Drzwi zewnętrzne marki Hörmann.

Do tego projektu możesz wprowadzić zmiany, na które wyrazimy bezpłatną zgodę. Więcej na www.studioatrium.pl

KOSZTY BUDOWY

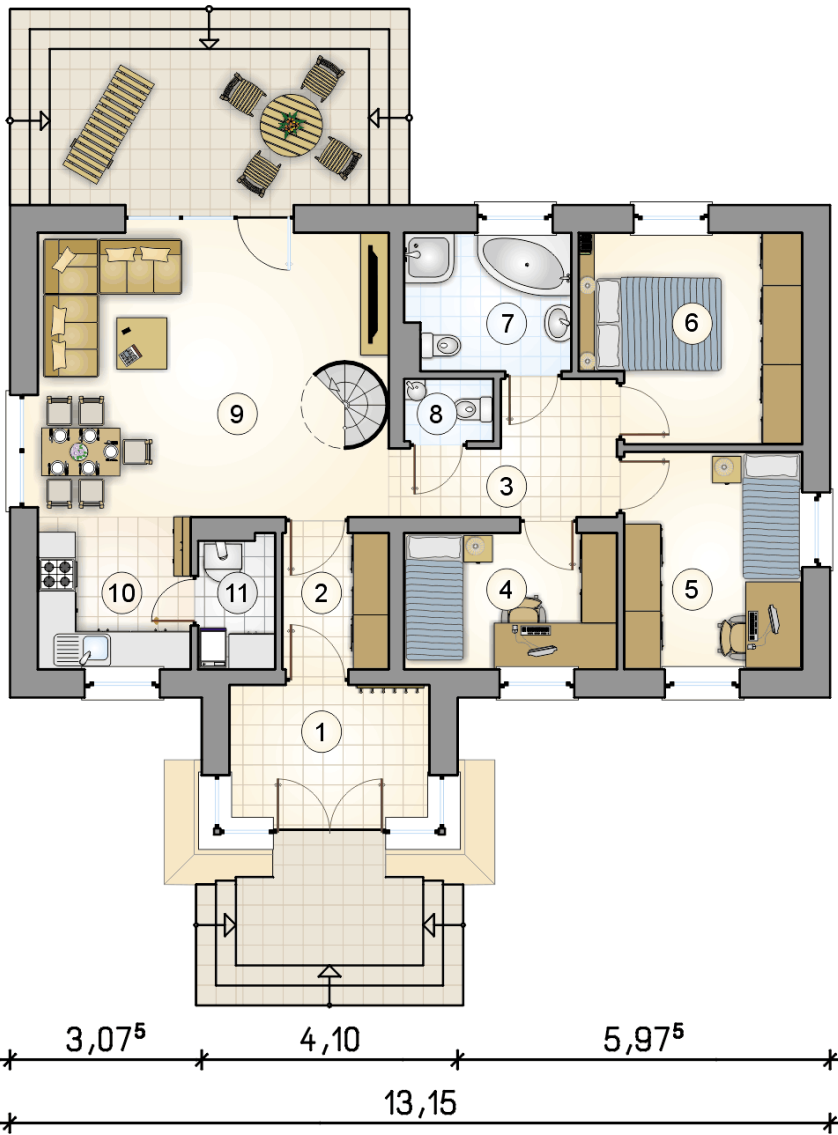
stan surowy	204 804 zł
roboty wykończeniowe	196 820 zł
instalacje	88 221 zł
koszt budowy	489 845 zł

Podane ceny są szacunkowymi cenami netto. Zapytaj o zestawienie materiałów naszego konsultanta na www.studioatrium.pl



RZUT PARTERU [m²]

1	przedsiónek	6,70
2	łącznie	3,60
3	hall	5,95
4	pokój	7,30
5	pokój	9,75
6	pokój	11,05
7	łazienka	5,60
8	w.c.	1,35
9	pokój dzienny z jadalnią	25,50
10	kuchnia	5,90
11	kotłownia	2,45
	razem	85,15



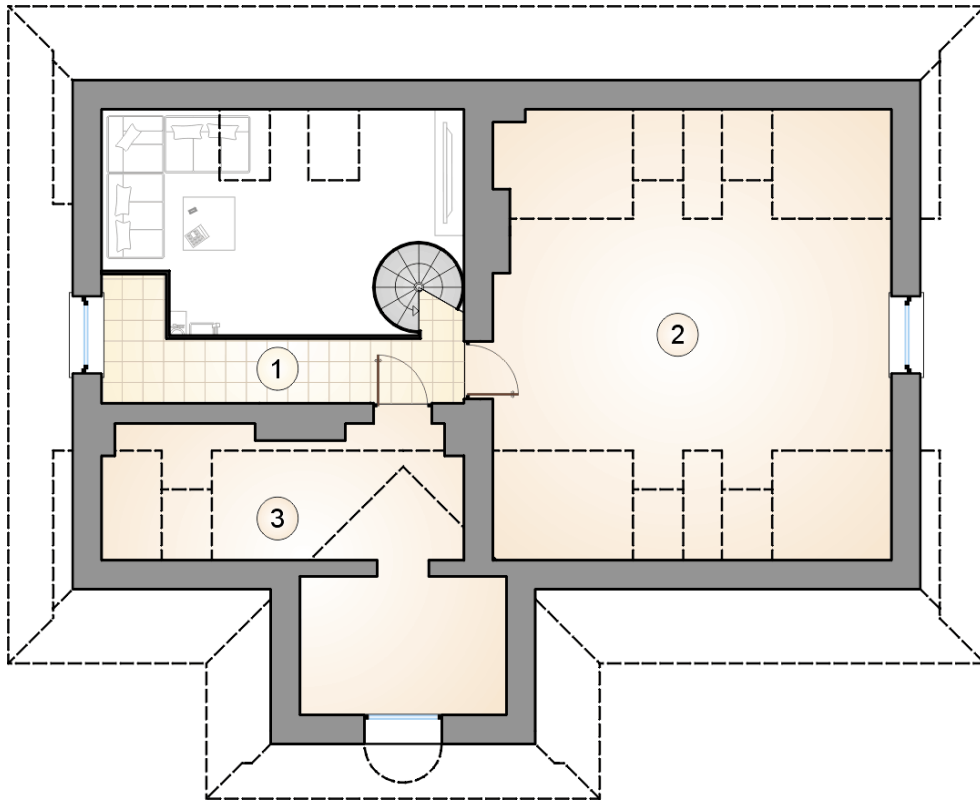
RZUT PARTERU

[m²]

1	przedsiónek	6,70
2	łącznie	3,60
3	hall	5,95
4	pokój	7,30
5	pokój	9,75
6	pokój	11,05
7	łazienka	5,60
8	w.c.	1,35
9	pokój dzienny z jadalnią	25,50
10	kuchnia	5,90
11	kotłownia	2,45
0	razem	85,15

7,90
10,30
2,40

3,07⁵ 4,10 5,97⁵
13,15



RZUT PODDASZA

[m²]

1	antresola z komunikacją	7,40
2	strych	27,15
3	strych	6,20
0	razem	40,75