



ATRIUM

# Magurka 92,55 m<sup>2</sup>

Dom jednorodzinny w stylu beskidzkim, parterowy ze strychem, z dwuspadowym dachem z przyczołkami

min. wymiary działki 21,15 x 18,3 m

pow. netto parteru	85,40 m <sup>2</sup>
pow. całkowita	227,50 m <sup>2</sup>
pow. zabudowy	117,30 m <sup>2</sup>
kubatura brutto	642,65 m <sup>3</sup>
wysokość budynku	7,68 m
kąt nachylenia dachu	40°
rodzaj stropu	gęstożebrowy
pow. dachu	226,60 m <sup>2</sup>

## TECHNOLOGIA

Technologia murowana: pustak ceramiczny gr. 25 cm + ocieplenie w systemie Termo Organika. Pokrycie dachu: dachówka. Drzwi zewnętrzne marki Hörmann.

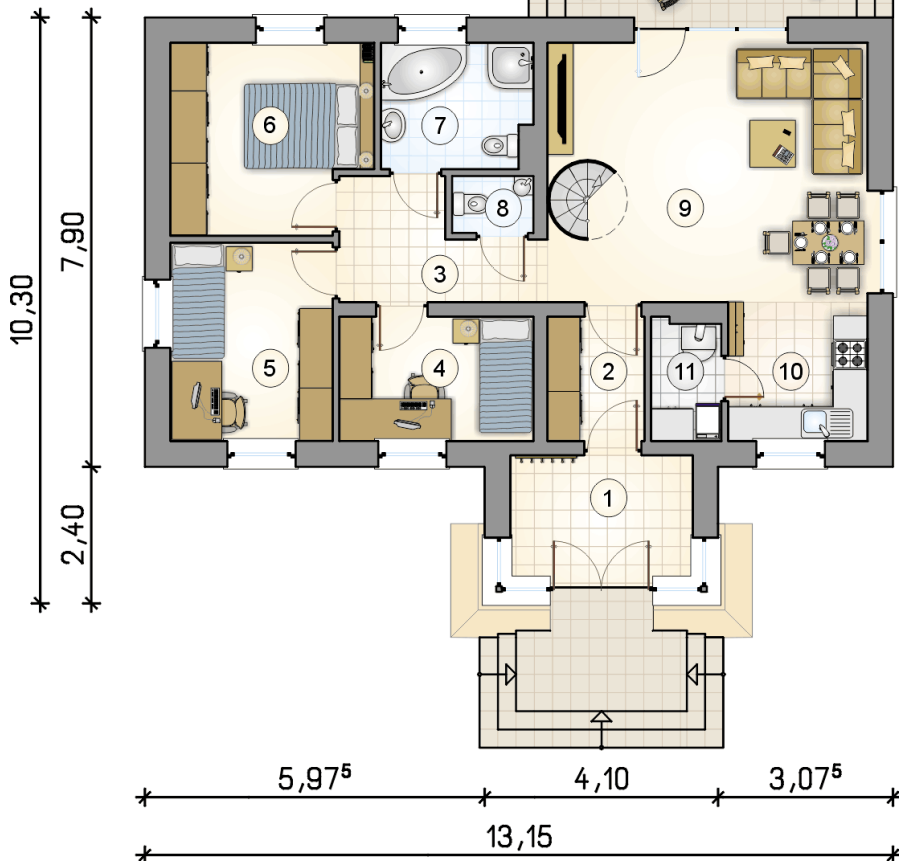
Do tego projektu możesz wprowadzić zmiany, na które wyrazimy bezpłatną zgodę. Więcej na [www.studioatrium.pl](http://www.studioatrium.pl)



## KOSZTY BUDOWY

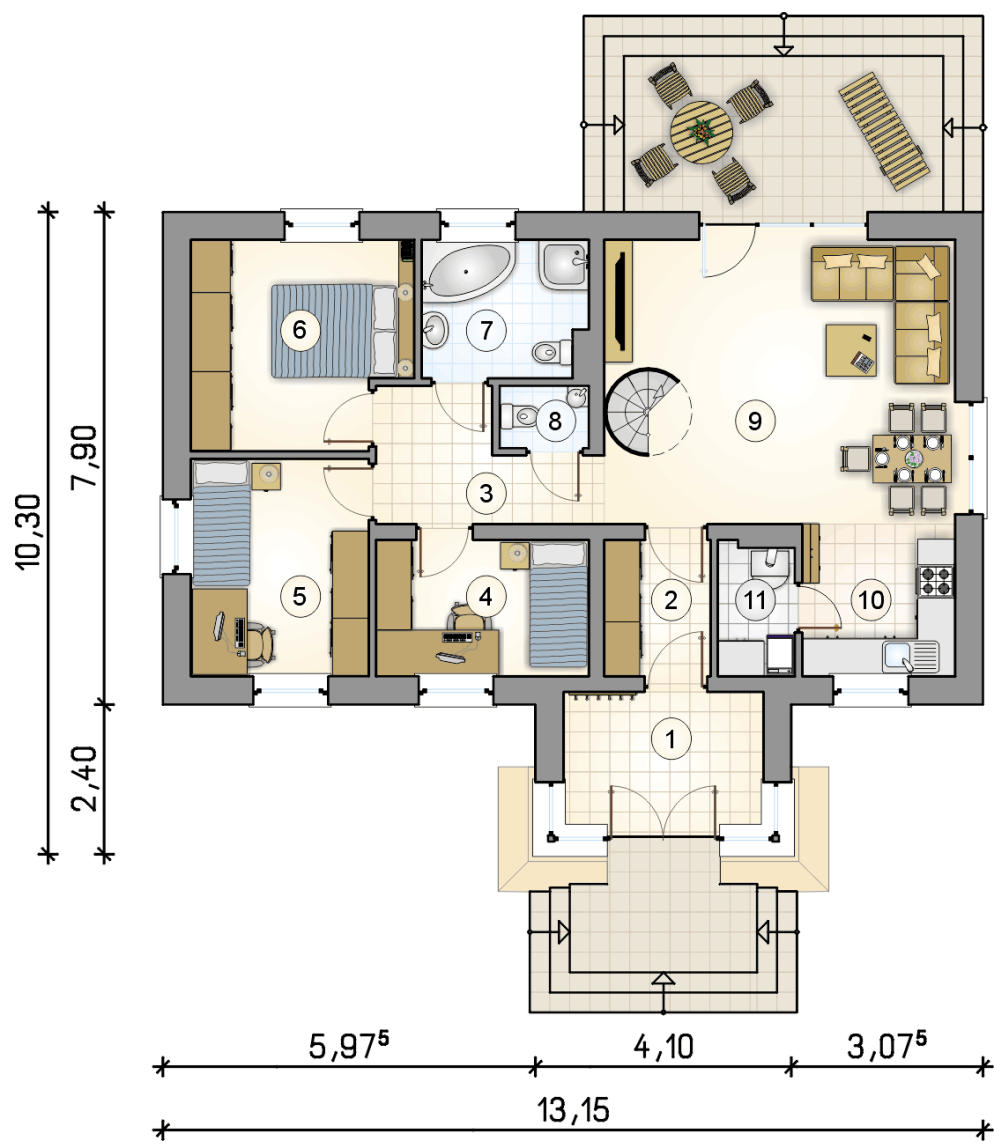
stan surowy	204 804 zł
roboty wykończeniowe	196 820 zł
instalacje	88 221 zł
koszt budowy	489 845 zł

Podane ceny są szacunkowymi cenami netto. Zapytaj o zestawienie materiałów naszego konsultanta na [www.studioatrium.pl](http://www.studioatrium.pl)



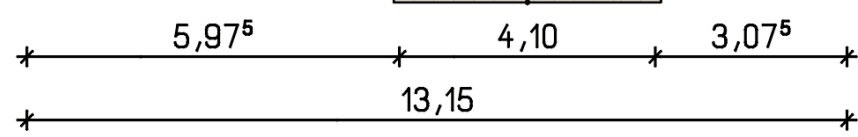
## RZUT PARTERU [m<sup>2</sup>]

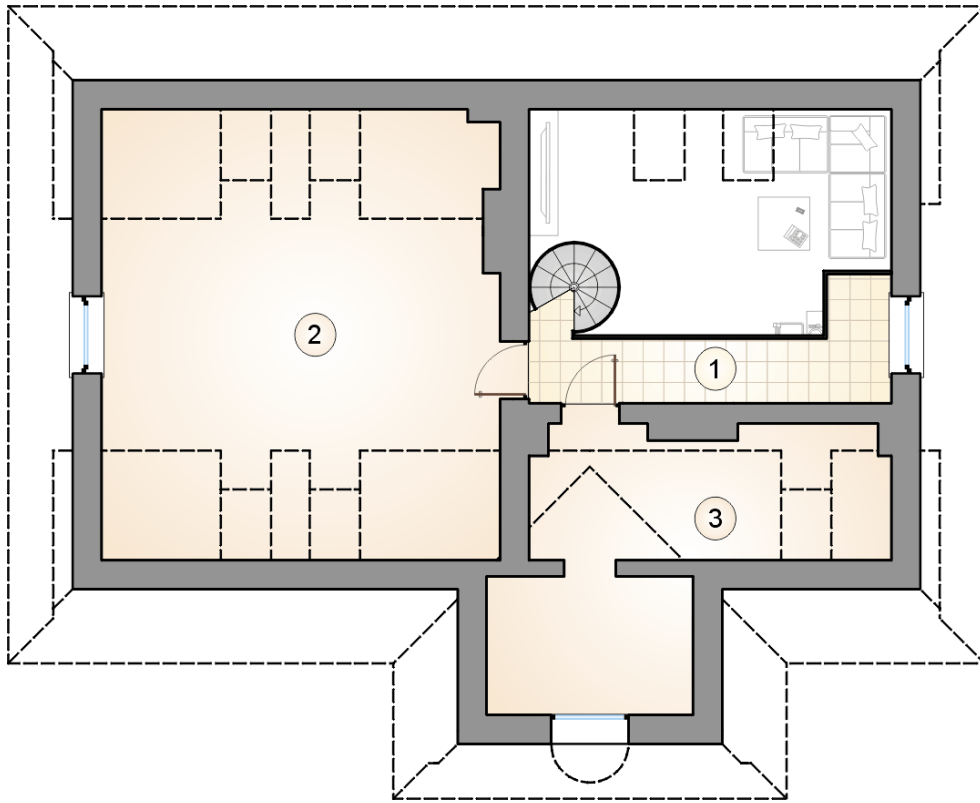
1	przedsiónek	6,70
2	łącznie	3,60
3	hall	5,95
4	pokój	7,30
5	pokój	9,75
6	pokój	11,05
7	łazienka	5,60
8	w.c.	1,35
9	pokój dzienny z jadalnią	25,50
10	kuchnia	5,90
11	kotłownia	2,45
	<b>razem</b>	<b>85,15</b>



RZUT PARTERU [m<sup>2</sup>]

1	przedsiónek	6,70
2	łącnik	3,60
3	hall	5,95
4	pokój	7,30
5	pokój	9,75
6	pokój	11,05
7	łazienka	5,60
8	w.c.	1,35
9	pokój dzienny z jadalnią	25,50
10	kuchnia	5,90
11	kotłownia	2,45
0	<b>razem</b>	<b>85,15</b>





RZUT PODDASZA

[m<sup>2</sup>]

1	antresola z komunikacją	7,40
2	strych	27,15
3	strych	6,20
0	<b>razem</b>	<b>40,75</b>