



# Maja II

## 88,45 m<sup>2</sup>

Dom parterowy z poddaszem użytkowym, dwuspadowym dachem, idealny na wąską działkę

min. wymiary działki 14,9 x 18,9 m

pow. netto parteru	57,50 m <sup>2</sup>
pow. całkowita	159,50 m <sup>2</sup>
pow. zabudowy	78,85 m <sup>2</sup>
kubatura brutto	415,65 m <sup>3</sup>
wysokość budynku	7,66 m
kąt nachylenia dachu	45°
rodzaj stropu	gęstożebrowy
pow. dachu	154,00 m <sup>2</sup>

**ATRIUM**



### TECHNOLOGIA

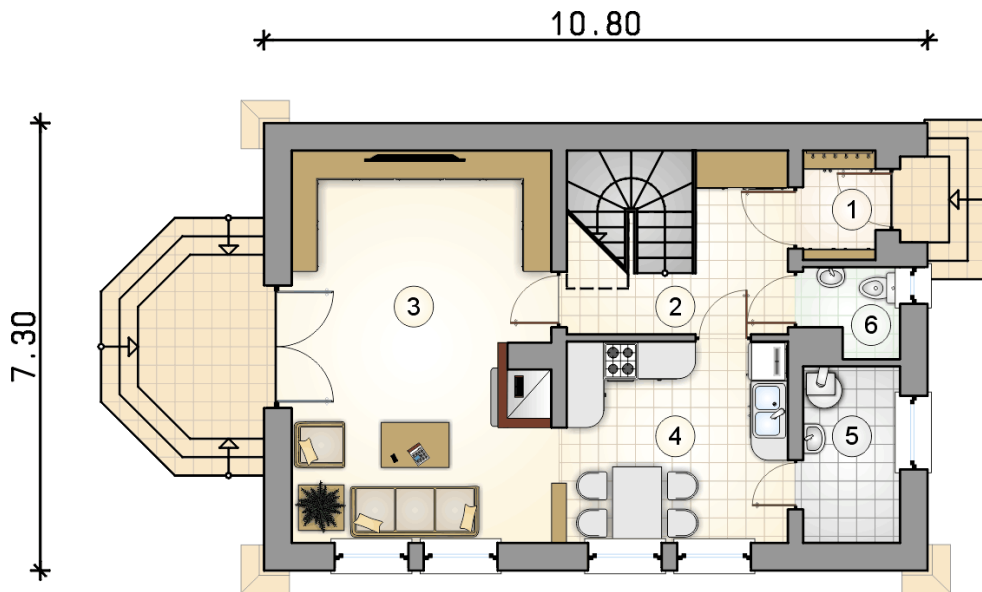
Technologia murowana: Pustak ceramiczny gr. 30 cm + ocieplenie w systemie Termo Organika. Pokrycie dachu dachówką cementową. Drzwi zewnętrzne marki Hörmann.

Do tego projektu możesz wprowadzić zmiany, na które wyrazimy bezpłatną zgodę. Więcej na [www.studioatrium.pl](http://www.studioatrium.pl)

### KOSZTY BUDOWY

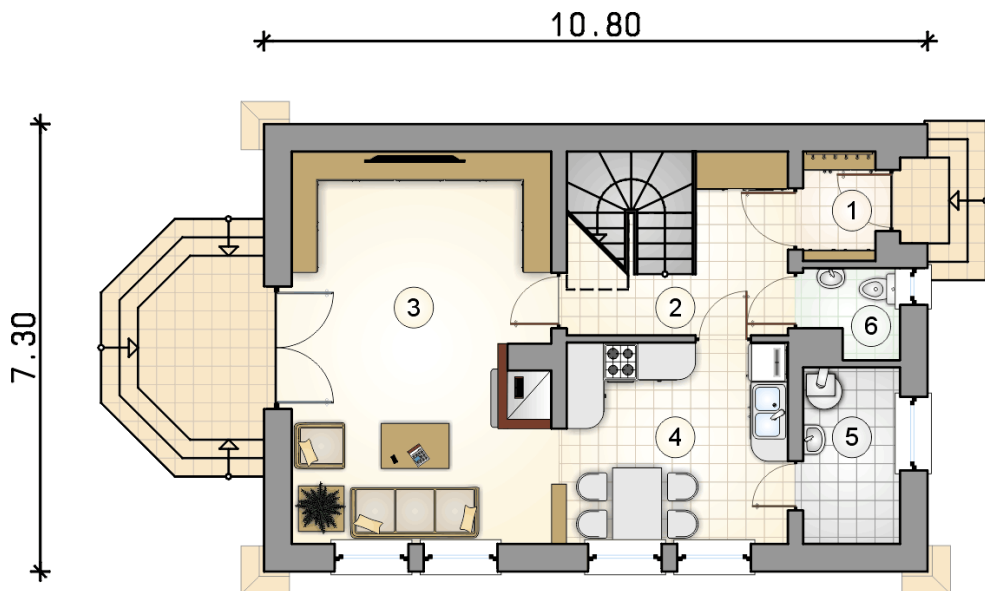
stan surowy	166 414 zł
roboty wykończeniowe	159 926 zł
instalacje	71 684 zł
koszt budowy	398 025 zł

Podane ceny są szacunkowymi cenami netto. Zapytaj o zestawienie materiałów naszego konsultanta na [www.studioatrium.pl](http://www.studioatrium.pl)



### RZUT PARTERU [m<sup>2</sup>]

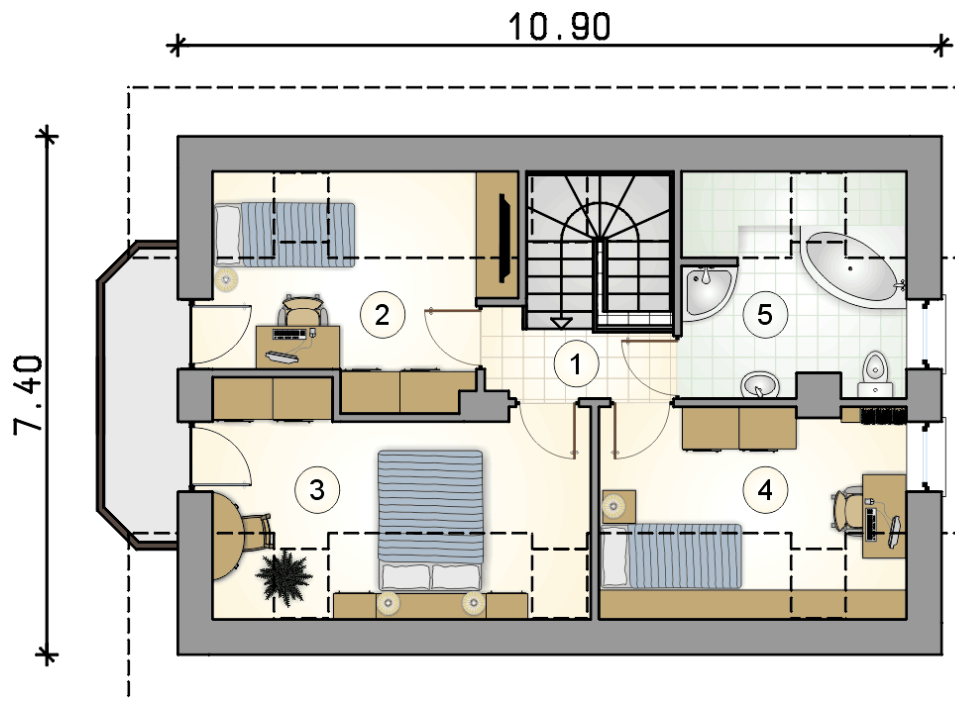
1	przedsiónek	2,00
2	hall ze schodami	8,05
3	pokój dzienny	26,50
4	kuchnia z jadalnią	11,75
5	kotłownia	4,40
6	w.c.	1,95
	<b>razem</b>	<b>54,65</b>



RZUT PARTERU

[m<sup>2</sup>]

1	przedsiónek	2,00
2	hall ze schodami	8,05
3	pokój dzienny	26,50
4	kuchnia z jadalnią	11,75
5	kotłownia	4,40
6	w.c.	1,95
0	<b>razem</b>	<b>54,65</b>



		[m <sup>2</sup> ]
1	hall z komunikacją	2,75
2	pokój	7,40
3	pokój	9,85
4	pokój	7,75
5	łazienka	6,05
0	<b>razem</b>	<b>33,80</b>