



# Maja III

## 94,45 m<sup>2</sup>

plus garaż 20,60 m<sup>2</sup>

Dom z poddaszem użytkowym, z tarasem nad garażem, idealny na wąskiej działce

min. wymiary działki 14,85 x 25,15 m

pow. netto parteru	82,90 m <sup>2</sup>
pow. całkowita	197,20 m <sup>2</sup>
pow. zabudowy	110,35 m <sup>2</sup>
kubatura brutto	535,90 m <sup>3</sup>
wysokość budynku	7,66 m
kąt nachylenia dachu	45°
rodzaj stropu	gęstożebrowy
pow. dachu	170,10 m <sup>2</sup>

### TECHNOLOGIA

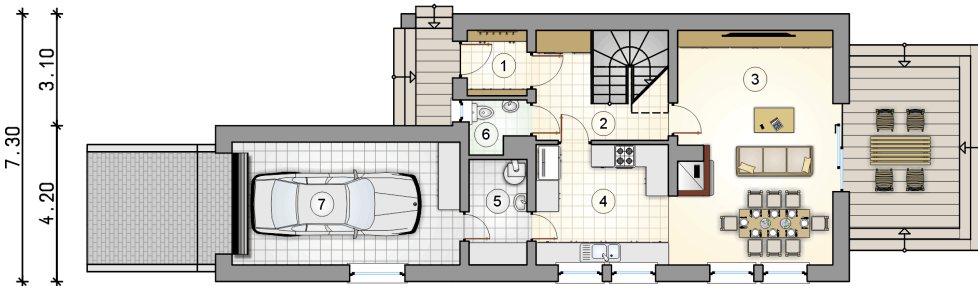
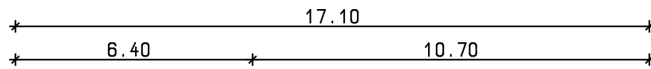
Technologia murowana: Pustak ceramiczny gr. 30 cm + ocieplenie w systemie Termo Organika. Pokrycie dachu dachówką cementową. Brama garażowa i drzwi zewnętrzne marki Hörmann.

Do tego projektu możesz wprowadzić zmiany, na które wyrazimy bezpłatną zgodę. Więcej na [www.studioatrium.pl](http://www.studioatrium.pl)

### KOSZTY BUDOWY

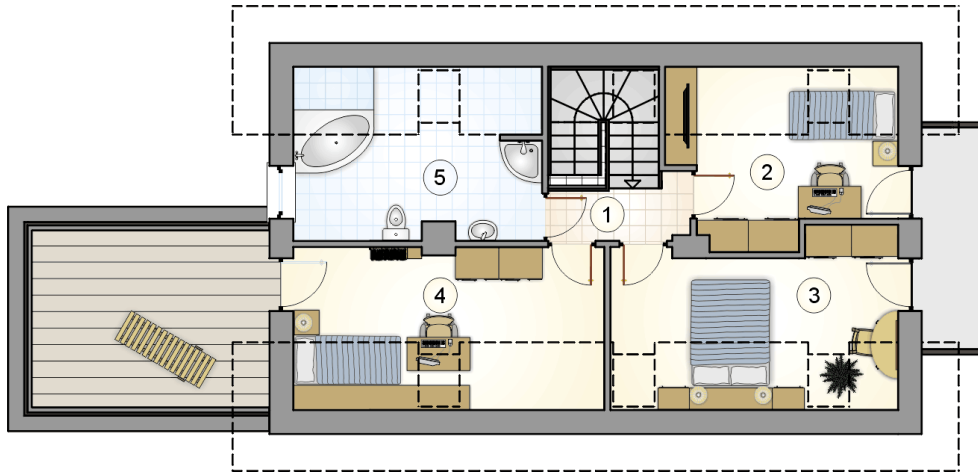
stan surowy	196 651 zł
roboty wykończeniowe	188 985 zł
instalacje	84 709 zł
koszt budowy	470 345 zł

Podane ceny są szacunkowymi cenami netto. Zapytaj o zestawienie materiałów naszego konsultanta na [www.studioatrium.pl](http://www.studioatrium.pl)



### RZUT PARTERU [m<sup>2</sup>]

1	przedsiónek	2,00
2	hall z komunikacją	7,55
3	pokój dzienny	26,40
4	kuchnia	12,15
5	kotłownia	4,40
6	w.c.	1,95
	<b>razem</b>	<b>54,45</b>
7	garaż	20,60



RZUT PODDASZA		[m <sup>2</sup> ]
1	hall z komunikacją	2,75
2	pokój	7,55
3	pokój	10,00
4	pokój	10,55
5	łazienka	9,15
<b>razem</b>		<b>40,00</b>