



Maja III

94,45 m²

plus garaż 20,60 m²

Dom z poddaszem użytkowym, z tarasem nad garażem, idealny na wąskiej działce

min. wymiary działki 14,85 x 25,15 m

pow. netto parteru	82,90 m ²
pow. całkowita	197,20 m ²
pow. zabudowy	110,35 m ²
kubatura brutto	535,90 m ³
wysokość budynku	7,66 m
kąt nachylenia dachu	45°
rodzaj stropu	gęstożebrowy
pow. dachu	170,10 m ²

TECHNOLOGIA

Technologia murowana: Pustak ceramiczny gr. 30 cm + ocieplenie w systemie Termo Organika. Pokrycie dachu dachówką cementową. Brama garażowa i drzwi zewnętrzne marki Hörmann.

Do tego projektu możesz wprowadzić zmiany, na które wyrazimy bezpłatną zgodę. Więcej na www.studioatrium.pl

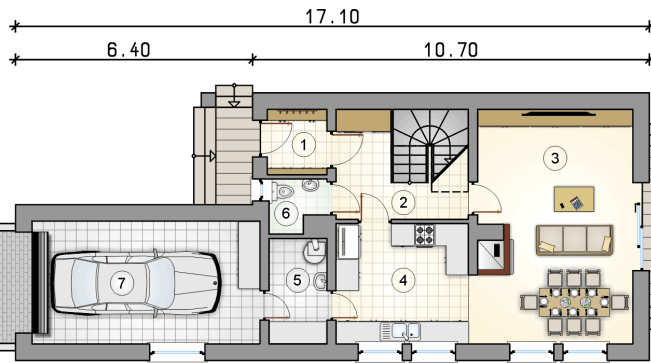
KOSZTY BUDOWY

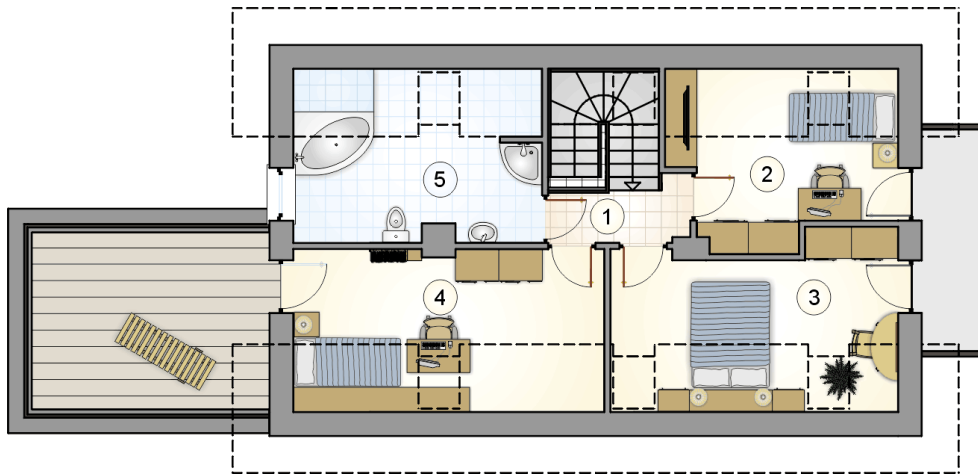
stan surowy	196 651 zł
roboty wykończeniowe	188 985 zł
instalacje	84 709 zł
koszt budowy	470 345 zł

Podane ceny są szacunkowymi cenami netto. Zapytaj o zestawienie materiałów naszego konsultanta na www.studioatrium.pl

RZUT PARTERU [m²]

1	przedsiónek	2,00
2	hall z komunikacją	7,55
3	pokój dzienny	26,40
4	kuchnia	12,15
5	kotłownia	4,40
6	w.c.	1,95
	razem	54,45
7	garaż	20,60





RZUT PODDASZA		[m ²]
1	hall z komunikacją	2,75
2	pokój	7,55
3	pokój	10,00
4	pokój	10,55
5	łazienka	9,15
	razem	40,00