



# Majorka

## 119,9 m<sup>2</sup>

plus garaż 21,55 m<sup>2</sup>

Dom parterowy z garażem i wiatą, przykryty eleganckim czterospadowym dachem

min. wymiary działki 23,15 x 25,69 m

pow. netto parteru	173,95 m <sup>2</sup>
pow. całkowita	216,10 m <sup>2</sup>
pow. zabudowy	216,55 m <sup>2</sup>
kubatura brutto	1 018,70 m <sup>3</sup>
wysokość budynku	7,01 m
kąt nachylenia dachu	30°
rodzaj stropu	lekki
pow. dachu	314,00 m <sup>2</sup>

### TECHNOLOGIA

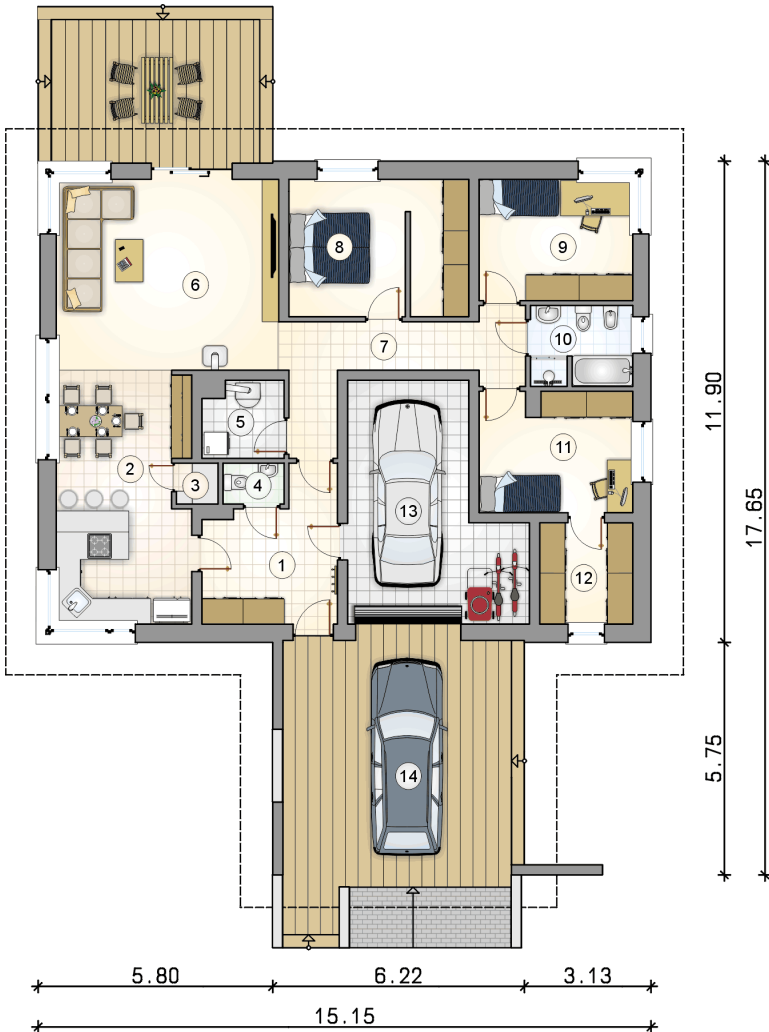
Technologia murowana: Pustak ceramiczny gr. 30 cm + ocieplenie w systemie Termo Organika. Pokrycie dachu dachówką cementową. Brama garażowa i drzwi zewnętrzne marki Hörmann.

Do tego projektu możesz wprowadzić zmiany, na które wyrazimy bezpłatną zgodę. Więcej na [www.studioatrium.pl](http://www.studioatrium.pl)

### KOSZTY BUDOWY

stan surowy	251 278 zł
roboty wykończeniowe	229 971 zł
instalacje	105 711 zł
koszt budowy	586 960 zł

Podane ceny są szacunkowymi cenami netto. Zapytaj o zestawienie materiałów naszego konsultanta na [www.studioatrium.pl](http://www.studioatrium.pl)



### RZUT PARTERU [m<sup>2</sup>]

1	przedsiónek	10,50
2	kuchnia z jadalnią	20,10
3	spiżarka	1,00
4	w.c.	1,45
5	kotłownia	3,55
6	pokój dzienny	25,80
7	hall	10,40
8	sypialnia z garderobą	14,50
9	pokój	11,20
10	łazienka	4,80
11	pokój	10,95
12	garderoba	5,65
	<b>razem</b>	<b>119,90</b>
13	garaż	21,55
14	wiąta	32,50