



Majorka

119,9 m²

plus garaż 21,55 m²

Dom parterowy z garażem i wiatą, przykryty eleganckim czterospadowym dachem

min. wymiary działki 23,15 x 25,69 m

pow. netto parteru	173,95 m ²
pow. całkowita	216,10 m ²
pow. zabudowy	216,55 m ²
kubatura brutto	1 018,70 m ³
wysokość budynku	7,01 m
kąt nachylenia dachu	30°
rodzaj stropu	lekki
pow. dachu	314,00 m ²

ATRIUM



TECHNOLOGIA

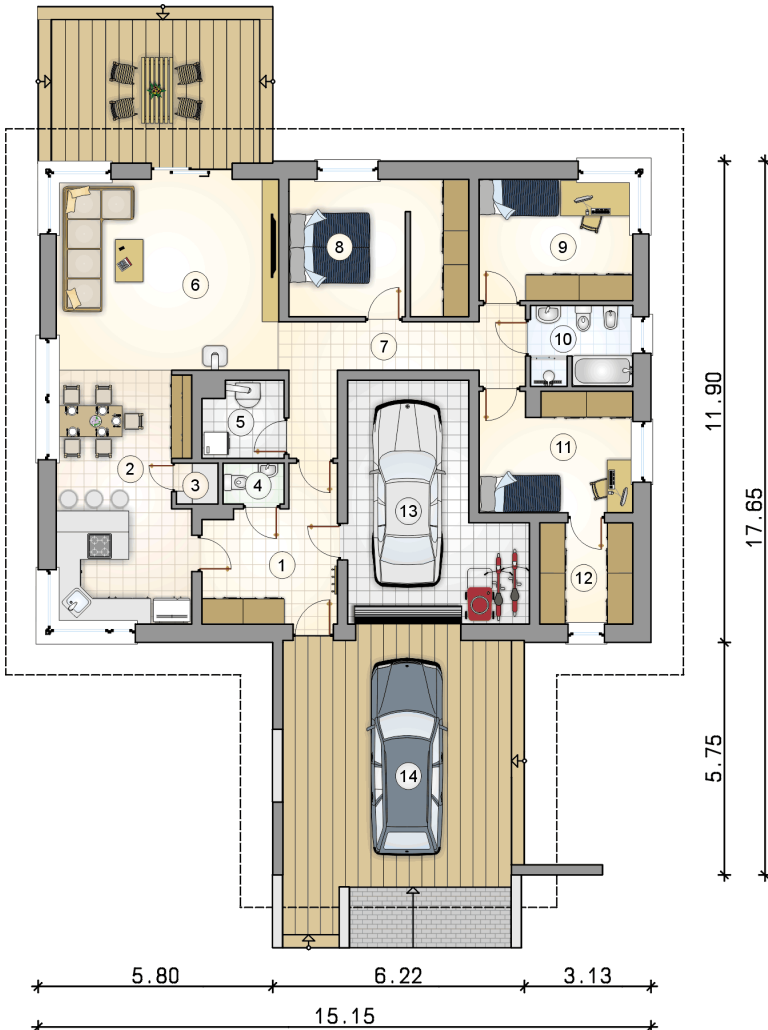
Technologia murowana: Pustak ceramiczny gr. 30 cm + ocieplenie w systemie Termo Organika. Pokrycie dachu dachówką cementową. Brama garażowa i drzwi zewnętrzne marki Hörmann.

Do tego projektu możesz wprowadzić zmiany, na które wyrazimy bezpłatną zgodę. Więcej na www.studioatrium.pl

KOSZTY BUDOWY

stan surowy	251 278 zł
roboty wykończeniowe	229 971 zł
instalacje	105 711 zł
koszt budowy	586 960 zł

Podane ceny są szacunkowymi cenami netto. Zapytaj o zestawienie materiałów naszego konsultanta na www.studioatrium.pl



RZUT PARTERU [m²]

1	przedsiónek	10,50
2	kuchnia z jadalnią	20,10
3	spiżarka	1,00
4	w.c.	1,45
5	kotłownia	3,55
6	pokój dzienny	25,80
7	hall	10,40
8	sypialnia z garderobą	14,50
9	pokój	11,20
10	łazienka	4,80
11	pokój	10,95
12	garderoba	5,65
	razem	119,90
13	garaż	21,55
14	wiąta	32,50