



Majówka

89,9 m²

plus piwnica 28,70 m²
plus garaż 26,45 m²

Dom parterowy z klasycznym, dwuspadowym dachem i poddaszem użytkowym, z garażem w podpiwniczeniu

min. wymiary działki 18,8 x 22,3 m

pow. netto parteru	56,75 m ²
pow. całkowita	230,40 m ²
pow. zabudowy	78,00 m ²
kubatura brutto	640,95 m ³
wysokość budynku	7,70 m
kąt nachylenia dachu	45°
rodzaj stropu	gęstożebrowy

TECHNOLOGIA

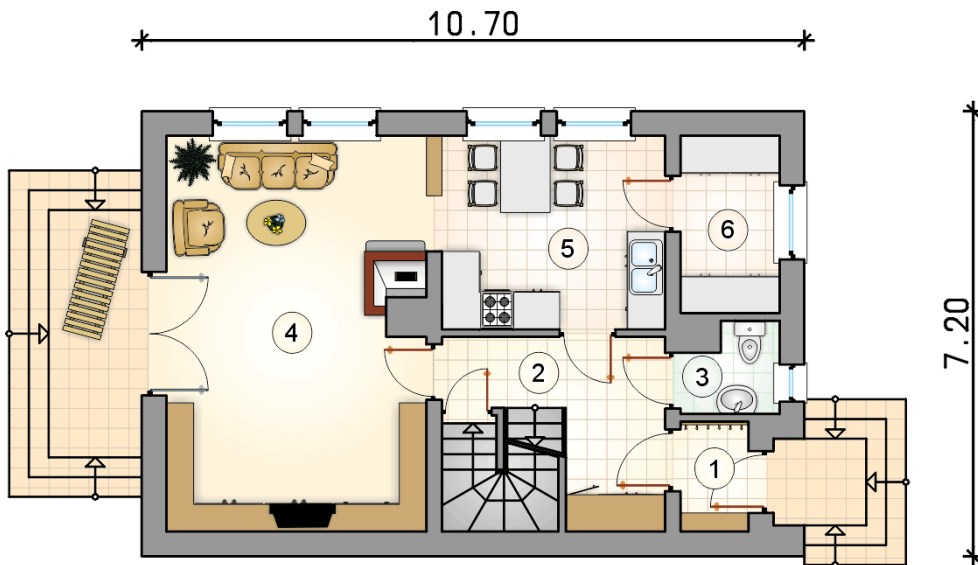
Technologia murowana: Pustak ceramiczny gr. 30 cm + ocieplenie w systemie Termo Organika. Pokrycie dachu dachówką cementową. Brama garażowa i drzwi zewnętrzne marki Hörmann.

Do tego projektu możesz wprowadzić zmiany, na które wyrazimy bezpłatną zgodę. Więcej na www.studioatrium.pl

KOSZTY BUDOWY

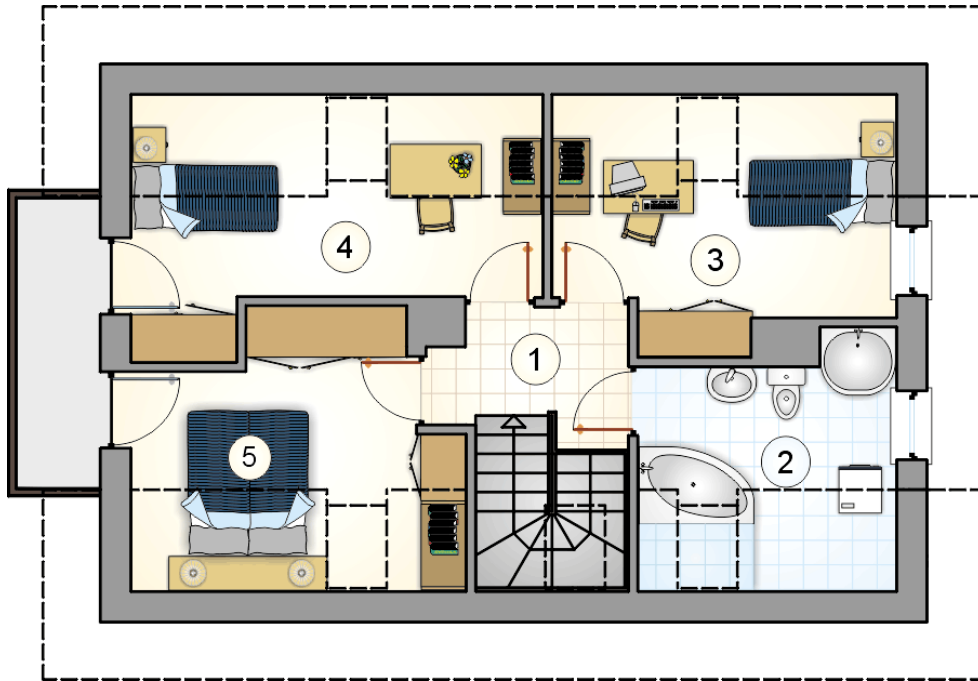
stan surowy	236 699 zł
roboty wykończeniowe	199 729 zł
instalacje	89 452 zł
koszt budowy	525 880 zł

Podane ceny są szacunkowymi cenami netto. Zapytaj o zestawienie materiałów naszego konsultanta na www.studioatrium.pl



RZUT PARTERU [m²]

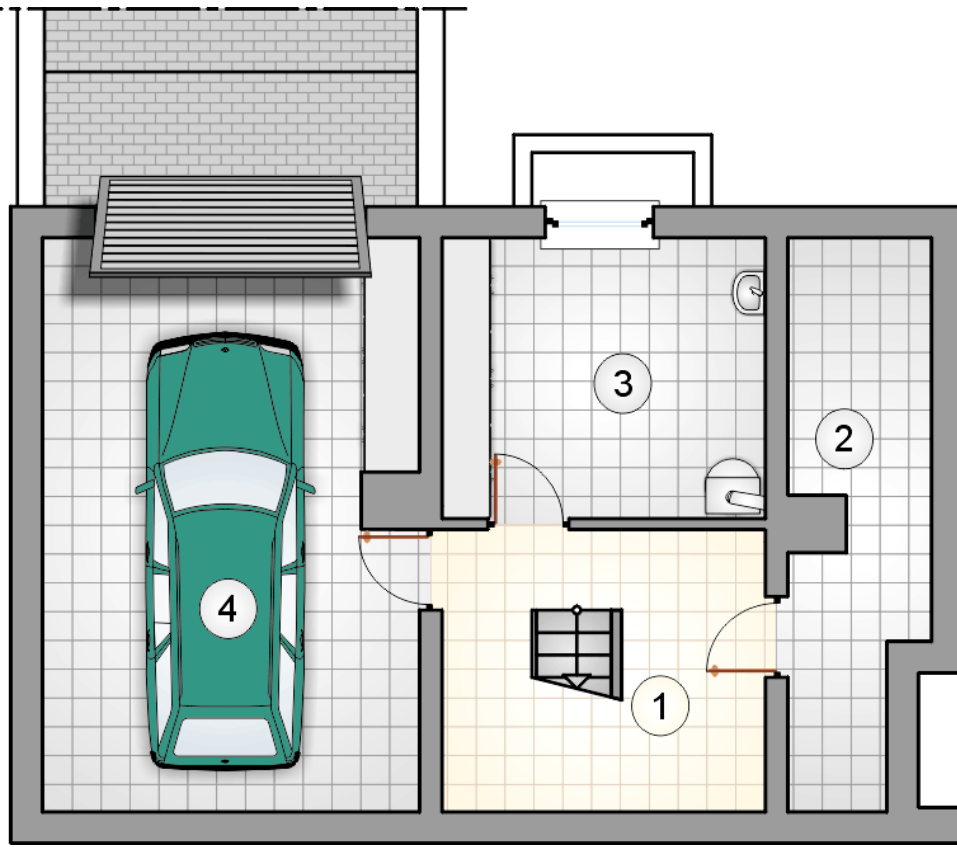
1	przedsiónek	1,95
2	hall z komunikacją	7,35
3	w.c.	2,10
4	pokój dzienny	26,60
5	kuchnia z jadalnią	11,40
6	spiżarnia	4,60
	razem	54,00



RZUT PODDASZA

[m²]

1	hall z komunikacją	4,00
2	łazienka	6,30
3	pokój	8,10
4	pokój	9,20
5	pokój	8,30
	razem	35,90



RZUT PIWNICY

[m²]

- 1 hall z komunikacją
- 2 piwnica
- 3 kotłownia
- razem**
- 4 garaż

8,60
8,85
11,25
28,70
26,45