



# Majówka

## 89,9 m<sup>2</sup>

plus piwnica 28,70 m<sup>2</sup>  
plus garaż 26,45 m<sup>2</sup>

Dom parterowy z klasycznym, dwuspadowym dachem i poddaszem użytkowym, z garażem w podpiwniczeniu

min. wymiary działki 18,8 x 22,3 m

pow. netto parteru	56,75 m <sup>2</sup>
pow. całkowita	230,40 m <sup>2</sup>
pow. zabudowy	78,00 m <sup>2</sup>
kubatura brutto	640,95 m <sup>3</sup>
wysokość budynku	7,70 m
kąt nachylenia dachu	45°
rodzaj stropu	gęstożebrowy

### TECHNOLOGIA

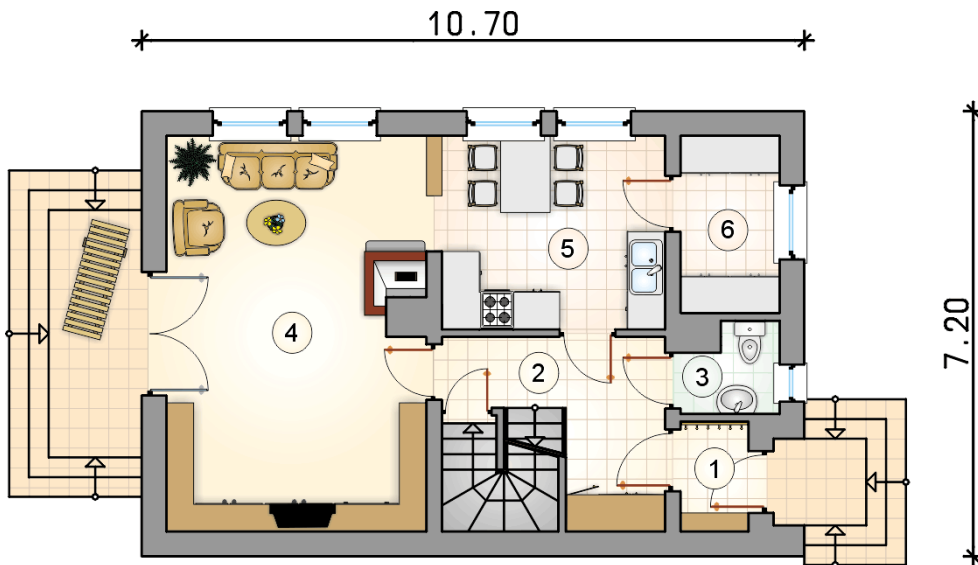
Technologia murowana: Pustak ceramiczny gr. 30 cm + ocieplenie w systemie Termo Organika. Pokrycie dachu dachówką cementową. Brama garażowa i drzwi zewnętrzne marki Hörmann.

Do tego projektu możesz wprowadzić zmiany, na które wyrazimy bezpłatną zgodę. Więcej na [www.studioatrium.pl](http://www.studioatrium.pl)

### KOSZTY BUDOWY

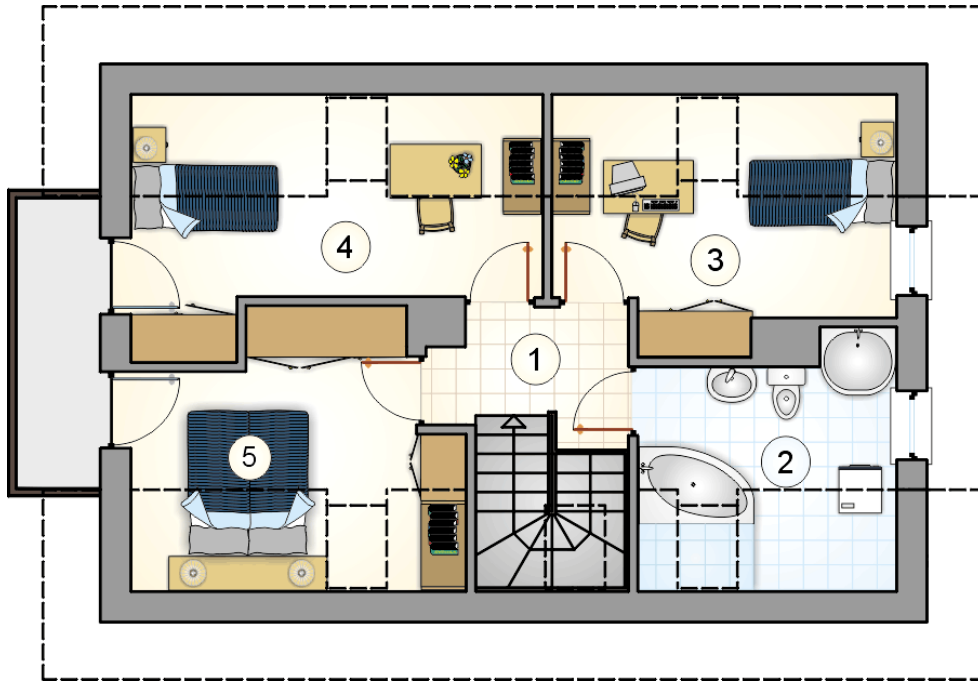
stan surowy	236 699 zł
roboty wykończeniowe	199 729 zł
instalacje	89 452 zł
koszt budowy	525 880 zł

Podane ceny są szacunkowymi cenami netto. Zapytaj o zestawienie materiałów naszego konsultanta na [www.studioatrium.pl](http://www.studioatrium.pl)



### RZUT PARTERU [m<sup>2</sup>]

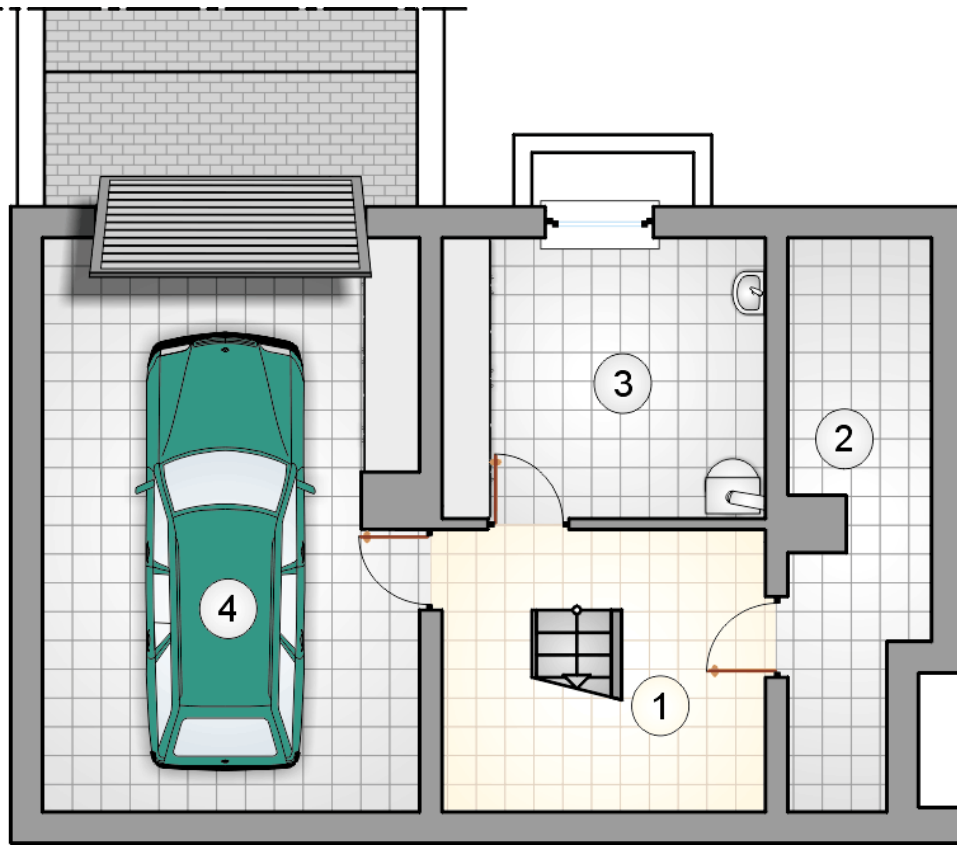
1	przedsiónek	1,95
2	hall z komunikacją	7,35
3	w.c.	2,10
4	pokój dzienny	26,60
5	kuchnia z jadalnią	11,40
6	spiżarnia	4,60
	<b>razem</b>	<b>54,00</b>



RZUT PODDASZA

[m<sup>2</sup>]

1	hall z komunikacją	4,00
2	łazienka	6,30
3	pokój	8,10
4	pokój	9,20
5	pokój	8,30
	<b>razem</b>	<b>35,90</b>



RZUT PIWNICY

[m<sup>2</sup>]

1	hall z komunikacją	8,60
2	piwnica	8,85
3	kotłownia	11,25
	<b>razem</b>	<b>28,70</b>
4	garaż	26,45