



# Majówka

## 89,9 m<sup>2</sup>

plus piwnica 28,70 m<sup>2</sup>  
plus garaż 26,45 m<sup>2</sup>

Dom parterowy z klasycznym, dwuspadowym dachem i poddaszem użytkowym, z garażem w podpiwniczeniu

min. wymiary działki 18,8 x 22,3 m

|                      |                       |
|----------------------|-----------------------|
| pow. netto parteru   | 56,75 m <sup>2</sup>  |
| pow. całkowita       | 230,40 m <sup>2</sup> |
| pow. zabudowy        | 78,00 m <sup>2</sup>  |
| kubatura brutto      | 640,95 m <sup>3</sup> |
| wysokość budynku     | 7,70 m                |
| kąt nachylenia dachu | 45°                   |
| rodzaj stropu        | gęstożebrowy          |

### TECHNOLOGIA

Technologia murowana: Pustak ceramiczny gr. 30 cm + ocieplenie w systemie Termo Organika. Pokrycie dachu dachówką cementową. Brama garażowa i drzwi zewnętrzne marki Hörmann.

Do tego projektu możesz wprowadzić zmiany, na które wyrazimy bezpłatną zgodę. Więcej na [www.studioatrium.pl](http://www.studioatrium.pl)

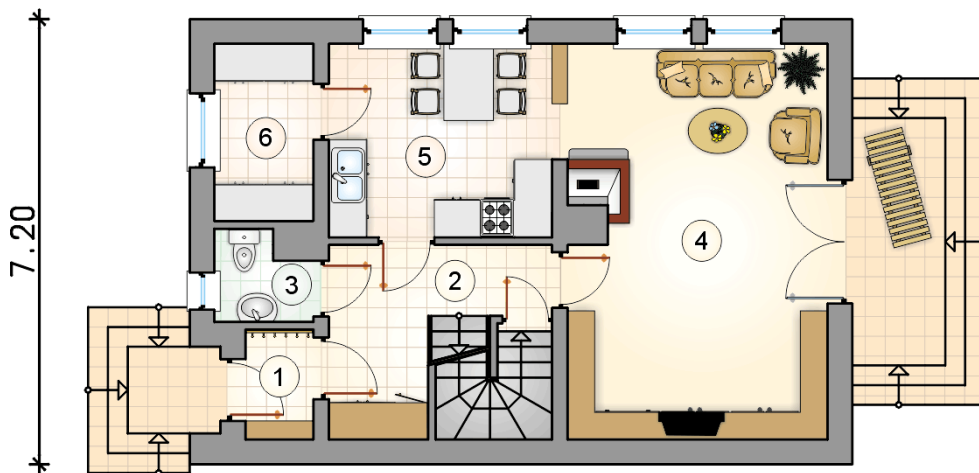
### KOSZTY BUDOWY

|                      |            |
|----------------------|------------|
| stan surowy          | 236 699 zł |
| roboty wykończeniowe | 199 729 zł |
| instalacje           | 89 452 zł  |
| koszt budowy         | 525 880 zł |

Podane ceny są szacunkowymi cenami netto. Zapytaj o zestawienie materiałów naszego konsultanta na [www.studioatrium.pl](http://www.studioatrium.pl)

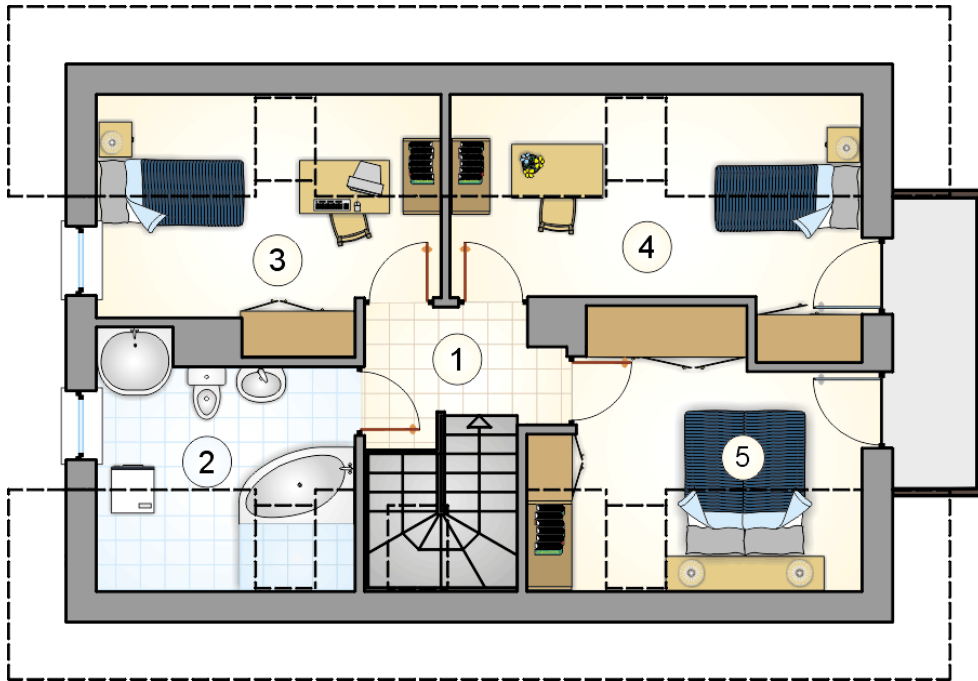


10.70



### RZUT PARTERU [m<sup>2</sup>]

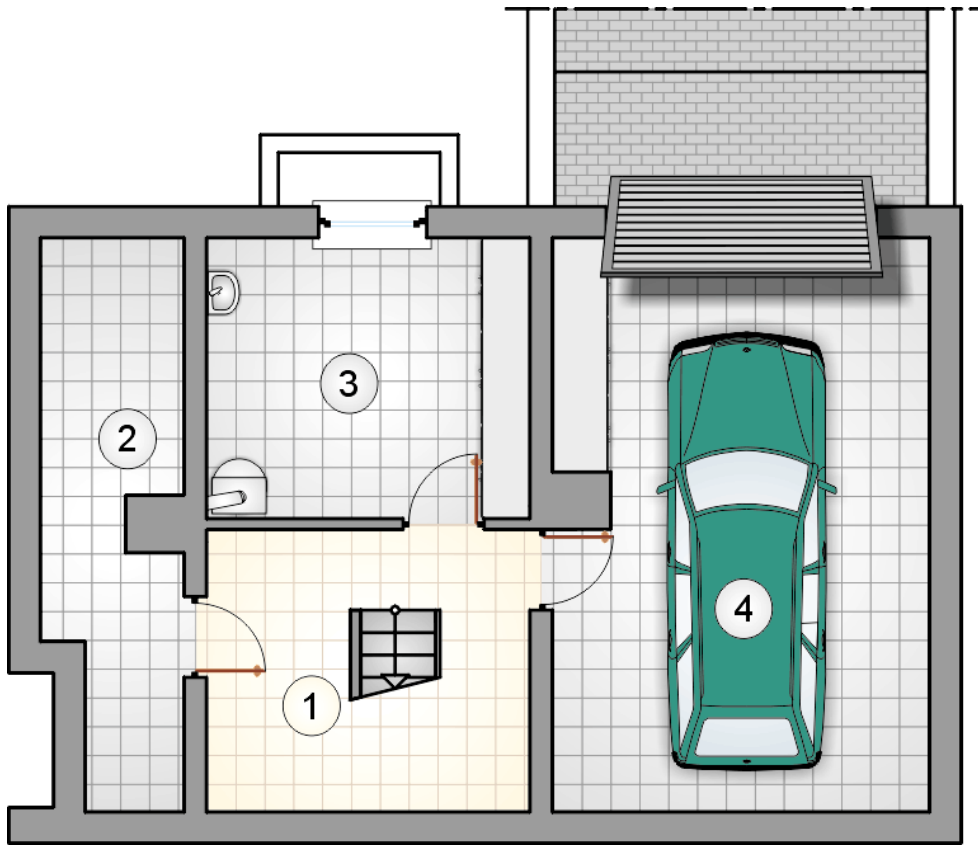
|   |                    |              |
|---|--------------------|--------------|
| 1 | przedsiónek        | 1,95         |
| 2 | hall z komunikacją | 7,35         |
| 3 | w.c.               | 2,10         |
| 4 | pokój dzienny      | 26,60        |
| 5 | kuchnia z jadalnią | 11,40        |
| 6 | spiżarnia          | 4,60         |
|   | <b>razem</b>       | <b>54,00</b> |



RZUT PODDASZA

[m<sup>2</sup>]

|   |                    |              |
|---|--------------------|--------------|
| 1 | hall z komunikacją | 4,00         |
| 2 | łazienka           | 6,30         |
| 3 | pokój              | 8,10         |
| 4 | pokój              | 9,20         |
| 5 | pokój              | 8,30         |
|   | <b>razem</b>       | <b>35,90</b> |



RZUT PIWNICY

[m<sup>2</sup>]

|   |                    |              |
|---|--------------------|--------------|
| 1 | hall z komunikacją | 8,60         |
| 2 | piwnica            | 8,85         |
| 3 | kotłownia          | 11,25        |
|   | <b>razem</b>       | <b>28,70</b> |
| 4 | garaż              | 26,45        |