



# Mak

## 55,6 m<sup>2</sup>

Mały, parterowy dom z dwuspadowym dachem i poddaszem użytkowym, idealny na wąską działkę, tani w budowie

min. wymiary działki 14,7 x 14,7 m

pow. netto parteru	34,70 m <sup>2</sup>
pow. całkowita	90,30 m <sup>2</sup>
pow. zabudowy	44,90 m <sup>2</sup>
kubatura brutto	283,40 m <sup>3</sup>
wysokość budynku	8,19 m
kąt nachylenia dachu	45°
rodzaj stropu	gęstożebrowy
pow. dachu	109,00 m <sup>2</sup>

### TECHNOLOGIA

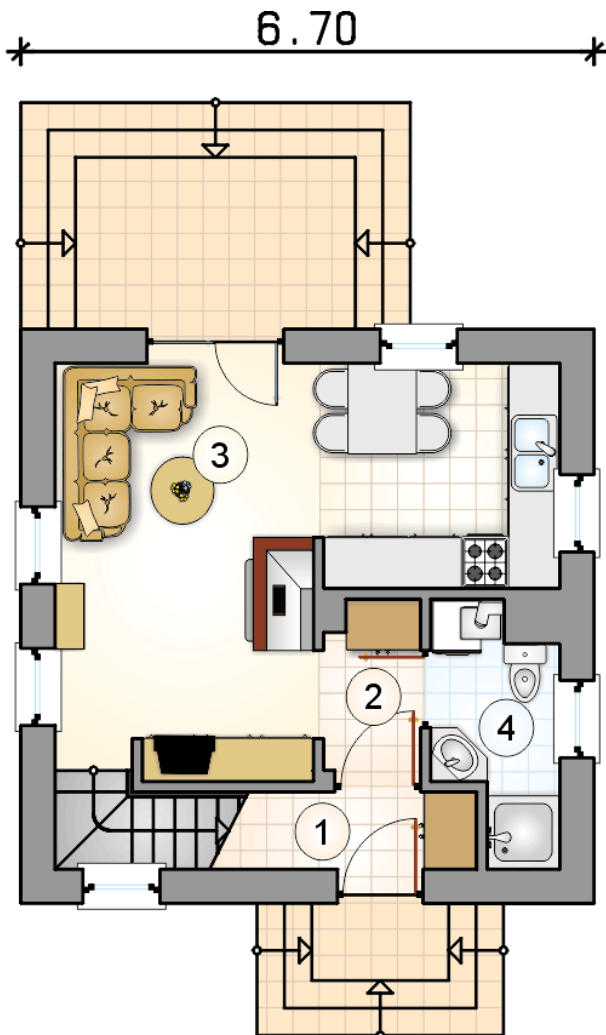
Technologia murowana: Pustak ceramiczny gr. 30 cm + ocieplenie w systemie Termo Organika. Pokrycie dachu dachówką cementową. Drzwi zewnętrzne marki Hörmann.

Do tego projektu możesz wprowadzić zmiany, na które wyrazimy bezpłatną zgodę. Więcej na [www.studioatrium.pl](http://www.studioatrium.pl)

### KOSZTY BUDOWY

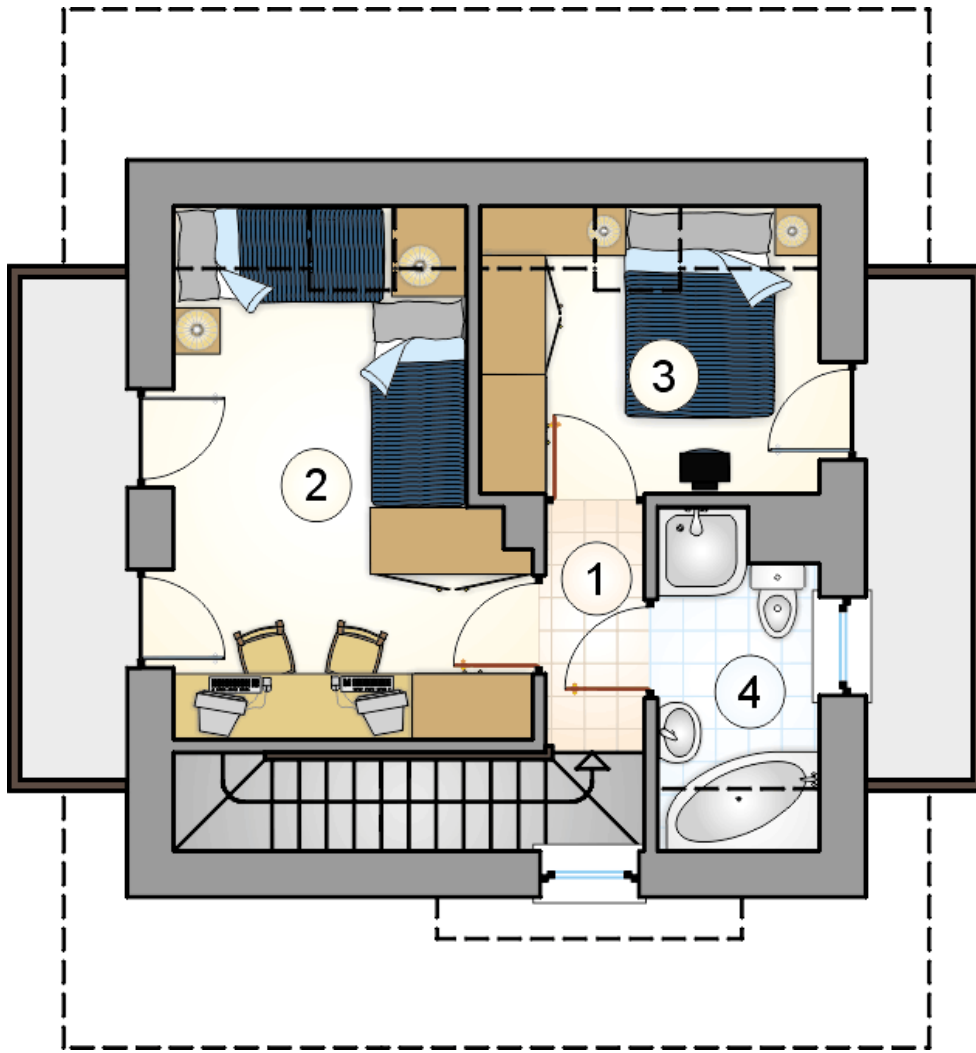
stan surowy	104 609 zł
roboty wykończeniowe	100 530 zł
instalacje	45 061 zł
koszt budowy	250 200 zł

Podane ceny są szacunkowymi cenami netto. Zapytaj o zestawienie materiałów naszego konsultanta na [www.studioatrium.pl](http://www.studioatrium.pl)



### RZUT PARTERU [m<sup>2</sup>]

1	przedsiónek	1,95
2	hall	2,35
3	pokój dzienny z kuchnią	22,15
4	łazienka z piecem c.o.	3,75
<b>razem</b>		<b>30,20</b>



RZUT PODDASZA

[m<sup>2</sup>]

1	hall z komunikacją	2,05
2	pokój	13,00
3	pokój	6,70
4	łazienka	3,65
	<b>razem</b>	<b>25,40</b>