



Mak 55,6 m²

Mały, parterowy dom z dwuspadowym dachem i poddaszem użytkowym, idealny na wąską działkę, tani w budowie

min. wymiary działki 14,7 x 14,7 m

pow. netto parteru	34,70 m ²
pow. całkowita	90,30 m ²
pow. zabudowy	44,90 m ²
kubatura brutto	283,40 m ³
wysokość budynku	8,19 m
kąt nachylenia dachu	45°
rodzaj stropu	gęstożebrowy
pow. dachu	109,00 m ²

TECHNOLOGIA

Technologia murowana: Pustak ceramiczny gr. 30 cm + ocieplenie w systemie Termo Organika. Pokrycie dachu dachówką cementową. Drzwi zewnętrzne marki Hörmann.

Do tego projektu możesz wprowadzić zmiany, na które wyrazimy bezpłatną zgodę. Więcej na www.studioatrium.pl

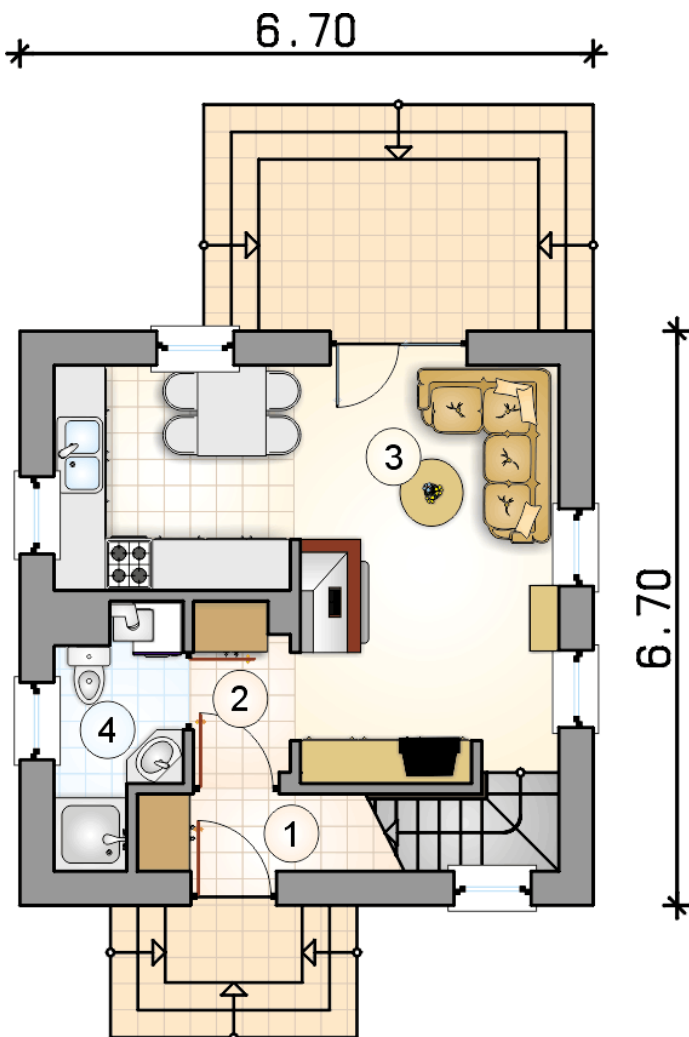
KOSZTY BUDOWY

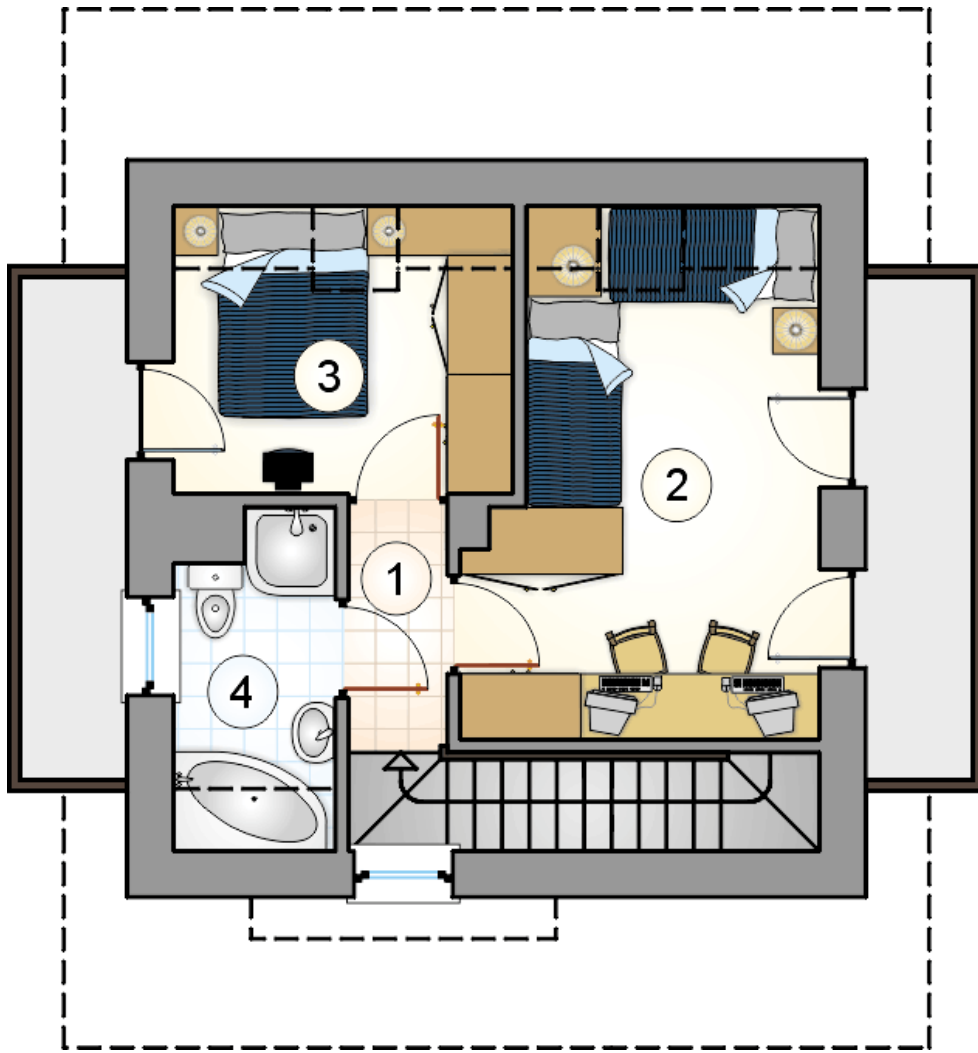
stan surowy	104 609 zł
roboty wykończeniowe	100 530 zł
instalacje	45 061 zł
koszt budowy	250 200 zł

Podane ceny są szacunkowymi cenami netto. Zapytaj o zestawienie materiałów naszego konsultanta na www.studioatrium.pl

RZUT PARTERU [m²]

1	przedsiónek	1,95
2	hall	2,35
3	pokój dzienny z kuchnią	22,15
4	łazienka z piecem c.o.	3,75
razem		30,20





RZUT PODDASZA

[m²]

1	hall z komunikacją	2,05
2	pokój	13,00
3	pokój	6,70
4	łazienka	3,65
	razem	25,40