



# Maks

## 113,7 m<sup>2</sup>

plus garaż 19,20 m<sup>2</sup>

Parterowy dom z poddaszem użytkowym i garażem, z gankiem, przeszklonym ryzalitem i narożnym tarasem - częściowo w podcieniu

min. wymiary działki 20 x 19,7 m

pow. netto parteru	83,65 m <sup>2</sup>
pow. całkowita	193,75 m <sup>2</sup>
pow. zabudowy	118,95 m <sup>2</sup>
kubatura brutto	638,00 m <sup>3</sup>
wysokość budynku	7,91 m
kąt nachylenia dachu	40°
rodzaj stropu	plyta żelbetowa
pow. dachu	191,20 m <sup>2</sup>

### TECHNOLOGIA

Technologia murowana: Pustak ceramiczny gr. 30 cm + ocieplenie w systemie Termo Organika. Pokrycie dachu dachówką cementową. Brama garażowa i drzwi zewnętrzne marki Hörmann.

Do tego projektu możesz wprowadzić zmiany, na które wyrazimy bezpłatną zgodę. Więcej na [www.studioatrium.pl](http://www.studioatrium.pl)

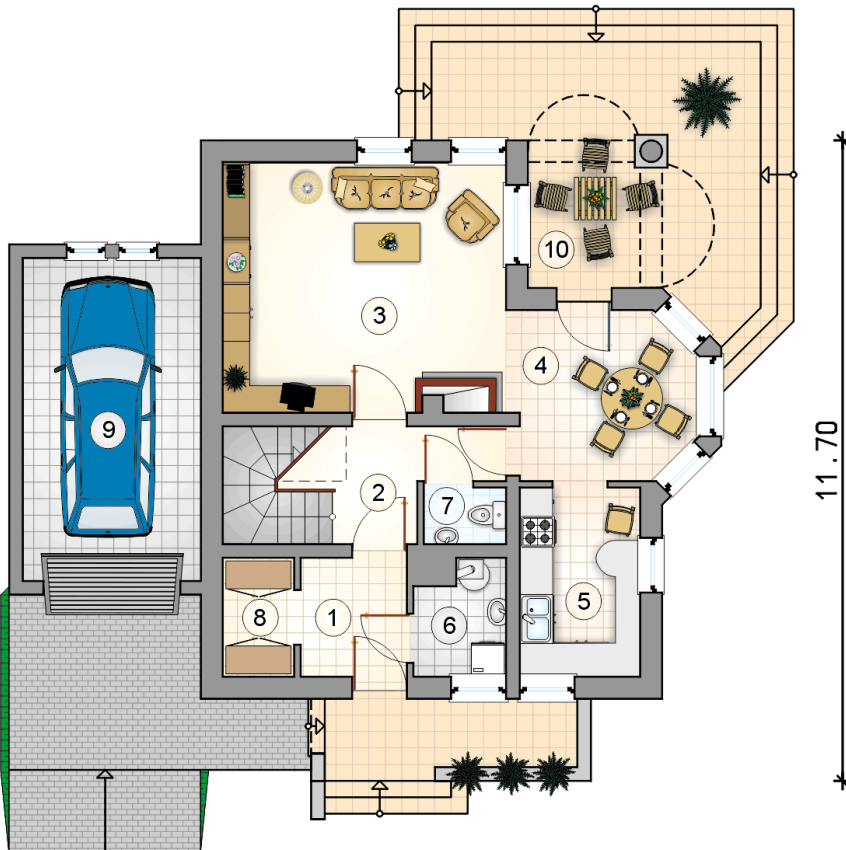
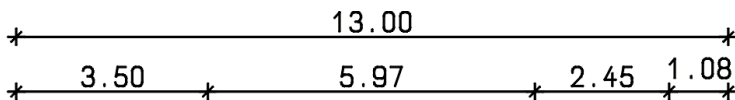
### KOSZTY BUDOWY

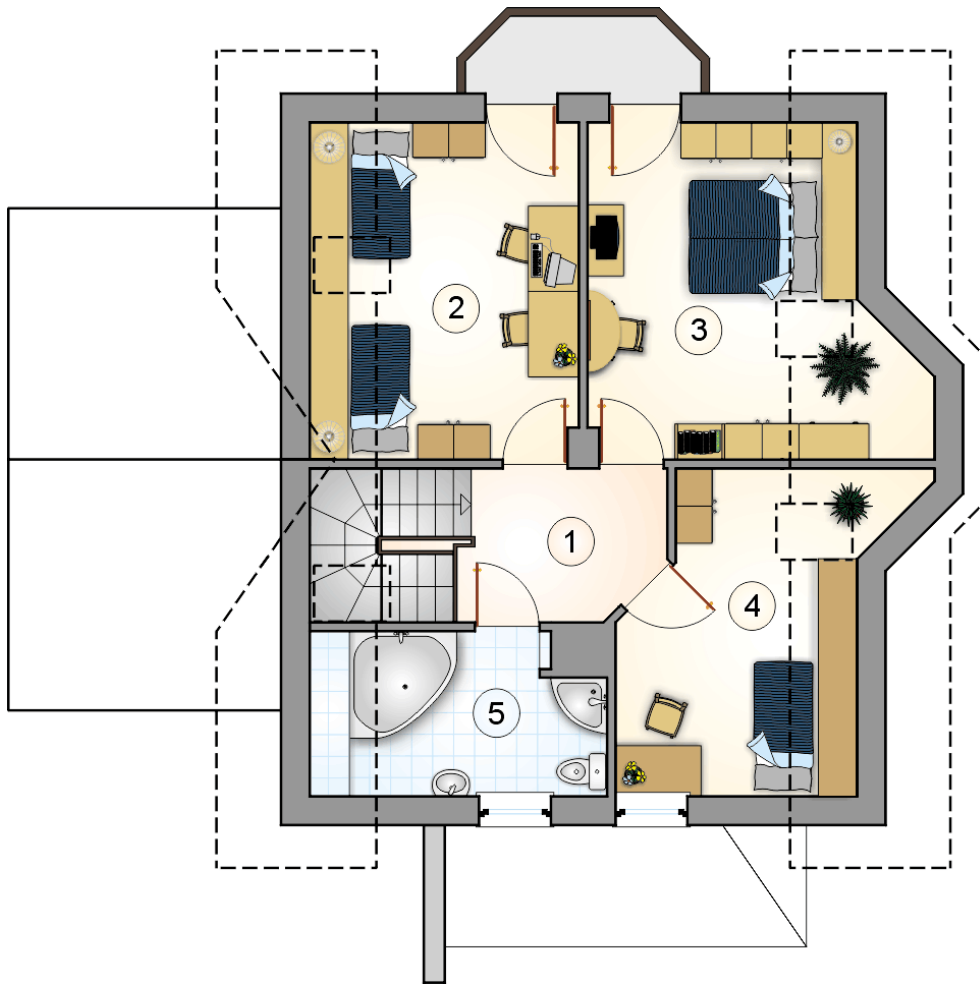
stan surowy	231 581 zł
roboty wykończeniowe	222 553 zł
instalacje	99 756 zł
koszt budowy	553 890 zł

Podane ceny są szacunkowymi cenami netto. Zapytaj o zestawienie materiałów naszego konsultanta na [www.studioatrium.pl](http://www.studioatrium.pl)

### RZUT PARTERU

	[m <sup>2</sup> ]
1 przedsiónek	4,50
2 hall z komunikacją	6,10
3 pokój dzienny	24,10
4 jadalnia	9,80
5 kuchnia	7,60
6 kotłownia	3,30
7 w.c.	1,60
8 garderoba	2,80
<b>razem</b>	<b>59,80</b>
9 garaż	19,20
10 podcienie	6,50





RZUT PODDASZA

[m<sup>2</sup>]

1	hall	6,10
2	pokój	14,50
3	pokój	14,90
4	pokój	11,00
5	łazienka	7,40
	<b>razem</b>	<b>53,90</b>