



Maks

113,7 m²

plus garaż 19,20 m²

Parterowy dom z poddaszem użytkowym i garażem, z gankiem, przeszklonym ryzalitem i narożnym tarasem - częściowo w podcieniu

min. wymiary działki 20 x 19,7 m

pow. netto parteru	83,65 m ²
pow. całkowita	193,75 m ²
pow. zabudowy	118,95 m ²
kubatura brutto	638,00 m ³
wysokość budynku	7,91 m
kąt nachylenia dachu	40°
rodzaj stropu	plyta żelbetowa
pow. dachu	191,20 m ²

TECHNOLOGIA

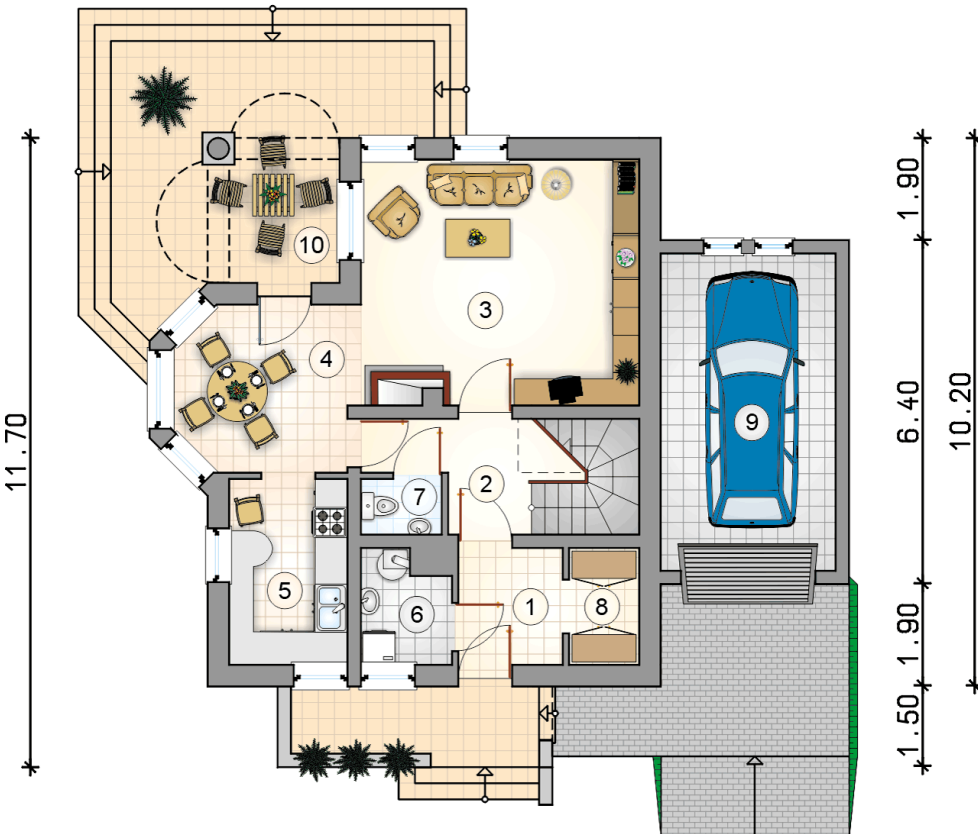
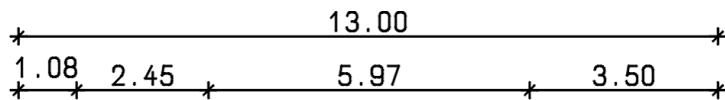
Technologia murowana: Pustak ceramiczny gr. 30 cm + ocieplenie w systemie Termo Organika. Pokrycie dachu dachówką cementową. Brama garażowa i drzwi zewnętrzne marki Hörmann.

Do tego projektu możesz wprowadzić zmiany, na które wyrazimy bezpłatną zgodę. Więcej na www.studioatrium.pl

KOSZTY BUDOWY

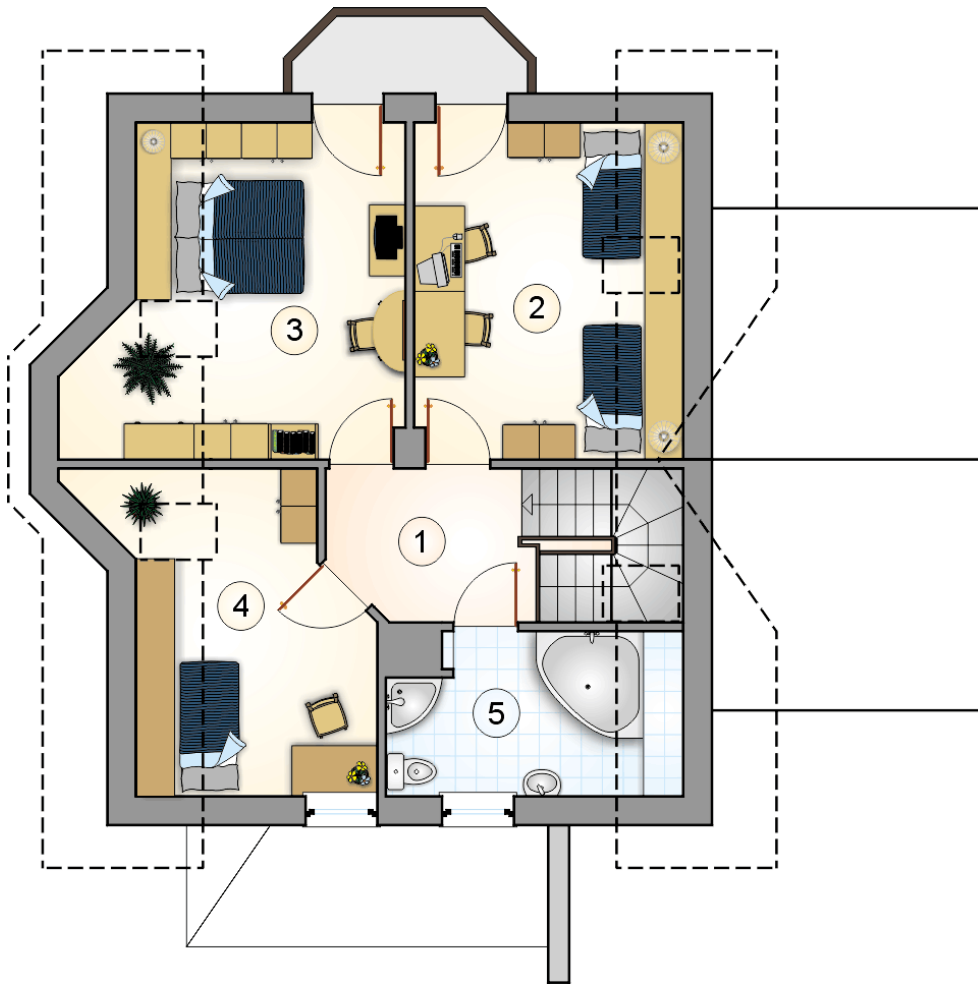
stan surowy	231 581 zł
roboty wykończeniowe	222 553 zł
instalacje	99 756 zł
koszt budowy	553 890 zł

Podane ceny są szacunkowymi cenami netto. Zapytaj o zestawienie materiałów naszego konsultanta na www.studioatrium.pl



RZUT PARTERU [m²]

1	przedsionek	4,50
2	hall z komunikacją	6,10
3	pokój dzienny	24,10
4	jadalnia	9,80
5	kuchnia	7,60
6	kotłownia	3,30
7	w.c.	1,60
8	garderoba	2,80
	razem	59,80
9	garaż	19,20
10	podcienie	6,50



RZUT PODDASZA

[m²]

1	hall	6,10
2	pokój	14,50
3	pokój	14,90
4	pokój	11,00
5	łazienka	7,40
	razem	53,90