



Maksiu Plus

121,95 m²

plus garaż 16,60 m²

Parterowy dom z użytkowym poddaszem i garażem, przeszklonym ryzalitem i odkrytym tarasem, na wąskiej działce

min. wymiary działki 17,53 x 23,2 m

| | |
|----------------------|-----------------------|
| pow. netto parteru | 99,85 m ² |
| pow. całkowita | 239,90 m ² |
| pow. zabudowy | 123,05 m ² |
| kubatura brutto | 686,40 m ³ |
| wysokość budynku | 8,10 m |
| kąt nachylenia dachu | 40° |
| rodzaj stropu | gęstożebrowy |
| pow. dachu | 202,60 m ² |

TECHNOLOGIA

Technologia murowana: Pustak ceramiczny gr. 30 cm + ocieplenie w systemie Termo Organika. Pokrycie dachu dachówką cementową. Brama garażowa i drzwi zewnętrzne marki Hörmann.

Do tego projektu możesz wprowadzić zmiany, na które wyrazimy bezpłatną zgodę. Więcej na www.studioatrium.pl

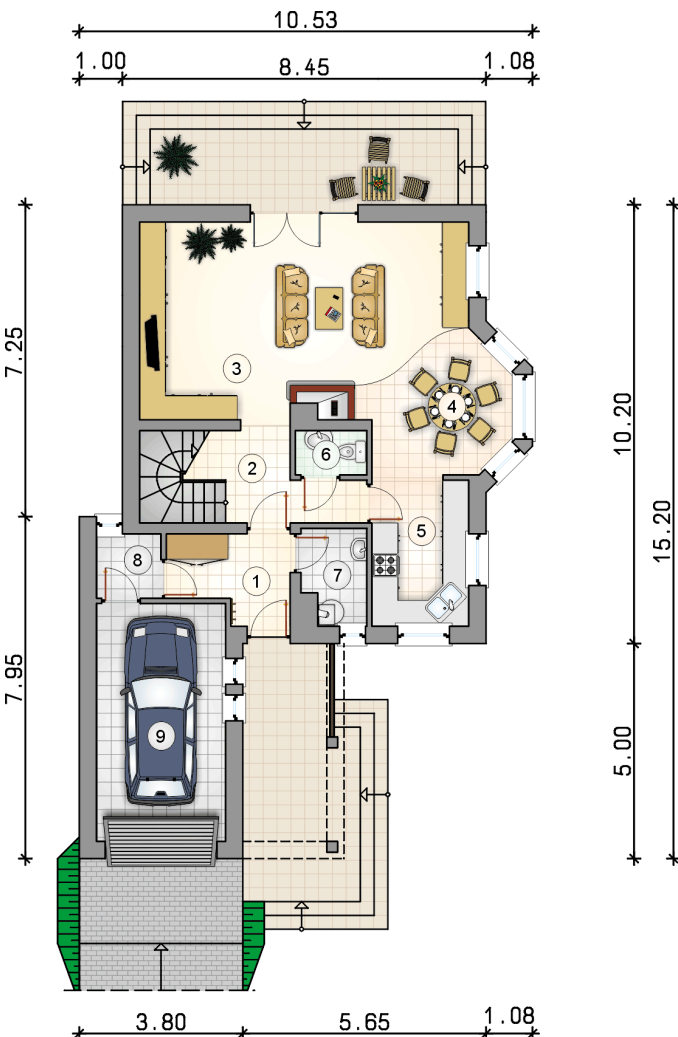
KOSZTY BUDOWY

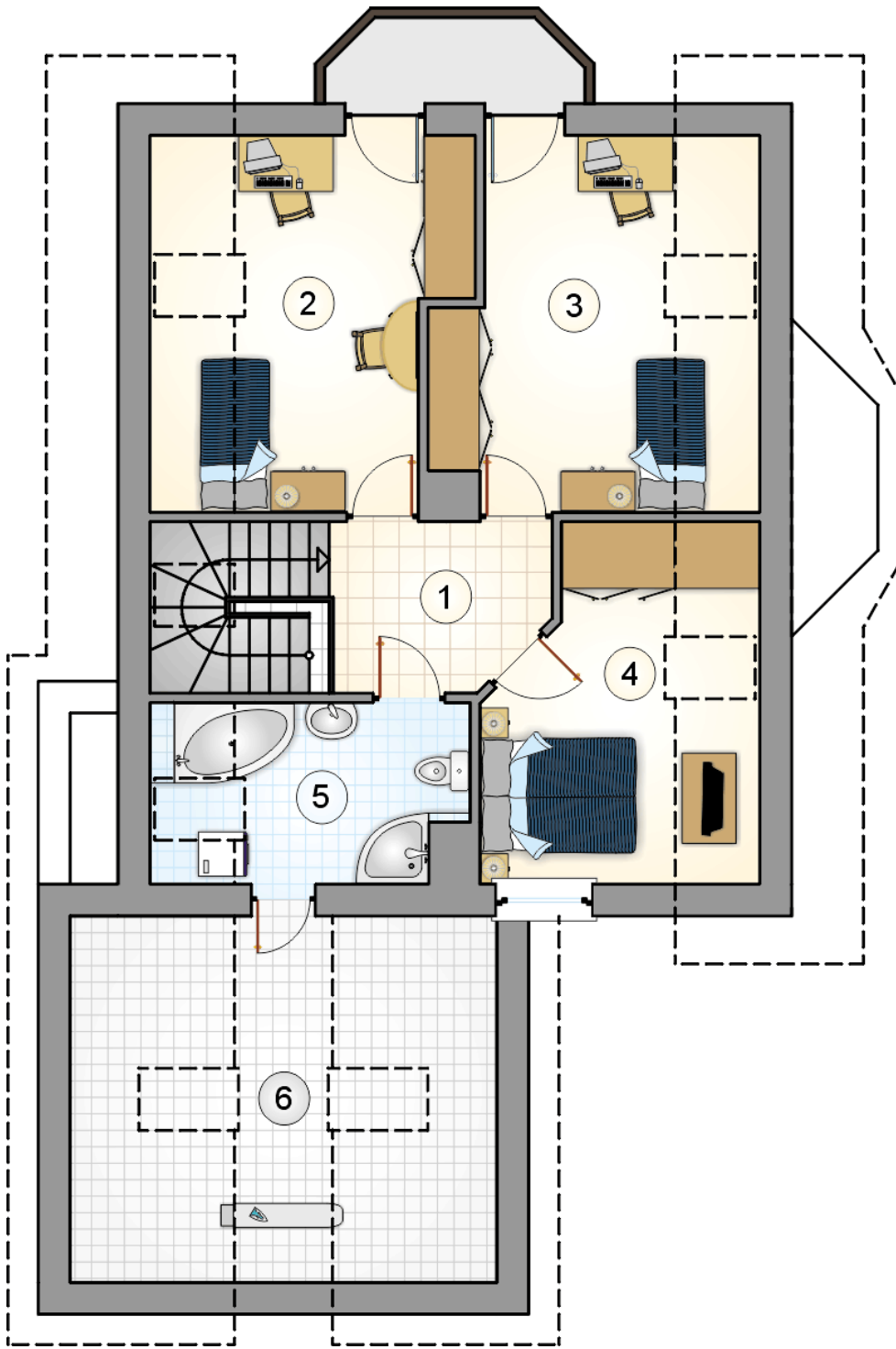
| | |
|----------------------|------------|
| stan surowy | 244 712 zł |
| roboty wykończeniowe | 235 172 zł |
| instalacje | 105 412 zł |
| koszt budowy | 585 295 zł |

Podane ceny są szacunkowymi cenami netto. Zapytaj o zestawienie materiałów naszego konsultanta na www.studioatrium.pl

RZUT PARTERU [m²]

| | | |
|---|---------------------------|--------------|
| 1 | przedsiónek | 5,20 |
| 2 | hall z komunikacją | 6,15 |
| 3 | pokój dzienny | 30,40 |
| 4 | jadalnia | 10,20 |
| 5 | kuchnia | 7,75 |
| 6 | w.c. | 1,70 |
| 7 | kotłownia | 3,20 |
| 8 | pomieszczenie gospodarcze | 2,25 |
| | razem | 66,85 |
| 9 | garaż | 16,60 |





RZUT PODDASZA

[m²]

| | | |
|---|--------------------|--------------|
| 1 | hall z komunikacją | 5,55 |
| 2 | pokój | 12,95 |
| 3 | pokój | 13,35 |
| 4 | pokój | 9,90 |
| 5 | łazienka | 6,60 |
| 6 | zaplecze łazienki | 6,75 |
| | razem | 55,10 |