



Maksiu Plus

121,95 m²

plus garaż 16,60 m²

Parterowy dom z użytkowym poddaszem i garażem, przeszklonym ryzalitem i odkrytym tarasem, na wąskiej działce

min. wymiary działki 17,53 x 23,2 m

pow. netto parteru	99,85 m ²
pow. całkowita	239,90 m ²
pow. zabudowy	123,05 m ²
kubatura brutto	686,40 m ³
wysokość budynku	8,10 m
kąt nachylenia dachu	40°
rodzaj stropu	gęstożebrowy
pow. dachu	202,60 m ²

TECHNOLOGIA

Technologia murowana: Pustak ceramiczny gr. 30 cm + ocieplenie w systemie Termo Organika. Pokrycie dachu dachówką cementową. Brama garażowa i drzwi zewnętrzne marki Hörmann.

Do tego projektu możesz wprowadzić zmiany, na które wyrazimy bezpłatną zgodę. Więcej na www.studioatrium.pl

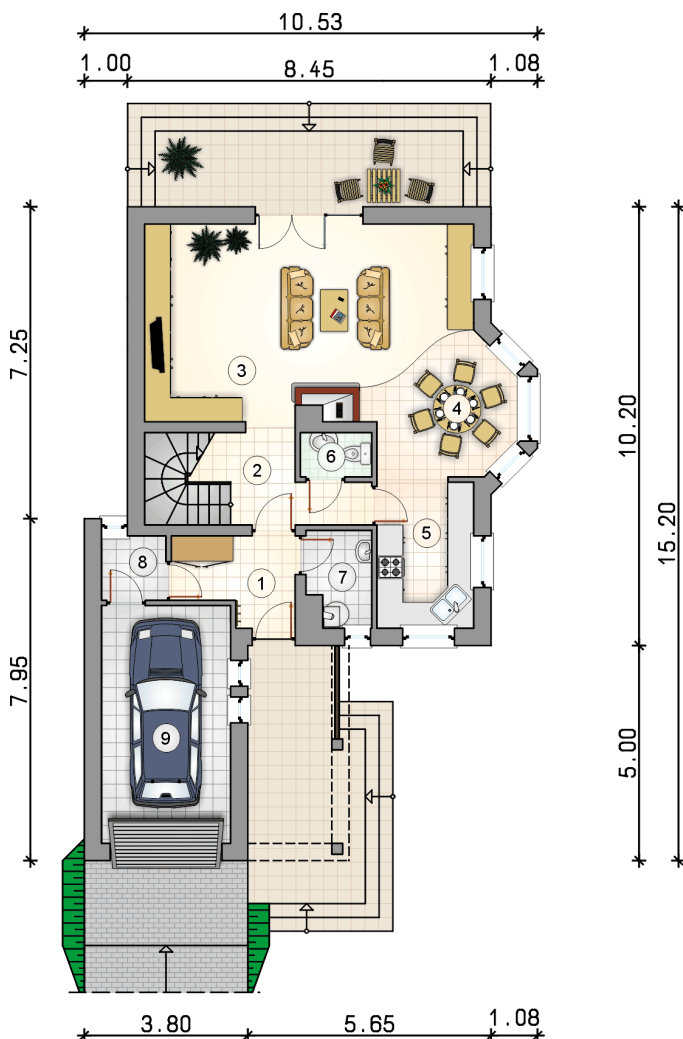
KOSZTY BUDOWY

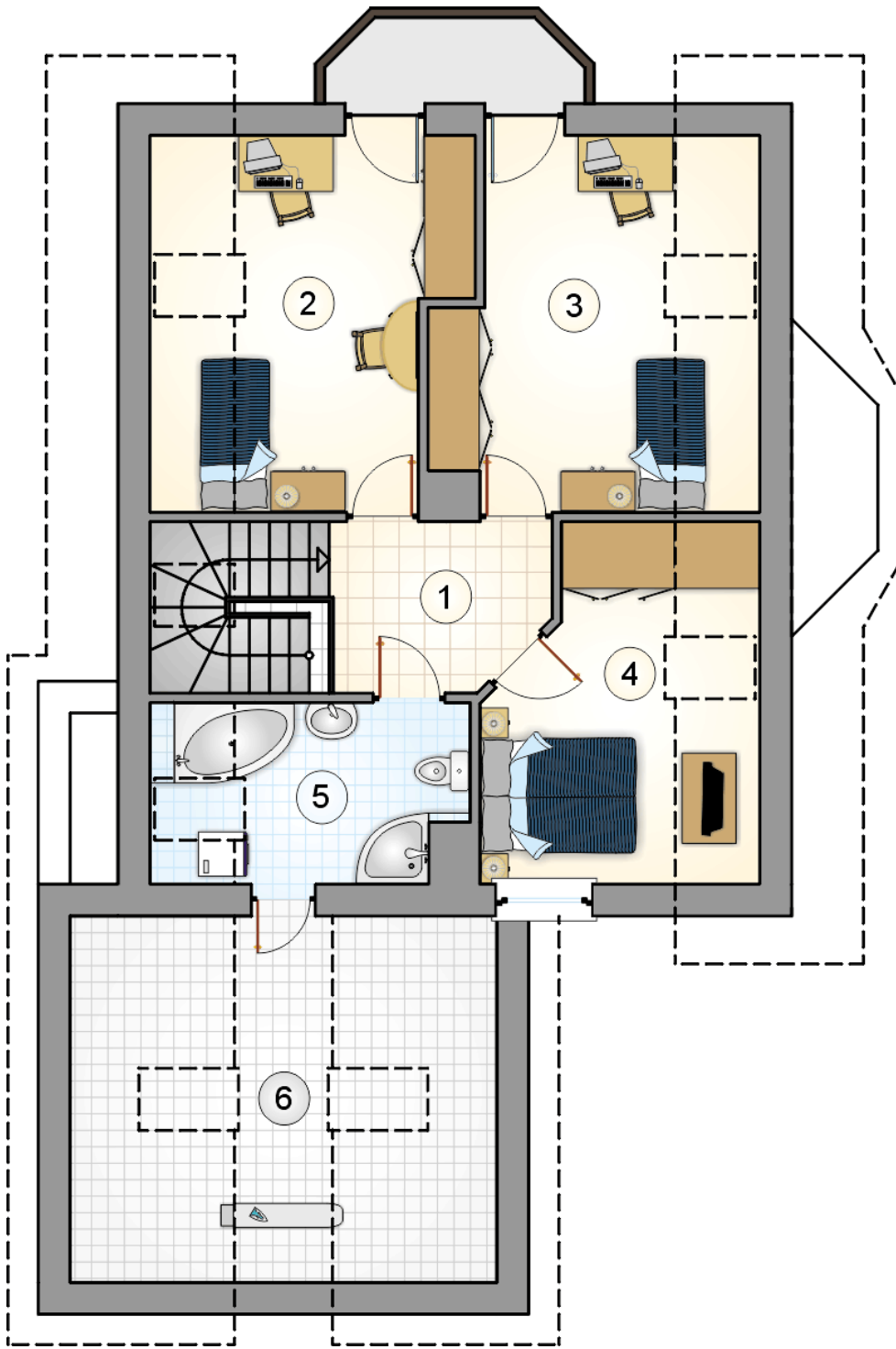
stan surowy	244 712 zł
roboty wykończeniowe	235 172 zł
instalacje	105 412 zł
koszt budowy	585 295 zł

Podane ceny są szacunkowymi cenami netto. Zapytaj o zestawienie materiałów naszego konsultanta na www.studioatrium.pl

RZUT PARTERU [m²]

1	przedsiónek	5,20
2	hall z komunikacją	6,15
3	pokój dzienny	30,40
4	jadalnia	10,20
5	kuchnia	7,75
6	w.c.	1,70
7	kotłownia	3,20
8	pomieszczenie gospodarcze	2,25
	razem	66,85
9	garaż	16,60





RZUT PODDASZA

[m²]

1	hall z komunikacją	5,55
2	pokój	12,95
3	pokój	13,35
4	pokój	9,90
5	łazienka	6,60
6	zaplecze łazienki	6,75
	razem	55,10