



# Maksiu Plus

## 121,95 m<sup>2</sup>

plus garaż 16,60 m<sup>2</sup>

Parterowy dom z użytkowym poddaszem i garażem, przeszklonym ryzalitem i odkrytym tarasem, na wąskiej działce

min. wymiary działki 17,53 x 23,2 m

pow. netto parteru	99,85 m <sup>2</sup>
pow. całkowita	239,90 m <sup>2</sup>
pow. zabudowy	123,05 m <sup>2</sup>
kubatura brutto	686,40 m <sup>3</sup>
wysokość budynku	8,10 m
kąt nachylenia dachu	40°
rodzaj stropu	gęstożebrowy
pow. dachu	202,60 m <sup>2</sup>

### TECHNOLOGIA

Technologia murowana: Pustak ceramiczny gr. 30 cm + ocieplenie w systemie Termo Organika. Pokrycie dachu dachówką cementową. Brama garażowa i drzwi zewnętrzne marki Hörmann.

Do tego projektu możesz wprowadzić zmiany, na które wyrazimy bezpłatną zgodę. Więcej na [www.studioatrium.pl](http://www.studioatrium.pl)

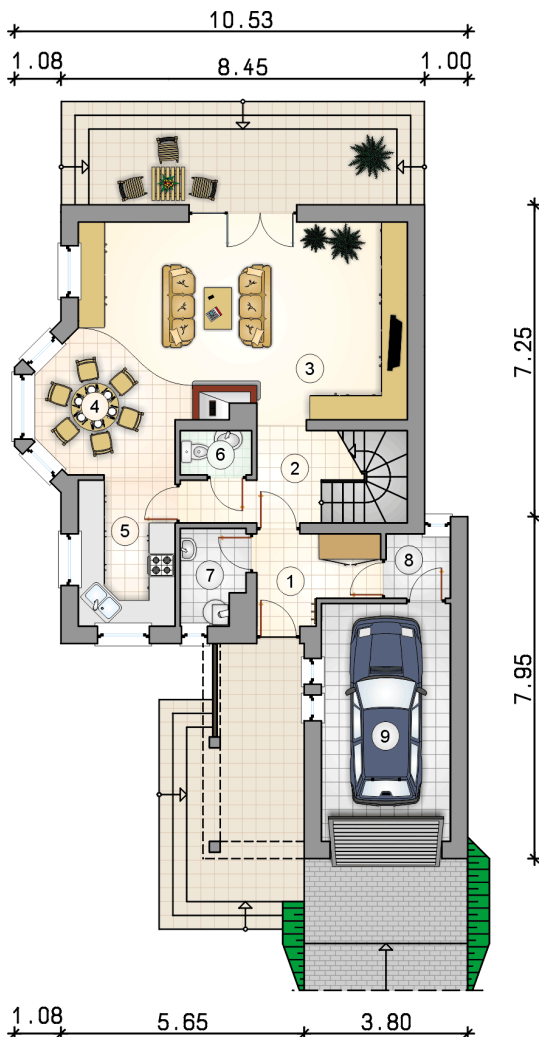
### KOSZTY BUDOWY

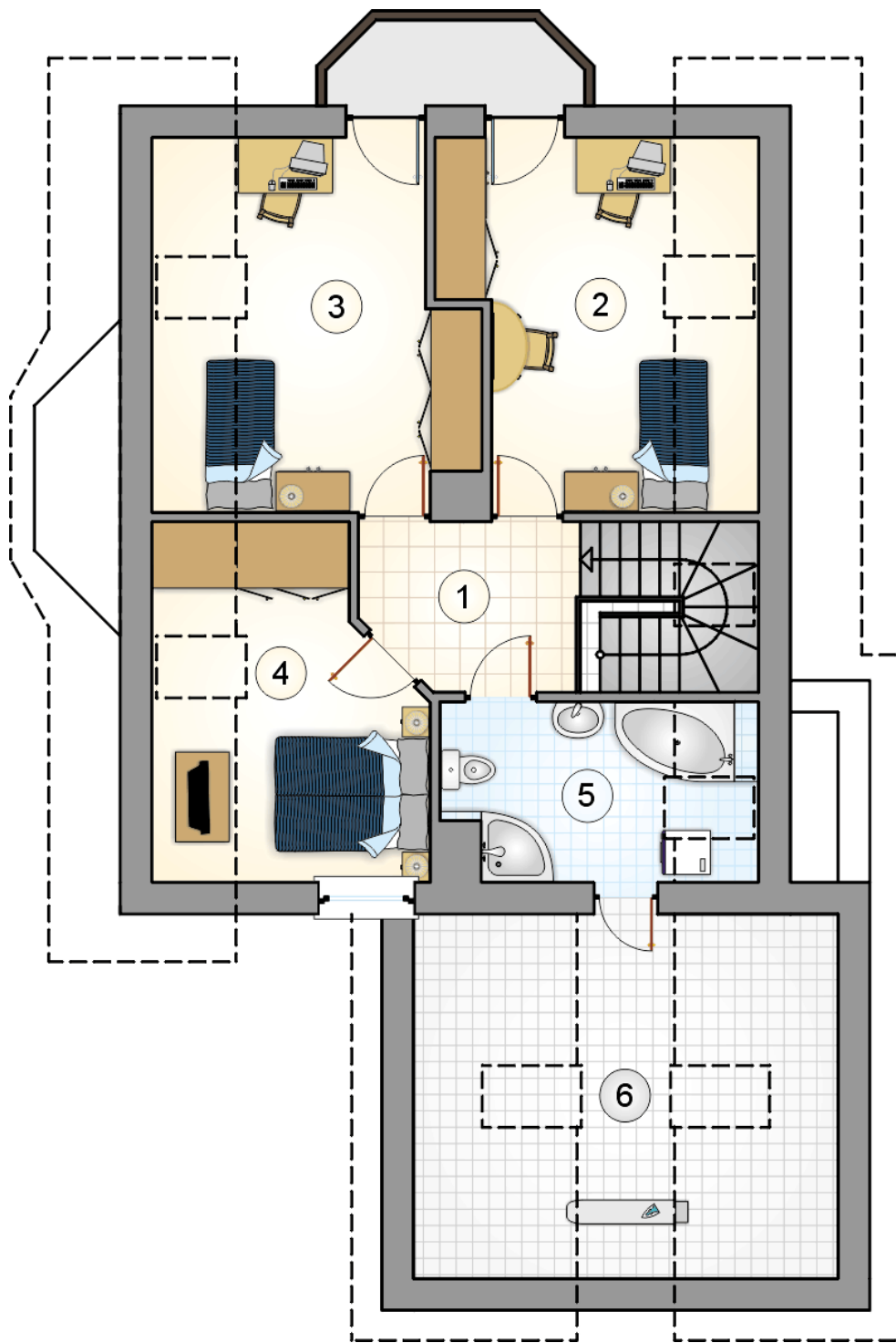
stan surowy	244 712 zł
roboty wykończeniowe	235 172 zł
instalacje	105 412 zł
koszt budowy	585 295 zł

Podane ceny są szacunkowymi cenami netto. Zapytaj o zestawienie materiałów naszego konsultanta na [www.studioatrium.pl](http://www.studioatrium.pl)

### RZUT PARTERU [m<sup>2</sup>]

1	przedsiónek	5,20
2	hall z komunikacją	6,15
3	pokój dzienny	30,40
4	jadalnia	10,20
5	kuchnia	7,75
6	w.c.	1,70
7	kotłownia	3,20
8	pomieszczenie gospodarcze	2,25
	<b>razem</b>	<b>66,85</b>
9	garaż	16,60





RZUT PODDASZA

[m<sup>2</sup>]

1	hall z komunikacją	5,55
2	pokój	12,95
3	pokój	13,35
4	pokój	9,90
5	łazienka	6,60
6	zaplecze łazienki	6,75
	<b>razem</b>	<b>55,10</b>