



Malbec

152,30 m²

plus garaż 39,50 m²

Dom z użytkowym poddaszem, z garażem dwustanowiskowym, dużą kotłownią i dwuspadowym dachem

min. wymiary działki 23,06 x 18,52 m

| | |
|----------------------|-----------------------|
| pow. netto parteru | 115,35 m ² |
| pow. całkowita | 293,60 m ² |
| pow. zabudowy | 148,20 m ² |
| kubatura brutto | 910,90 m ³ |
| wysokość budynku | 8,08 m |
| kąt nachylenia dachu | 35° |
| rodzaj stropu | gęstożebrowy |
| pow. dachu | 253,00 m ² |



TECHNOLOGIA

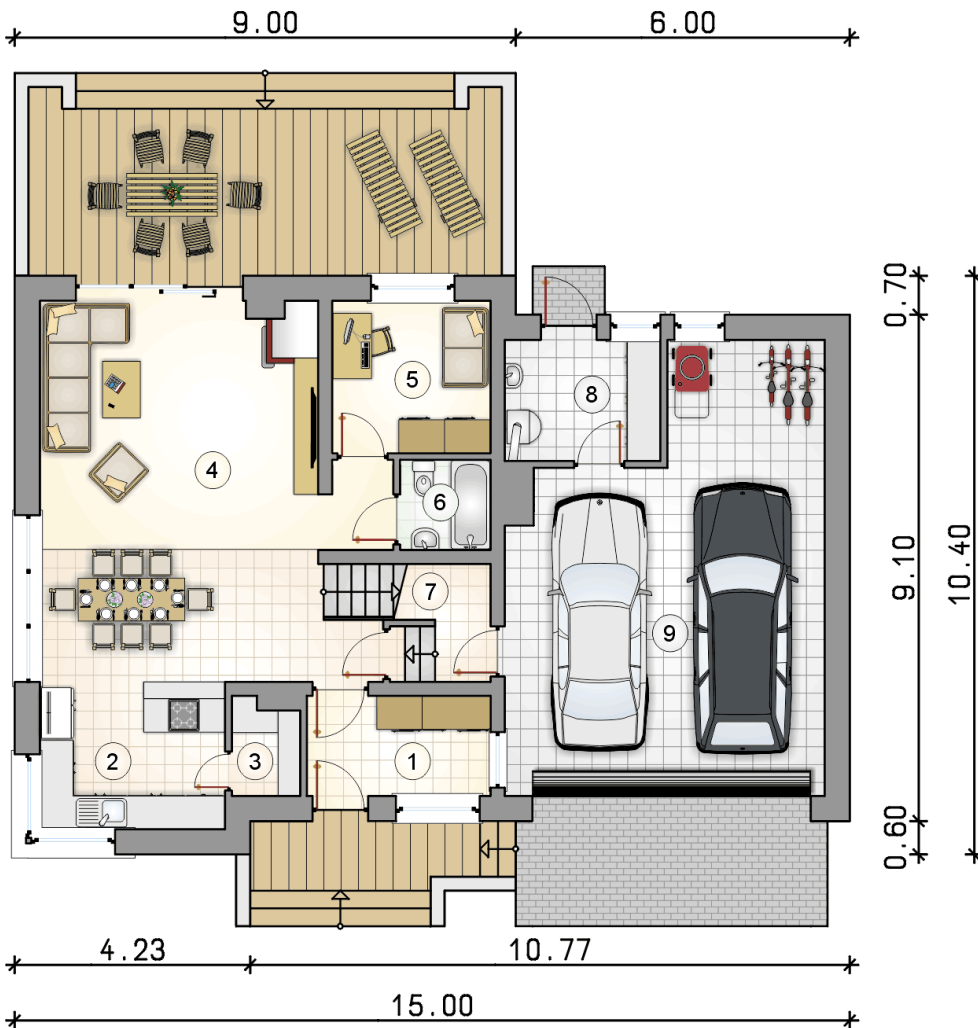
Ściany z pustaka ceramicznego grubości 25 cm + ocieplenie w systemie Termo Organika. Pokrycie dachu dachówką cementową. Brama garażowa i drzwi zewnętrzne marki Hörmann.

Do tego projektu możesz wprowadzić zmiany, na które wyrazimy bezpłatną zgodę. Więcej na www.studioatrium.pl

KOSZTY BUDOWY

| | |
|----------------------|------------|
| stan surowy | 322 878 zł |
| roboty wykończeniowe | 310 290 zł |
| instalacje | 139 082 zł |
| koszt budowy | 772 250 zł |

Podane ceny są szacunkowymi cenami netto. Zapytaj o zestawienie materiałów naszego konsultanta na www.studioatrium.pl



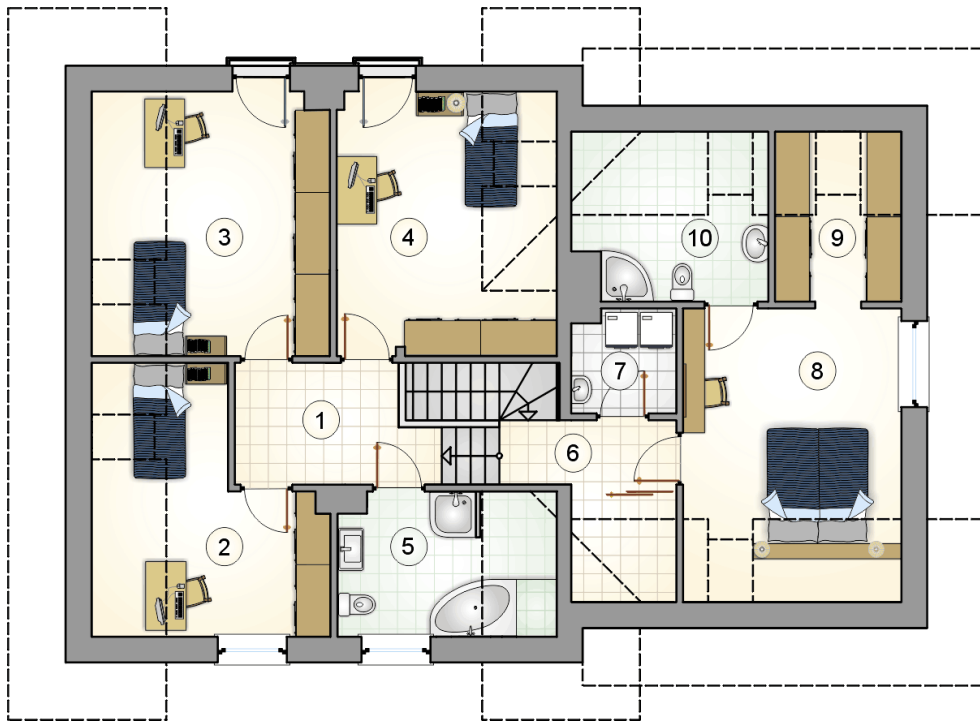
RZUT PARTERU

| | [m ²] |
|------------------------------------------|-------------------|
| 1 przedsionek | 5,80 |
| 2 kuchnia | 8,75 |
| 3 spiżarka | 1,90 |
| 4 pokój dzienny z jadalnią i komunikacją | 36,95 |
| 5 pokój | 7,70 |
| 6 łazienka | 2,70 |
| 7 pomieszczenie gospodarcze | 2,10 |
| 8 kotłownia | 6,00 |
| razem | 71,90 |
| 9 garaż | 39,50 |



RZUT PARTERU [m²]

| | | |
|---|----------------------------------------|--------------|
| 1 | przedsiónek | 5,80 |
| 2 | kuchnia | 8,75 |
| 3 | spiżarka | 1,90 |
| 4 | pokój dzienny z jadalnią i komunikacją | 36,95 |
| 5 | pokój | 7,70 |
| 6 | łazienka | 2,70 |
| 7 | pomieszczenie gospodarcze | 2,10 |
| 8 | kotłownia | 6,00 |
| 0 | razem | 71,90 |
| 9 | garaż | 39,50 |



RZUT PODDASZA

[m²]

| | | |
|----|--------------------|--------------|
| 1 | hall z komunikacją | 6,65 |
| 2 | pokój | 10,30 |
| 3 | pokój | 13,70 |
| 4 | pokój | 13,50 |
| 5 | łazienka | 6,55 |
| 6 | hall | 3,65 |
| 7 | pralnia | 3,10 |
| 8 | pokój | 14,30 |
| 9 | garderoba | 3,55 |
| 10 | łazienka | 5,10 |
| 0 | razem | 80,40 |