



Malbec

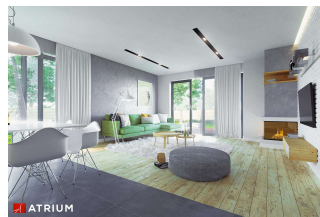
152,30 m²

plus garaż 39,50 m²

Dom z użytkowym poddaszem, z garażem dwustanowiskowym, dużą kotłownią i dwuspadowym dachem

min. wymiary działki 23,06 x 18,52 m

pow. netto parteru	115,35 m ²
pow. całkowita	293,60 m ²
pow. zabudowy	148,20 m ²
kubatura brutto	910,90 m ³
wysokość budynku	8,08 m
kąt nachylenia dachu	35°
rodzaj stropu	gęstożebrowy
pow. dachu	253,00 m ²



TECHNOLOGIA

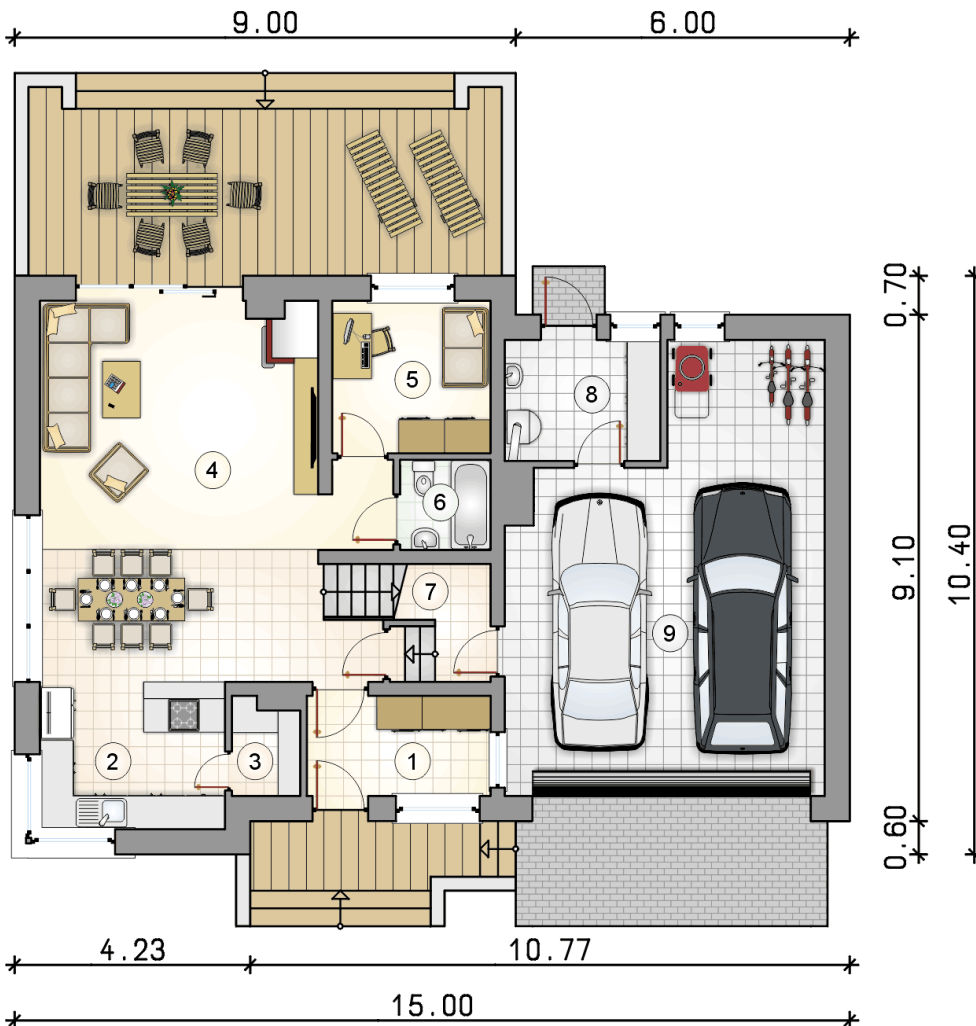
Ściany z pustaka ceramicznego grubości 25 cm + ocieplenie w systemie Termo Organika. Pokrycie dachu dachówką cementową. Brama garażowa i drzwi zewnętrzne marki Hörmann.

Do tego projektu możesz wprowadzić zmiany, na które wyrazimy bezpłatną zgodę. Więcej na www.studioatrium.pl

KOSZTY BUDOWY

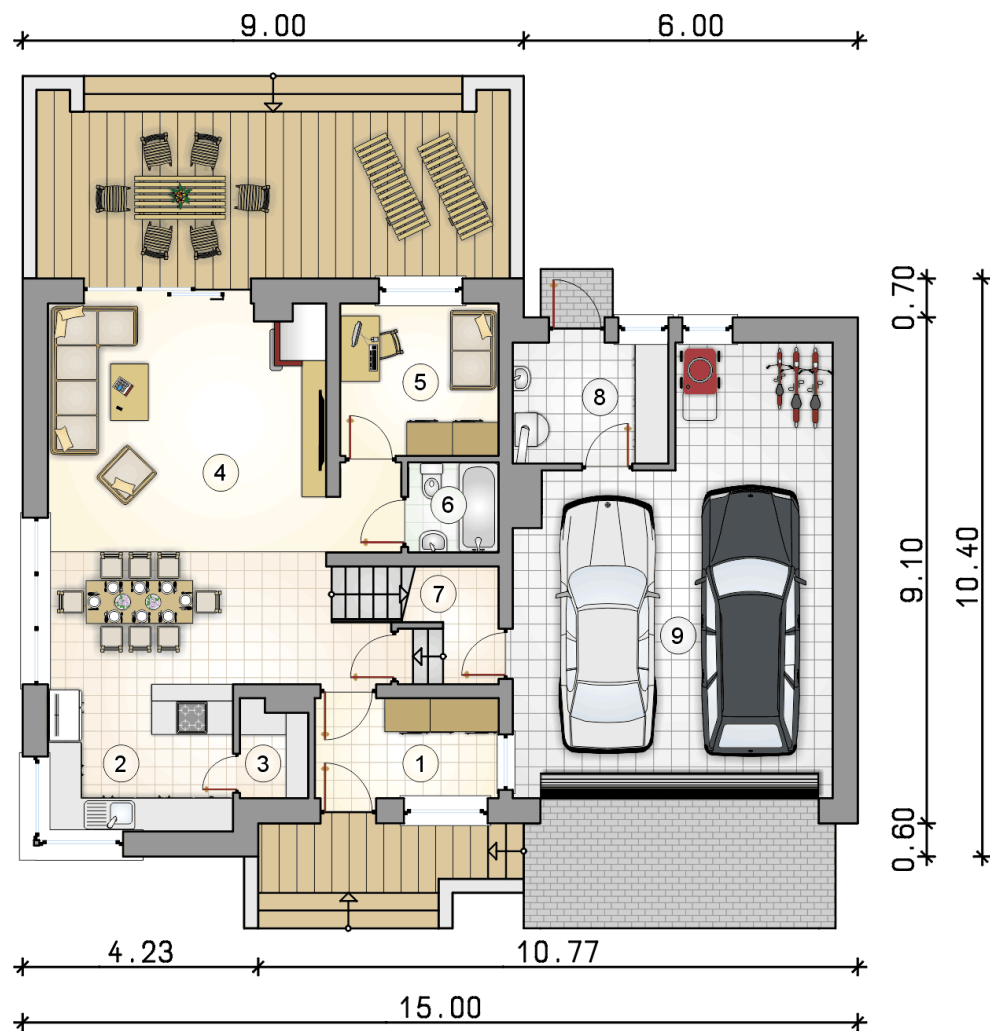
stan surowy	322 878 zł
roboty wykończeniowe	310 290 zł
instalacje	139 082 zł
koszt budowy	772 250 zł

Podane ceny są szacunkowymi cenami netto. Zapytaj o zestawienie materiałów naszego konsultanta na www.studioatrium.pl

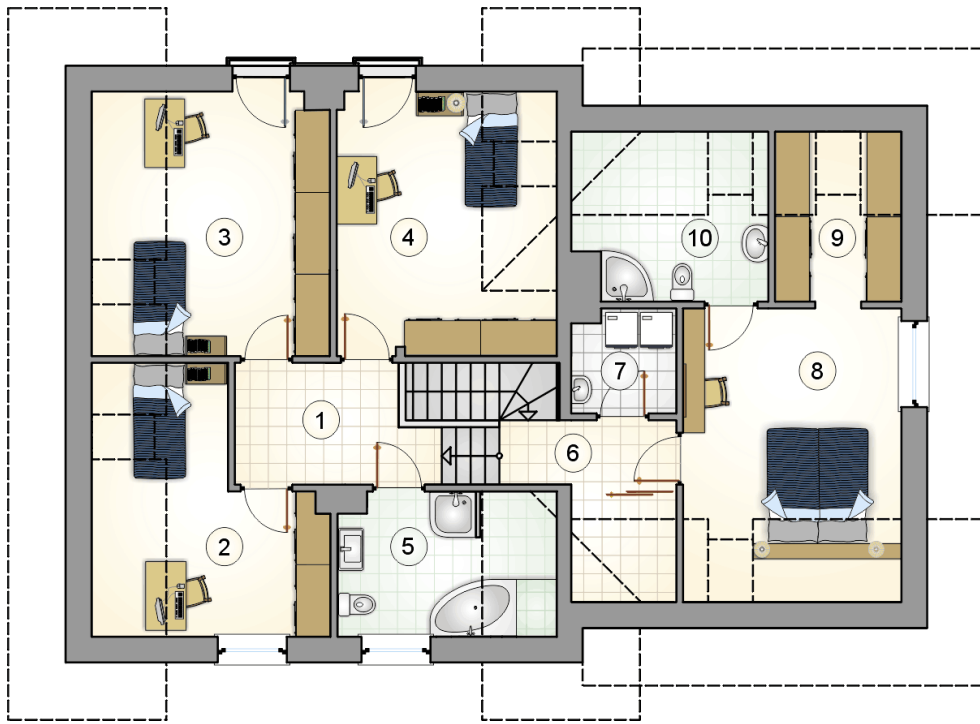


RZUT PARTERU

	[m ²]
1 przedsiónek	5,80
2 kuchnia	8,75
3 spiżarka	1,90
4 pokój dzienny z jadalnią i komunikacją	36,95
5 pokój	7,70
6 łazienka	2,70
7 pomieszczenie gospodarcze	2,10
8 kotłownia	6,00
razem	71,90
9 garaż	39,50



RZUT PARTERU		[m ²]
1	przedsiónek	5,80
2	kuchnia	8,75
3	spiżarka	1,90
4	pokój dzienny z jadalnią i komunikacją	36,95
5	pokój	7,70
6	łazienka	2,70
7	pomieszczenie gospodarcze	2,10
8	kotłownia	6,00
0	razem	71,90
9	garaż	39,50



RZUT PODDASZA

[m²]

1	hall z komunikacją	6,65
2	pokój	10,30
3	pokój	13,70
4	pokój	13,50
5	łazienka	6,55
6	hall	3,65
7	pralnia	3,10
8	pokój	14,30
9	garderoba	3,55
10	łazienka	5,10
0	razem	80,40