



# Malbec II

## 158,3 m<sup>2</sup>

plus garaż 39,50 m<sup>2</sup>

Dom jednorodzinny, z poddaszem użytkowym, z dwustanowiskowym garażem i dużą kotłownią

min. wymiary działki 23,04 x 18,48 m

pow. netto parteru	116,35 m <sup>2</sup>
pow. całkowita	293,60 m <sup>2</sup>
pow. zabudowy	148,20 m <sup>2</sup>
kubatura brutto	913,00 m <sup>3</sup>
wysokość budynku	8,08 m
kąt nachylenia dachu	35°
rodzaj stropu	gęstożebrowy
pow. dachu	253,00 m <sup>2</sup>



### TECHNOLOGIA

Technologia murowana: pustak ceramiczny gr. 25 cm + ocieplenie w systemie Termo Organika. Pokrycie dachu: dachówka. Brama garażowa i drzwi zewnętrzne marki Hörmann.

Do tego projektu możesz wprowadzić zmiany, na które wyrazimy bezpłatną zgodę. Więcej na [www.studioatrium.pl](http://www.studioatrium.pl)

### KOSZTY BUDOWY

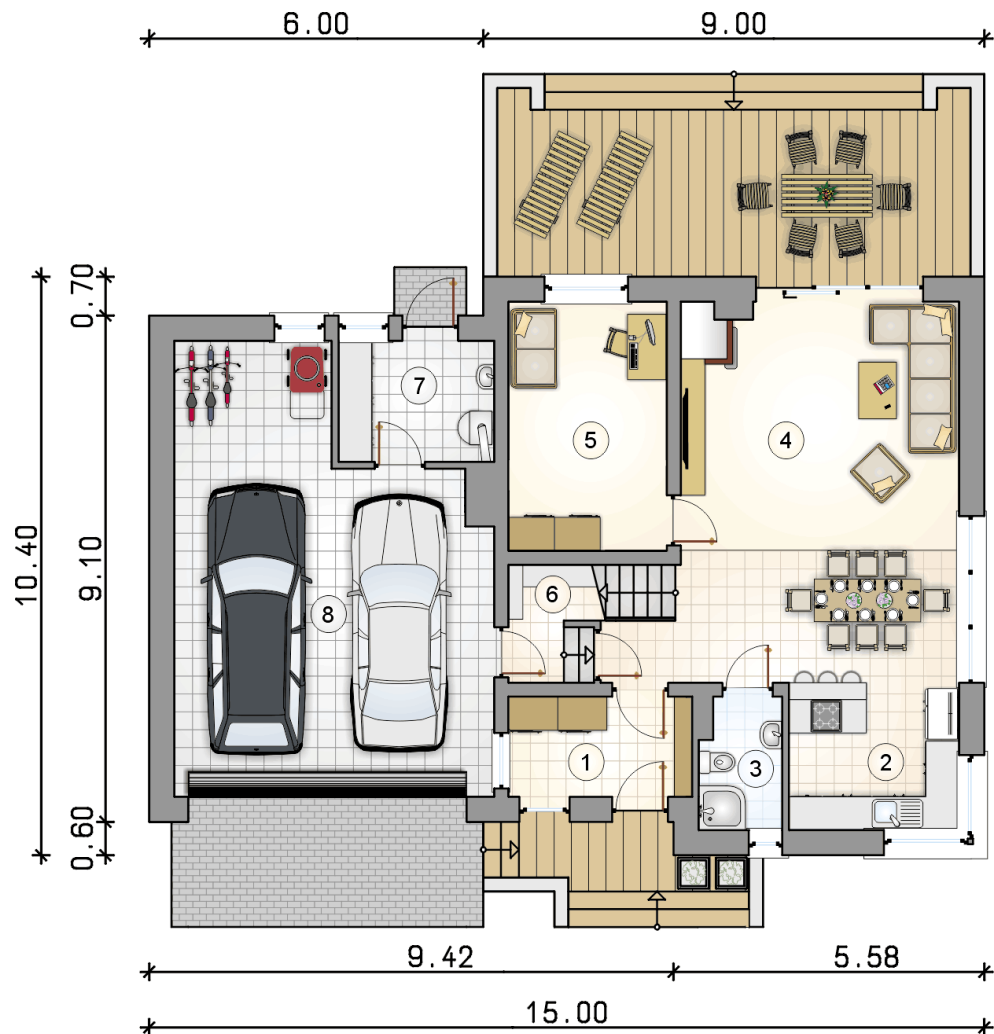
stan surowy	334 166 zł
roboty wykończeniowe	321 139 zł
instalacje	143 945 zł
koszt budowy	799 250 zł

Podane ceny są szacunkowymi cenami netto. Zapytaj o zestawienie materiałów naszego konsultanta na [www.studioatrium.pl](http://www.studioatrium.pl)



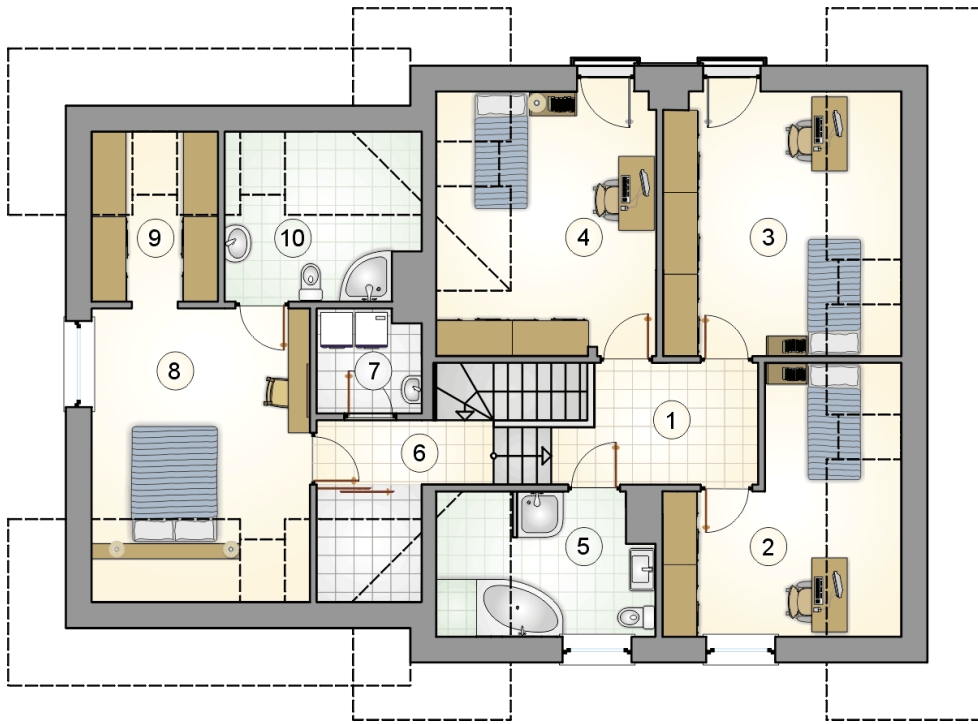
### RZUT PARTERU [m<sup>2</sup>]

1	przedsiónek	5,80
2	kuchnia	8,05
3	łazienka	3,45
4	pokój dzienny z jadalnią i komunikacją	36,55
5	pokój	12,55
6	pomieszczenie gospodarcze	2,60
7	kotłownia	6,00
<b>razem</b>		<b>75,00</b>
8	garaż	39,50



RZUT PARTERU [m<sup>2</sup>]

1	przedsiónek	5,80
2	kuchnia	8,05
3	łazienka	3,45
4	pokój dzienny z jadalnią i komunikacją	36,55
5	pokój	12,55
6	pomieszczenie gospodarcze	2,60
7	kotłownia	6,00
0	<b>razem</b>	<b>75,00</b>
8	garaż	39,50



RZUT PODDASZA		[m <sup>2</sup> ]
1	hall z komunikacją	9,40
2	pokój	10,40
3	pokój	13,70
4	pokój	13,75
5	łazienka	6,35
6	hall	3,65
7	pralnia	3,10
8	pokój	14,30
9	garderoba	3,55
10	łazienka	5,10
0	<b>razem</b>	<b>83,30</b>